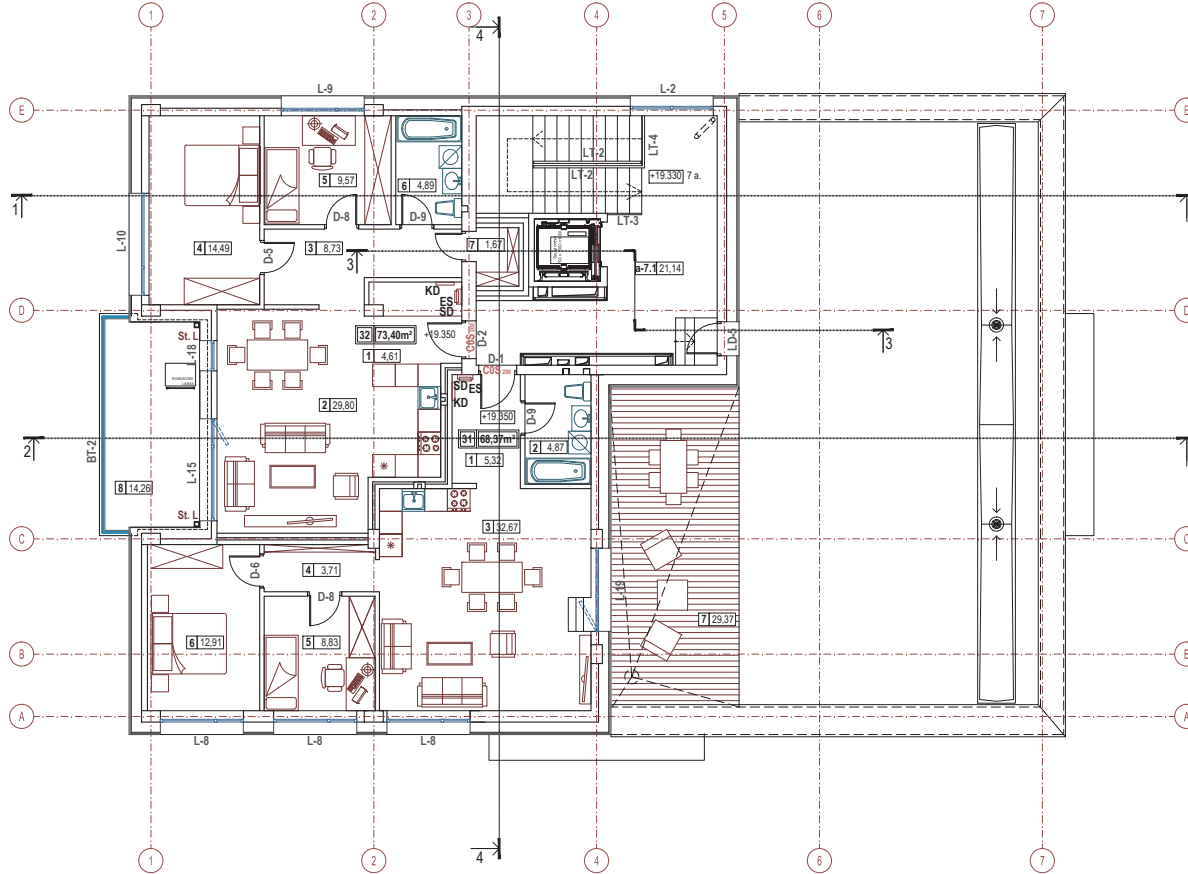


7 AUKŠTO PLANAS M1:100



7 AUKŠTO PATALPŲ EKSPLIKACIJA

PAT. NR.	3-JŲ KAMB. BUTAS NR.31	PLOTAS
1	HOLAS	5.32 m <sup>2</sup>
2	VONIOS KAMBARYS	4.87 m <sup>2</sup>
3	GYV. KAMBARYS SU VIRT. ZONA	32.67 m <sup>2</sup>
4	KORIDORIUS	3.71 m <sup>2</sup>
5	MIEGAMASIS	8.83 m <sup>2</sup>
6	MIEGAMASIS	12.91 m <sup>2</sup>
7	TERASA	29.37 m <sup>2</sup>
31-o	BUTO GYVENAMASIS PLOTAS	54.41 m <sup>2</sup>
31-o	BUTO NAUDING. PAGALB. PLOTAS	13.90 m <sup>2</sup>
31-o	BUTO BENDRASIS PLOTAS	68.31 m <sup>2</sup>
31-o	BUTO PLOTAS SU TERASA	97.68 m <sup>2</sup>

PAT. NR.	3-JŲ KAMB. BUTAS NR.32	PLOTAS
1	HOLAS	4.61 m <sup>2</sup>
2	GYV. KAMBARYS SU VIRT. ZONA	29.80 m <sup>2</sup>
3	KORIDORIUS	8.73 m <sup>2</sup>
4	MIEGAMASIS	14.49 m <sup>2</sup>
5	MIEGAMASIS	9.57 m <sup>2</sup>
6	VONIOS KAMBARYS	4.89 m <sup>2</sup>
7	DRABUŽINĖ	1.67 m <sup>2</sup>
8	ISTIKLINTAS BALKONAS	14.26 m <sup>2</sup>
32-o	BUTO GYVENAMASIS PLOTAS	53.86 m <sup>2</sup>
32-o	BUTO NAUDING. PAGALB. PLOTAS	19.90 m <sup>2</sup>
32-o	BUTO BENDR. PLOTAS SU BALKONU	88.02 m <sup>2</sup>
a-7.1	LAIPTINĖS, LIFTO HOLAS	21.14 m <sup>2</sup>

7 AUKŠTO RODIKLIAI	
BUTŲ GYVENAMASIS PLOTAS	108.17 m <sup>2</sup>
BUTŲ PAGALBINIS PLOTAS	33.80 m <sup>2</sup>
BUTŲ NAUDINGASIS PLOTAS	142.07 m <sup>2</sup>
BUTŲ BALKONŲ, TERASŲ PLOTAS	43.63 m <sup>2</sup>
BUTŲ BENDRASIS PLOTAS (SU BALKONU)	156.70 m <sup>2</sup>
BENDRŲ PATALPŲ PLOTAS	21.14 m <sup>2</sup>
AUKŠTO BENDRASIS PLOTAS	177.30 m <sup>2</sup>

PASTATO 03 (04.05) RODIKLIAI	
BUTŲ GYVENAMASIS PLOTAS	1101.27 m <sup>2</sup>
BUTŲ PAGALBINIS PLOTAS	389.35 m <sup>2</sup>
BUTŲ NAUDINGASIS PLOTAS	1490.62 m <sup>2</sup>
BUTŲ BALKONŲ, TERASŲ PLOTAS	239.03 m <sup>2</sup>
BUTŲ BENDRASIS PLOTAS (SU BALKONAIŠ)	1700.28 m <sup>2</sup>
BENDRO NAUDOJIMO PATALPŲ PLOTAS	226.96 m <sup>2</sup>
PASTATO BENDRASIS PLOTAS	1927.24 m <sup>2</sup>
PASTATO NAUDINGASIS PLOTAS	1639.34 m <sup>2</sup>

Objektas Nr. 03	±0.000 =66.65
Objektas Nr. 04	±0.000 =66.15
Objektas Nr. 05	±0.000 =65.05



SUTARTINIAI ŽYMĖJIMAI:			
Buto Nr. 2 57.43m <sup>2</sup>	Grindų alt. ir aukštus +2.950 (2 a.)	D-x Durų žymėjimas	SD Ryšių tinklo skirstomoji dėžutė
Buto plotas		CBS-m Durų ugniaatsparumas	ES Elektros skidelis
Patalpos Nr. 11 2.80		L-x Langų žymėjimas	KD Šilumos tinklų kolektorinė dėžutė
Patalpos plotas		LT-x Laiptų turėklų žymėjimas	St.L Vandens navedimo nuo stogo stovas
		BT-x Balkonų turėklų žymėjimas	St.K Kanalizacijos stovas

**PASTABOS:**

1. Visi matmenys duoti milimetrais (mm), altitudės - metrais (m). Matmenį su ženklu \* tikslinti vietoje.
2. Pastatas I ugniai atsparumo laipsnio.
3. Patalpų plotai paskaičiuoti nuo apdailos paviršiaus.
4. Butuose rengiama A++ energinei klasei atitinkanti rekuperacinė vėdinimo sistema. Triukšmas slopinamas kanaliniais slopintuvais. Visi A++ energinės klasės reikalavimai pastatui išvardinti STR 2.01.02:2016 „Pastatų energinio naudingumo projektavimas ir sertifikavimas“.
5. Kiekviename gyvenamajame pastate (rengiami žmonėms su negalia butai, sudarantys ne mažiau kaip 5 % bendro butų pastate skaičiaus. Visų aukštų gyvenamųjų patalpų erdvės ir patalpos suprojektuotos taip, kad statinį (jo dalį) paprastoji remonto darbai galima pritaikyti riboto judumo žmonių poreikiams.
6. Vidaus durų sąramų apacia atl. 2.10 m nuo švirių grindų, įėjimo į namą - 2.20 m.
7. Visus pakeitimus derinti su projekto vadovu.

0	2021 04	Statybos leidimų, konkursų.
LAIDA	IŠLEIDIMO DATA	LAIDOS STATUSAS, KEITIMO PRIEŽASTIS (JEI TAKOMA)
KVAL. DOK. NR.	TORRAU & GIEDRAITIS	
A1097	PV	M. Torrau
A1097	SA PDV	M. Torrau
A1235	architektas	R. Giedraitis
STATINIO NR. IR PAVADINIMAS		
03 - daugiabutis (trijų ir daugiau butų) gyvenamasis namas		
04 - daugiabutis (trijų ir daugiau butų) gyvenamasis namas		
05 - daugiabutis (trijų ir daugiau butų) gyvenamasis namas		
BRĖŽINIO PAVADINIMAS		
PASTATO 03 (04, 05) SEPTINTO AUKŠTO PLANAS M 1:100 SU BALDŲ IŠDĖSTYMU IR GAMINIŲ ŽYMEJIMU		
DOKUMENTO ŽYMUO		
2020-09-03,04,05-TDP-SA-35		
LAPAS	LAPŲ	
1	1	