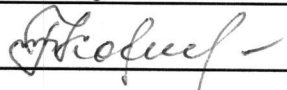


Утверждаю
Заместитель министра природных ресурсов
и охраны окружающей среды
Ставропольского края
 Т.С. Ковалева
Дата: 16.10.2020

Акт
лесопатологического обследования № 2020-00022

лесных насаждений Ставропольское лесничество (лесопарк)
Ставропольский край (субъект Российской Федерации)

Способ лесопатологического обследования:

1. Визуальный
2. Инструментальный

✓

Место проведения

Участковое лесничество	Урочище (дача)	Квартал (кварталы)	Выдел (выделы)	Площадь
Грачевское	-	20	17 (2)	4,5 (0,9)

Лесопатологическое обследование проведено на общей площади 0,9 га.

2. Инструментальное обследование лесного участка. ЛПВ №2 - 0,9 га

2.1 Фактическая таксационная характеристика лесного насаждения не соответствует таксационному описанию.

Причина не соответствия: **отсутствие материалов лесоустройства; уточнение таксационных характеристик при инструментальном обследовании с Актомом натурного обследования от 30 сентября 2011 года**

2.2. Состояние насаждений:

с нарушенной устойчивостью -

с утраченной устойчивостью 0,9 га

причины повреждения:

Устойчивый низовой пожар 1-3 летней давности высокой интенсивности (код 865), Засуха (код 830).

Заселено (отработано) стволовыми вредителями:

Вид вредителя	Порода	Встречаемость (% заселённых деревьев)	Степень заселения лесного насаждения (слабая, средняя, сильная)		
не выявлено					

Повреждено огнём:

Вид пожара	Порода	Состояние корневых лап		Состояние корневой шейки		Подсушивание луба	
		процент повреждённых огнём корней	процент деревьев с данным повреждением	ожог корневой шейки по окружности (1/4; 2/4 ;3/4; более 3/4)	процент деревьев с данным повреждением	по окружности (1/4; 2/4 ;3/4; более 3/4)	процент деревьев с данным повреждением
не выявлено	СК					от 2/4 до 3/4	5
	СК					более 3/4	95
	СО					от 2/4 до 3/4	10
	СО					более 3/4	90

Поражено болезнями:

Вид болезни	Порода	Встречаемость (% поражённых деревьев)	Степень поражения лесного насаждения (слабая, средняя, сильная)		
не выявлено					

2.3. Выборке подлежит 100 от запаса

в том числе :

ослабленных - % (причины назначения) _____

сильно ослабленных - % (причины назначения) _____

усыхающих - % (причины назначения) _____

свежего сухостоя 7,4 %;

свежего ветровала 1,5 %;

свежего бурелома _____ %;

старого ветровала 5,5 %;

старого бурелома _____ %;

старого сухостоя 85,6 %;

аварийных _____ %;

2.4. Полнота лесного насаждения после уборки деревьев, подлежащих рубке, составит _____

Критическая полнота для данной категории лесных насаждений составляет : _____ **0,3**

ЗАКЛЮЧЕНИЕ

С целью предотвращения негативных процессов или снижения ущерба от их воздействия назначено:

Участковое лесничество	Урочище (дача)	Квартал	Выдел	Площадь выдела, га	Вид мероприятия	Площадь мероприятия, га	Порода	Запас на выдел, м ³	Крайние сроки проведения
Грачевское	-	20	17	4,5	УНД ЛПВ №2	0,9	СК	90	2020-2022
							СО	89	
							-	-	
							-	-	
							-	-	
							-	-	
							-	-	
							Итого	179	

Заключение: Насаждение с утраченной устойчивостью (погибшее.) Средневзвешанная категория насаждения (Кнас = 5) Выбираемый запас на ЛПВ №2: 179 м³. Назначается - Уборка неликвидной древесины

Ведомость перечета деревьев, назначенных в рубку, и абрис лесного участка прилагаются (приложение 2 и 3 к Акту).

Меры по обеспечению возобновления:

Естественное лесовосстановление

Мероприятия, необходимые для предупреждения повреждения или поражения смежных насаждений:

-

Сведения для расчёта степени повреждения:

Год образования старого сухостоя: _____

2019

Основная причина повреждения древесины: _____

Пожар

Дата проведения обследований: _____

01.10.2020

Дата составления документа: _____

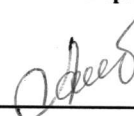
07.10.2020

Исполнитель работ по проведению лесопатологического обследования: инженер-лесопатолог 1 категории, отдела защиты леса и ГЛПМ филиала ФБУ "Рослесозащита" "ЦЗЛ Ставропольского края"

Ф.И.О. _____

Алейникова Т.Г.

Подпись _____



Ведомость перечета деревьев назначенных в рубку

Временная пробная площадь № 1

Сплошной переѐт

Субъект Российской Федерации Ставропольский край

Лесничество (лесопарк) Ставропольское

Уч.лесничество Грачевское Урочище(лесная дача) -

Квартал 20 Выдел 17

Площадь 4,5 га Площадь мероприятия ЛПВ №2 - 0,9 га Размер пробной площади 0,9 га

Номер очага вредных организмов -

Таксационная характеристика:

состав

*/** - /5СК5СО (Погибшее насаждение) запас на га * (**)- (199)

бонитет 3 тип леса СХСБ полнота _____

возраст 45

Меры по

обеспечению

возобновлени

Естественное лесовосстановление

Время и причина ослабления лесного насаждения:

Причины повреждения насаждения: Устойчивый низовой пожар 1-3 летней давности высокой интенсивности (код 865), Засуха (код 830). Определены следующие признаки: местное поселение стволовых (заселено) (код 609), ожог стволов 1-3 лет (камбий поврежден >3/4 окр. ств.) (код 326), усыхание >3/4 ветвей в кроне свежее (код 104).

Тип очага организмов: эпизодический, хронический (подчеркнуть).

Фаза развития очага вредных организмов: начальная, нарастания численности, собственно вспышка, кризис (подчеркнуть).

Состояние лесного насаждения: **Насаждение с утраченной устойчивостью (погибшее.), Средневзвешанная категория насаждения (Кнас = 5)**

Намечаемые мероприятия: **Уборка неликвидной древесины**

* состав жизнеспособной части насаждения /** состав насаждения с сухостоем и валежом

* запас (** запас с сухостоем и валежом)

Исполнитель работ по проведению лесопатологического обследования: инженер-лесопатолог 1 категории, отдела защиты леса и ГЛПМ филиала ФБУ "Рослесозащита" "ЦЗЛ Ставропольского края"

Ф. И. О. Алейникова Т.Г.

Подпись 

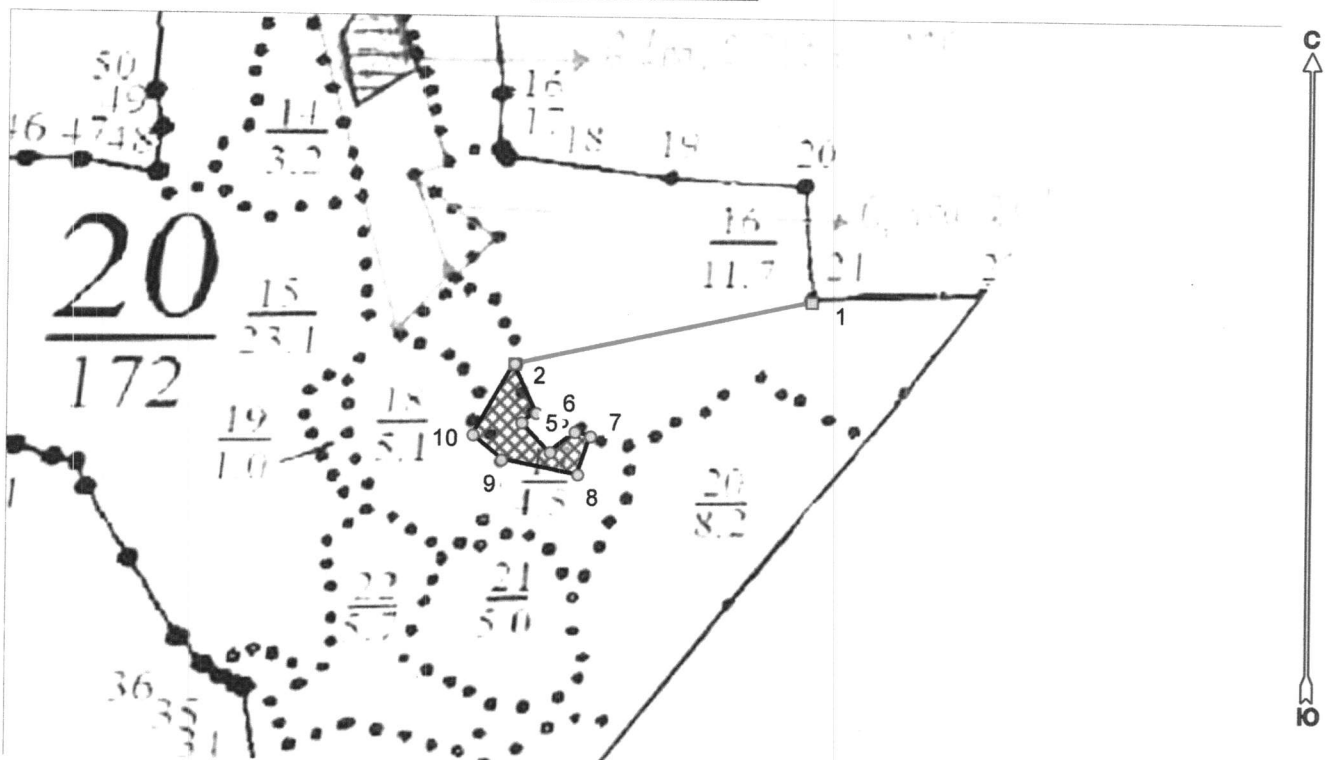
Телефон: 8 (8652) 94-41-84 Дата составления документа: 07.10.2020



АБРИС лесного участка с обозначенными границами

Месторасположение лесосеки: Ставропольский край
Юридическое лицо, ведущее лесное хозяйство: Ставропольское лесничество
Структурное подразделение юридического лица, ведущего лесное хозяйство: Грачевское участковое лесничество, лесной квартал № 20, таксационный выдел № 17, ЛПВ 3-2 площадь лесосеки 0,9 га.

Масштаб 1:10000



Условные обозначения:

	Лесосеки
	Привязки
	Привязки неэксплуат. площадей
	Неэксплуатационные участки

Исполнитель: лесопатолог, фил. ФБУ "Рослесозащита" ЦЗЛ СК, Алейникова Т.Г.
(должность, фамилия, инициалы, подпись)

* в таблицах приведены магнитные углы
(магнитное склонение 0 / не задано)

Экспликация или координаты поворотных точек лесосеки:

Общая площадь: 0,9 га

Эксплуатационная площадь: 0,9 га

Номера точек	Координаты точки	Румбы линий	Меры линий
1 - 2	42° 23' 58"; 45° 00' 59";	ЮЗ 77,5°	414,6
2 - 3	42° 23' 40"; 45° 00' 56";		
3 - 4	42° 23' 41"; 45° 00' 54";	ЮВ 24,0°	72,9
4 - 5	42° 23' 40"; 45° 00' 53";	ЮЗ 55,0°	23,7
5 - 6	42° 23' 42"; 45° 00' 52";	ЮВ 44,5°	55,5
6 - 7	42° 23' 44"; 45° 00' 53";	СВ 50,5°	43,8
7 - 8	42° 23' 45"; 45° 00' 53";	ЮВ 74,5°	22,0
8 - 9	42° 23' 44"; 45° 00' 51";	ЮЗ 18,0°	54,9
9 - 10	42° 23' 39"; 45° 00' 52";	СЗ 79,5°	105,8
10 - 2	42° 23' 37"; 45° 00' 53";	СЗ 49,5°	52,1
		СВ 30,0°	112,3

№ выдела	Ленты (круговой площадки) перече́та				
	№ ленты (площадки)	длина, м	ширина, м	радиус, м	площадь, га
17	Сплошной перечет				
	-	-	-	-	-
	-	-	-	-	-
Итого:					-

Исполнитель: лесопатолог, фил. ФБУ "Рослесозащита" ЦЗЛ СК, Алейникова Т.Г.

(должность, фамилия, инициалы, подпись)

* в таблицах приведены магнитные углы
(магнитное склонение 0 / не задано)