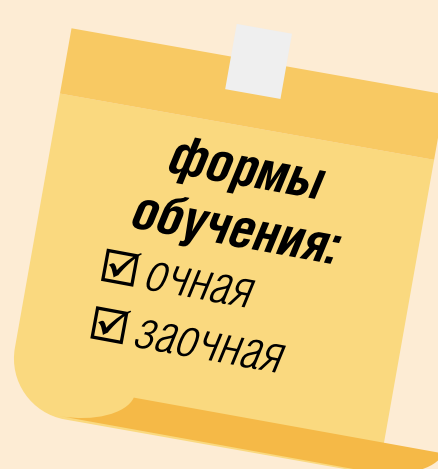


5 шагов к поступлению в аспирантуру РАНХиГС

1 ВЫБОР ПРОГРАММЫ

РАНХиГС предлагает **10** направлений подготовки аспирантов:

- 09.06.01 – Информатика и вычислительная техника
- 37.06.01 – Психологические науки
- 38.06.01 – Экономика
- 39.06.01 – Социологические науки
- 40.06.01 – Юриспруденция
- 41.06.01 – Политические науки и регионоведение
- 42.06.01 – Средства массовой информации и информационно-библиотечное дело
- 46.06.01 – Исторические науки и археология
- 47.06.01 – Философия, этика и религиоведение
- 51.06.01 – Культурология



При выборе программы обратите внимание на количество мест для приема на обучение на бюджетной и договорной основе

2 ПОДАЧА ДОКУМЕНТОВ



Заявление о приеме на обучение заполняется онлайн на сайте РАНХиГС



Комплект документов для поступления можно подать лично или по почте

К заявлению прилагаются*:

- документ, удостоверяющий личность, гражданство (оригинал и копия);
- диплом специалиста или магистра (оригинал и копия);
- список опубликованных научных работ, изобретений и отчетов по научно-исследовательской работе или реферат по избранному направлению подготовки;
- документы, свидетельствующие об индивидуальных достижениях поступающего;
- две фотографии 3x4 и фото на документ в электронном виде.

* полный список документов см. в Правилах приема в аспирантуру на 2017-2018 учебный год

Управление аспирантуры и докторантуры РАНХиГС

Москва,
проспект Вернадского, 84

Экономические и технические науки

Корпус 6, каб. 2116, 2118
+7 499 956-98-26

Гуманитарные науки

Корпус 8, каб. 919
+7 499 956-97-28; +7 499 956-97-02

Юридические науки

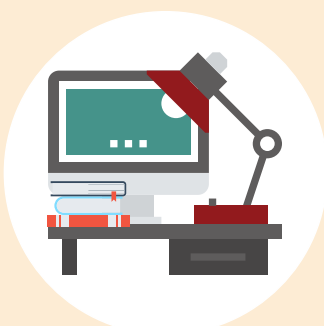
Корпус 8, каб. 922
+ 495 937-07-41

Институт государственной службы и управления (юридические науки)
+7 499 956-95-34

03.07
02.10

Срок приёма документов – с 03 июля по 02 октября 2017 года для лиц, поступающих на места в рамках контрольных цифр приема, а также по договорам об оказании платных образовательных услуг

3 ПОДГОТОВКА К ЭКЗАМЕНАМ



Скачайте на сайте РАНХиГС программу вступительных испытаний по выбранному направлению.

В ней описан процесс сдачи экзамена, даны списки вопросов и полезной литературы



Не забывайте, что при сдаче экзаменов учитываются индивидуальные достижения!

Подготовьте данные о наличии у вас научных публикаций, побед в научных конкурсах, участии в конференциях и т.д.



Перед вступительными экзаменами проводятся консультации, на которых вы сможете задать все интересующие вас вопросы и узнать подробности о том, как будет проходить экзамен

4 СДАЧА ЭКЗАМЕНОВ

Поступающие в аспирантуру сдают два экзамена:

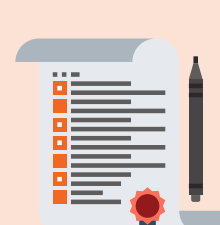
специальную дисциплину (экзамен в устной форме по билетам)



иностраннй язык (письменный перевод, реферирование текста, беседа)

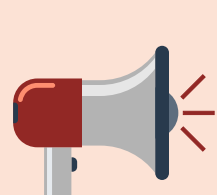


Уровень знаний оценивается экзаменационной комиссией по десятибалльной системе. Минимальное количество баллов – четыре.



Перечень учитываемых индивидуальных достижений:

- 4 балла** отличная оценка за реферат
- 3 балла** наличие научных публикаций в изданиях перечня ВАК
- 2 балла** наличие научных публикаций в изданиях, не входящих в перечень ВАК
- 1 балл** наличие диплома о высшем образовании с отличием
- 0,5 балла** победы в научных конкурсах по профилю специальности, участие в исследовательских проектах (грантах)



Результаты экзаменов публикуются на официальном сайте РАНХиГС и на информационных стендах Управления аспирантуры и докторантуры

5 ЗАЧИСЛЕНИЕ

Не позднее 25 октября 2017 года до 18:00 поступающие представляют:



для зачисления на места **в рамках контрольных цифр** – оригинал документа об образовании;



для зачисления на места **по договорам об оказании платных образовательных услуг** – оригинал документа об образовании или заявление о согласии на зачисление с приложением заверенной копии указанного документа или его копии с предъявлением оригинала для заверения копии приемной комиссией.

Зачисление на обучение завершается до начала учебного года. Приказы о зачислении на обучение размещаются в день их издания на официальном сайте РАНХиГС и на информационных стендах Управления аспирантуры и докторантуры.