



**GARMIN**

ГЕОТРЕЙД-ИВАНОВ ООД,  
Централен офис: София, Бул. "Проф. Асен Йорданов" 4-В,  
Магазин: Бул. "Васил Левски" 80А  
Тел. (02) 980 4004, 989 6255, 986 4518, office@geotrade.bg, www.garmin.bg

**GARMIN**

*You'll be lost without it!*

***Автомобилни навигатори***

***Ръчни GPS приемници***

***Сонари за търсене на риба***

***Спортни уреди***

***Акcesoари***

## Автомобилни навигатори



### Различни класове приемници



- Бюджетен клас - Nuví 30, 40, 50 и техните разновидности

*Функции за пълноценна навигация, камери за скорост, изглед на кръстовища, запис на следа*



- Среден клас - Nuví 2405, 2455, 2495, 2595 и техните разновидности

*Софтуер с повече възможности, по-бърз процесор, по-тънък корпус, микрофон, Bluetooth и трафик приемник за някои модели*



- Висок клас - Nuví 3490, 3590 и техните разновидности

*Media player, нов софтуер, минимална дебелина, топография, захранване от стойката, стъклен екран*

## Какво означават символите?

- Размер на дисплея
- Версия на софтуера
- Трафик приемник
- Връзка със смартфон
- Наличие на Bluetooth
- Асистент на лентите и снимки на кръстовища
- Планиране на маршрут

### Навигатори за мотоциклети

- Дисплей, видим на пряка слънчева светлина
- Водоустойчив, IPX7
- Сервизна книга

### Специализирани функции за камиони



- Камера за задно виждане

## Какво означава абривиатурата?



- **Life Map** – доживотно безплатно обновяване на картата на Европа чрез Интернет. Необходима е регистрацията на продукта в сайта [www.mygarmin.com](http://www.mygarmin.com)



- **Life Traffic** – доживотно безплатно приемане на трафик сигнал за пътната обстановка. Трафик приемника е интегриран в кабела за захранване.



- **Life Map and Traffic** – доживотно безплатно обновяване на картата на Европа и приемане на трафик сигнал за пътната обстановка.

## OFRM Geotrade карта на България



- **One time** – бесплатно еднократно обновяване на картата
- **2 години** – бесплатно обновяване на картата за период от 2 години
- **Life time** – доживотно бесплатно обновяване на картата

## Какво означават цифрите в името?



### Garmin nüvi® 2495LMT

**LMT** - бесплатно доживотно обновяване на картата на Европа и приемане на трафик сигнал за пътната обстановка

4.3 " дисплей, Bluetooth, Guidance 2

Цифра	Вариант	Значение
2	2, 3	Версия на софтуера, Guidance 2 или Guidance 3
4	4, 5, 7	Размер на дисплея, диагонал 4.3", 5.0" или 7"
9	5, 9	Наличие на Bluetooth при моделите с 9
5	0, 5, 7	Версия на модела

## Основни функции на навигаторите

Име	Функция
Custom POI	Поддържа потребителски точки, например камери
Eco Route	Оценява маниера на шофиране и спестява гориво
Garmin Locate	Маркира последното място, на което сте паркирали
Garmin Garage	База данни с допълнителни икони и глас за навигация
Garmin Lock	Защита от кражба чрез PIN код
Junction View	Фотореалистичен изглед на кръстовища
Lane Assist	Помага за избор на правилната лента на движение
Traffic	Избягва места със задръствания или затворени пътища
Photo Navigation	Навигация към снимка, която съдържа GPS координати
Where Am I?	Показва близките болници, бензиностанции и други
Qwerty or ABC	Подредба на клавиатурата за въвеждане на букви
Speed Limit Indic.	Показва ограничението на скоростта на пътя
Multi Mode	Избор между автомобилна или пешеходна навигация

## Как изглежда кутията?



### Garmin Nuvi 3590 LMT

- Навигатор от висок клас
- 5" стъклен капацитивен дисплей
- Трафик приемник
- Доживотно безплатно обновяване на картата на Европа
- Софтуер Guidance 3
- Bluetooth
- Гласови команди
- Връзка със Smartphone
- Media player
- Снимки на кръстовища

## Навигатори за камиони и каравани



### Garmin Nuvi 465T, Dezl 560LMT и Dezl 760LMT

Специализираните модели за камиони предлагат уникална функционалност, недостъпна за стандартните автомобилни навигатори.

- Задаване на профил на камиона – тегло, тегло върху една ос, височина, ширина, дължина, тип на превозвания товар, брой ремаркета.
- Търсене на индустриални зони и специализирани паркинги за камиони.
- Информация за големи наклони, остри завои, страничен вятър, ниски клони на дървета и други събития, свързани с безопасността.

### Специализирани знаци за камиони



## Навигатори за мотоциклети



### Garmin Zumo 350LM

Серия Zumo за GPS навигатори, специално създадени за мотоциклети.

- Здрав и водоустойчив корпус, готов за работа в най-тежките условия.
- Резистивен дисплей с отлична видимост на пряка слънчева светлина
- Аудио връзка с Bluetooth системата на каската.
- Service History Log – пълна сервизна история на мотоциклета.
- Функция Track Back – можете да карате мотоциклета където пожелаете извън пътя и после да се върнете по същото трасе до началото.

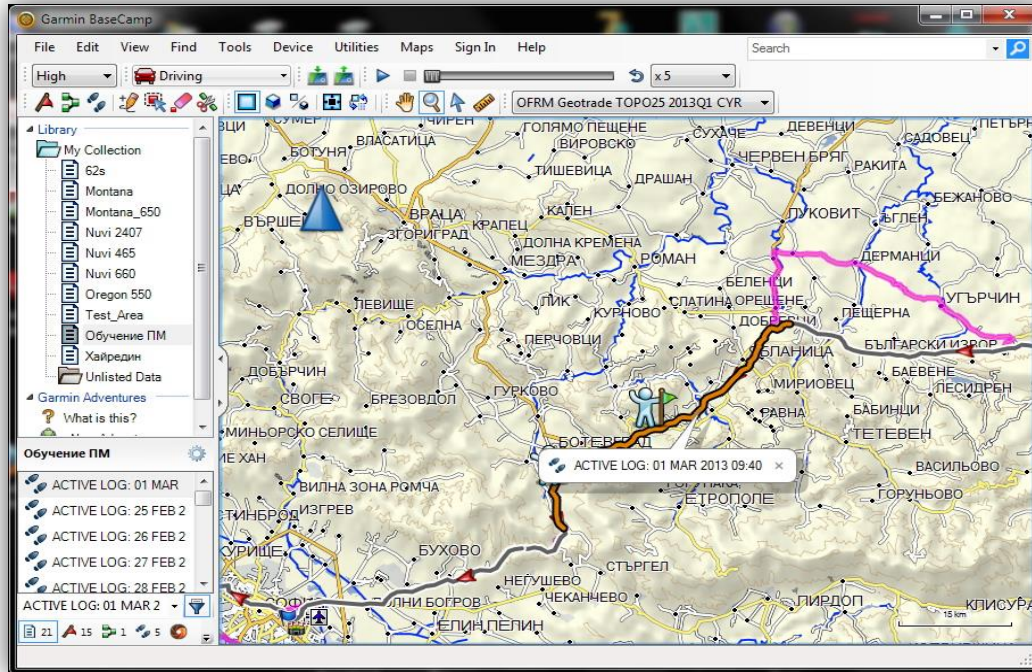
## Акcesoари за автомобилни навигатори

### Допълнителни акcesoари



- Предпазни калъфи
- Зарядно за 220 V
- Допълнителни дискчета за монтаж на таблото
- Монтажни устройства за стъкло, табло и кормилото на мотоциклета
- SD и microSD карти
- USB кабели за трансфер на данни и зареждане
- Захранване с вграден трафик приемник
- Кабел за Fleet Management – връзка със системи за централизиран контрол
- EcoRoute HD – данни в реално време от двигателя

## Безплатен софтуер Garmin BaseCamp



**Garmin BaseCamp дава възможност на потребителя да създава своя база данни от точки, маршрути, следи, снимки и карти, като има пълна съвместимост със сателитните снимки и данни на Google Earth.**



**Можете да анализирате подробно следата от Вашето движение и да знаете по кое време, точно на кое място и с каква скорост сте се движили, като имате информация и за текущата надморска височина и наклона.**



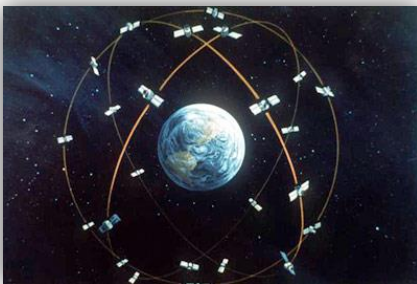
## Ръчни GPS приемници



**GARMIN за туризъм, планински спортове  
и измерване на земеделски площи**



## Какво представлява GPS системата?



GPS е сателитна навигационна система, предназначена за определяне местоположението на обекти върху Земята, във въздуха и морето. Заедно с това, всеки потребител, оборудван с GPS приемник получава информация за своите:

- Географски координати
- Скорост на движение (*вертикална, хоризонтална, средна, максимална*)
- Изминато разстояние
- Разстояние до определена цел и много други.



GPS технологията е собственост на Министерство на отбраната на САЩ и то се грижи за управлението на системата, която е достъпна и за граждански потребители.



ГЕОТРЕЙД-ИВАНОВ ООД,  
Централен офис: София, Бул. "Проф. Асен Йорданов" 4-В,  
Магазин: Бул. "Васил Левски" 80А  
Тел. (02) 980 4004, 989 6255, 986 4518, office@geotrade.bg, www.garmin.bg

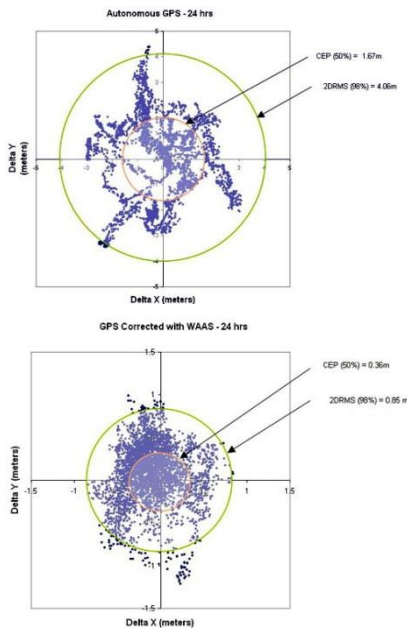
## Какво е приложението на GPS?

Приложението на GPS е навсякъде, където има нужда от определяне на местоположението, границите на обекти, скоростта на движение и др.

От дълги години GPS системата успешно се прилага в следните области:

- ❑ **Земеделieto** – за заснемане на площи, търсене на земеделски имоти, навигация при обработката на площите с механизация и т.н.
- ❑ **Туризм** – ръчните GPS приемници, специално разработени за туристи са в здрави корпуси и ползват стандартни батерии за захранване. Комбинирани с подробната карта на България тези уреди повишават максимално сигурността при планинските преходи, защото опасността от загубване престава да съществува.
- ❑ **Военни цели** – като започнем от отделния войник, преминаем през крилатите ракети и стигнем до големите самолетоносачи, навсякъде армията може да разчита на безотказната работа на GPS системата.
- ❑ **Транспорт** – чрез GPS технологията, комбинирана с комуникационните системи (*GSM и радио канали*) в реално време се проследяват всякакви транспортни средства. По този начин във всеки един момент се знае къде се намира автомобилът, с каква скорост и в каква посока се движи, кога се очаква да пристигне до целта и т.н.
- ❑ **Авиацията** – самолетите са оборудвани със сложни GPS системи и авиационни карти за следене на полета, маневрите при кацане и излитане и т.н.
- ❑ **Морска Навигация** – GPS се използва от всички кораби за морска навигация, изчисляване на маршрути, подводни изследвания, комерсиален риболов, спасителни акции и много други.
- ❑ **Спортни GPS часовници** – тези уреди са незаменим помощник при подготовката на спортисти. По целият свят GPS часовниците в комбинация с пулсомер се ползват за прецизно дозиране на натоварването по време на тренировка и персонален анализ на постиганите резултатите от всеки отделен спортист.

## С каква точност работи GPS?

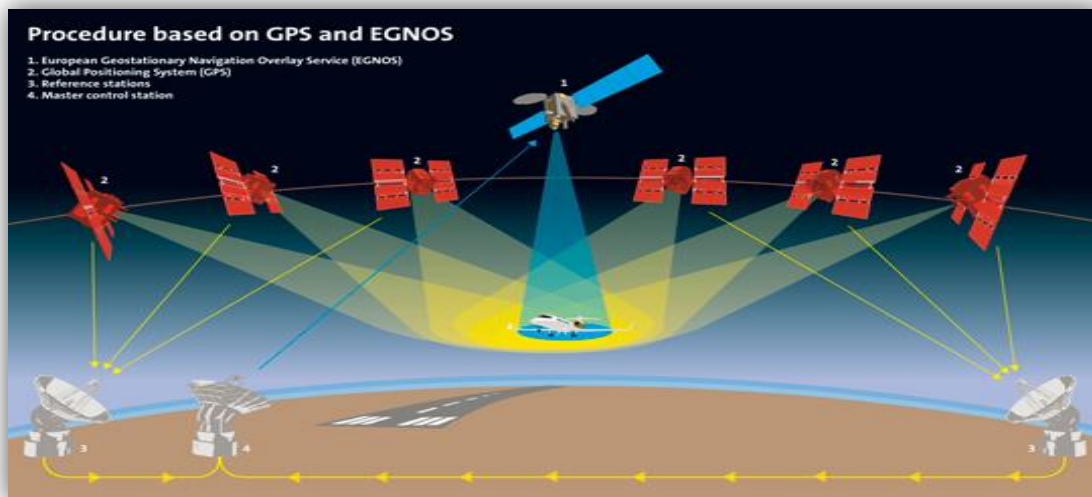


Точността на GPS технологията за спортни и туристически цели зависи от много фактори някои от които са следните:

- Наличие на мощни радиосмутители с честота, близка до тази на GPS сигнала, например военни радарни системи.
- Наличие на високи сгради и съоръжения, закриващи част от небето над приемника.
- Качеството на GPS приемника и неговото софтуерно осигуряване.

Абсолютната грешка в местоположението обикновено е  $\pm 3$  m, но тя може да се понижи до  $\pm 1$  m чрез осредняване на резултатите и включване на WAAS/EGNOS корекции.

## Какво представлява WAAS/EGNOS?



За повишаване на точността до  $\pm 1$  m, заедно със спътниците, които се движат по зададена траектория, в Космоса на геостационарна орбита е разположен специален WAAS/EGNOS спътник. Той подава информация за корекциите в координатите към потребителските системи и по този начин точността значително се подобрява.

## Какво предлага GARMIN?



Ръчните GPS приемници на GARMIN имат следните характеристики:

- Здравина
- Интуитивен софтуер
- Батерии AA/LR06
- Векторни карти
- Растерни карти
- Сателитни снимки
- Безжичен трансфер
- Барометричен сензор
- Вграден компас
- Камера за снимки
- Голяма памет за данни

Някои от характеристиките могат да варират в зависимост от степента на оборудване за съответния модел GPS приемник.

## Здравина



Ръчните GPS приемници на GARMIN отговарят на стандарта IPX7 (безпроблемна работа на 1 метър под вода в продължение на 30 минути). Екстремните температури, ударите, прахта и калта не представляват заплаха за уредите.

Някои от моделите могат да се използват за навигация по вода, защото притежават уникалното свойство да плават. Дори да изпуснете приемника във водата, той няма да потъне а ще плава на повърхността.

## Захранване с енергия

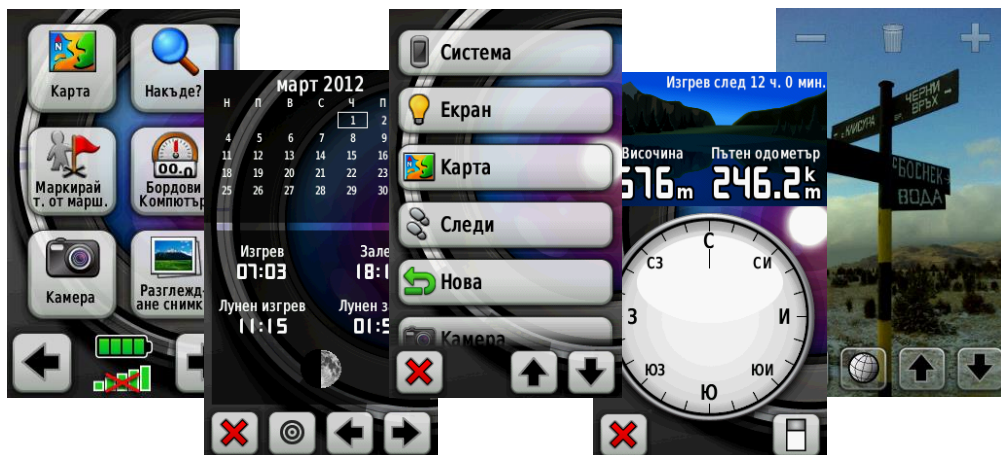


Важно условие за всички планински приемници е работата с универсални батерии. GPS-ите на GARMIN работят със стандартни батерии тип AA/LR06, които могат да се намерят във всички търговски обекти.

Заедно с алкалните батерии могат да се използват зарядни Ni-Mh акумулатори или литиеви батерии, които са значително по-леки. Освен това те притежават капацитет, няколко пъти превишаващ този на алкалните батерии, като върху тях не оказват влияние екстремните температури в границите на  $-40 +60$  градуса.

*GARMIN Montana* притежава уникалното двойно захранване с енергия благодарение на вградената Li-ion батерия и възможност за работа с 3 броя батерии AA/LR06.

## Меню на български език



Приемниците на GARMIN работят с българско меню, което е част от интуитивен и лесен за употреба софтуер. Заедно със стандартните възможности на разположение на потребителите са много полезни функции като осредняване на координатите, изгрев и залез на слънцето и луната, измерване на площи, бордови компютър и други.

## Работа с карти



Картите са неразделна част от съвременните GPS приемници. GARMIN предоставя възможност за работа не само със стандартни векторни карти, но и с растерни изображения и сателитни снимки. Възможна е и комбинирането на няколко слоя в едно изображение.

Всички уреди на GARMIN, предлагани от „Геотрейд-Иванов“ ООД са с предварително инсталирана подробна карта на България, която освен пътната мрежа на страната съдържа десетки хиляди километра черни пътища, горски пътеки, хижи, интересни места в планината и много други.

## Камера за геореферирани снимки



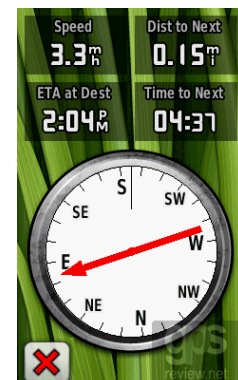
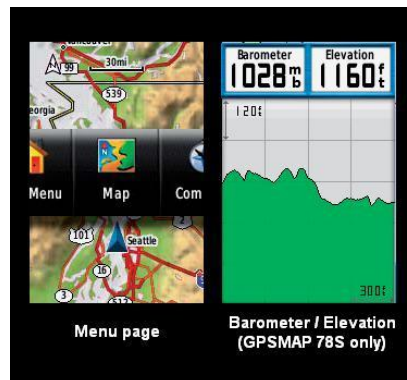
Вече няма нужда да носите със себе си фотоапарат. Моделите с по-високо оборудване, снабдени с 5MPx камера, ще съхранят в реални координати вашите снимки. Отпада необходимостта от запис на координатите на интересни за Вас места. Просто снимате и след това винаги можете да се върнете на мястото, където е направена снимката или да споделите изображения с Вашите приятели.

## Безжичен трансфер на данни



Споделянето на данни между потребителите сега е по-лесно от всякога. ATN+ технологията осигурява безжична комуникация между GPS приемниците или с PC, където данните могат да бъдат обработвани и съхранявани. Вместо да обясните на някого къде се намира хижата или коя е правилната пътека, просто споделете Вашите данни между GPS приемниците GARMIN.

## Барометър и вграден компас



Всички GPS приемници определят правилно посоките на света когато са в движение, но само уредите с вграден компас могат да Ви насочат правилно дори когато сте в покой.

Вграденият барометричен сензор повишава точността, с която се измерва надморската височина. Заедно с това, барометърът може да се използва при определени условия за прогнозиране на климатичните промени в атмосферата, което в планински условия е много ценно качество.

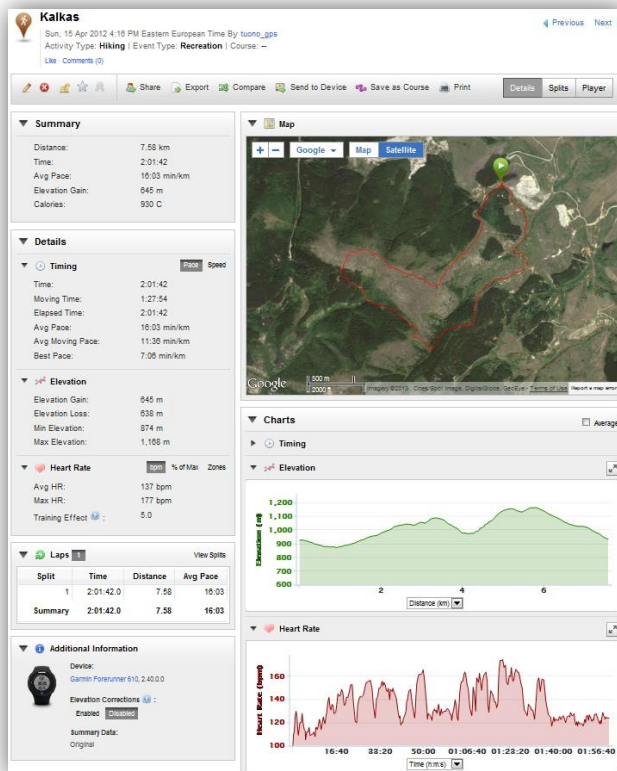
## Акcesoари към ръчните GPS приемници



### Налични акcesoари

- Монтажно за автомобил
- Монтажно за лодка
- Монтажно за велосипед
- Външна GPS антена
- Сензор за каданс
- Сензор за температура
- Пулсомер
- Протектор за дисплей
- Универсален защитен калъф
- Твърд защитен калъф
- Захранване за автомобил
- Карабинер за колан
- Chirp предавател
- Зарядно и Ni-Mh батерии

## Софтуер за анализ на данните

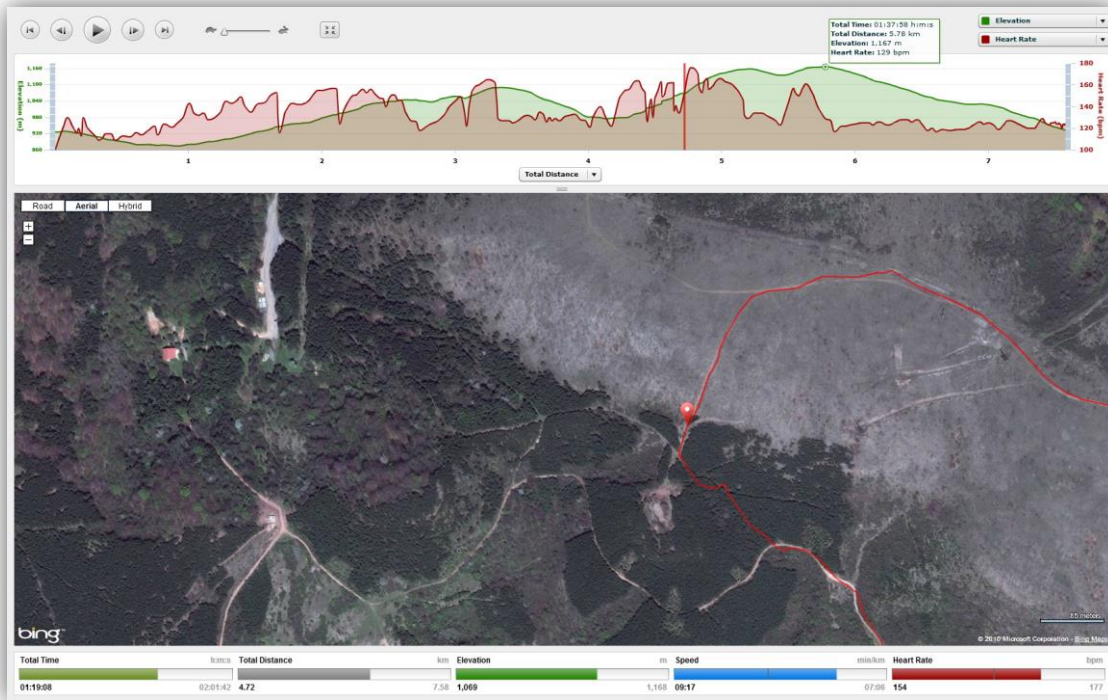


### Garmin Connect дава информация за следните параметри:

- Изминато разстояние
- Време на движение
- Време в покой
- Средно темпо и скорост
- Преодоляна височина
- Изкачване и спускане
- Среден и максимален пулс
- Изразходвани калории
- Подробно трасе върху карта и сателитна снимка
- Графики за пулса и скоростта
- Профил на релефа
- Сравнение между отделните дейности



## Подробни данни за разходката



Под формата на player Garmin Connect показва записа от разходката

## Подходящ избор на GPS за всеки



**GARMIN предлага голям избор на GPS приемници, които са готови да отговорят на специфичните потребности на всеки човек. Дали става въпрос за туристи, планински спасители или професионални военни подразделения, GARMIN има готово решение, тествано и доказано по целия свят.**

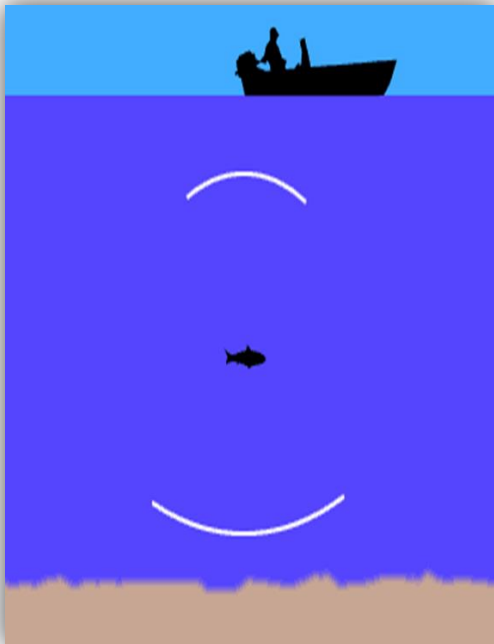
## Сонари за търсене на риба



Echo , Fishfinder



## Какво представляват сонарите?



Сонарите, наричани още ехолоти, са електронни устройства, които излъчват високочестотен сигнал към дъното на водоема. Според това каква част от сигнала се отразява от дъното, рибата и други обекти, сонарите изчертават определена графика на дисплея. По този начин риболовеца вижда къде се намира рибата, каква е нейната големина, на каква дълбочина е засечена и други параметри.

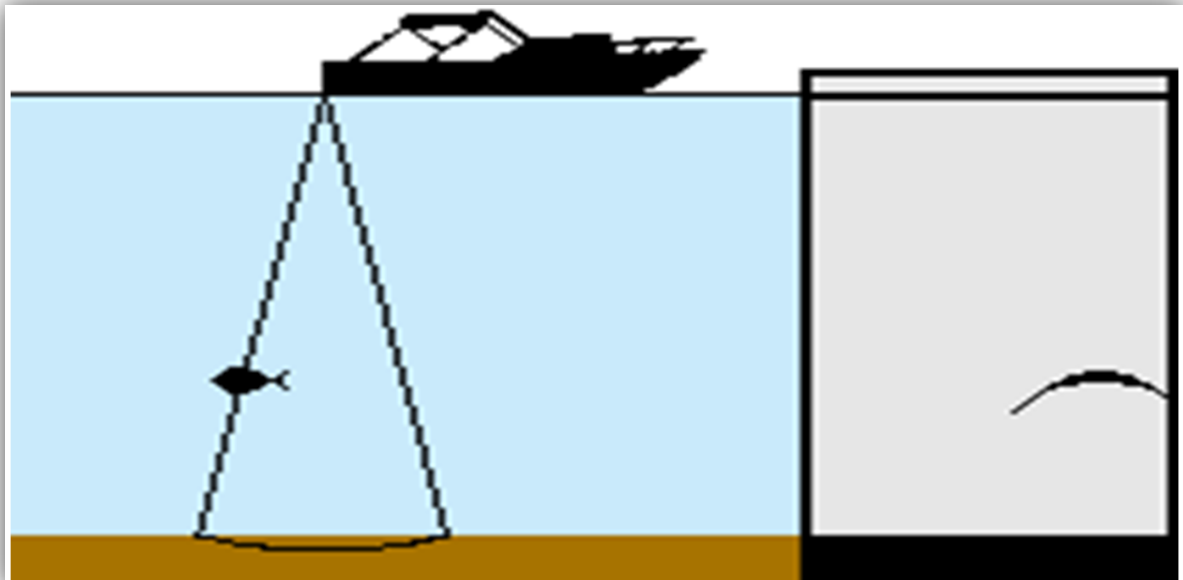
## Какво показва графиката на сонара?



На графиката се виждат:

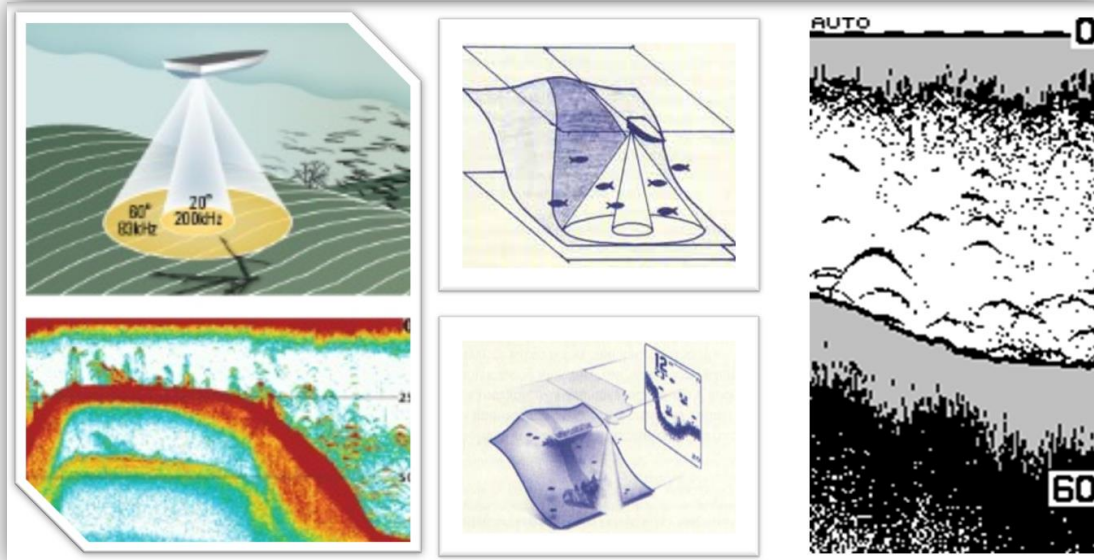
- Текуща дълбочина
- Температура на водата
- Скорост на лодката (ако има свързан сензор)
- Тип и растително покритие на дъното
- Големина и брой на рибата
- Приблизително местоположение на рибата
- Наличие на пасаж

## Какво показват „арките“ на дисплея?



Високочестотния сигнал се разпространява под водата конусовидно. Когато рибата е точно над центъра на основата, сигнала е най-силен и представлява най-горната част на арката.

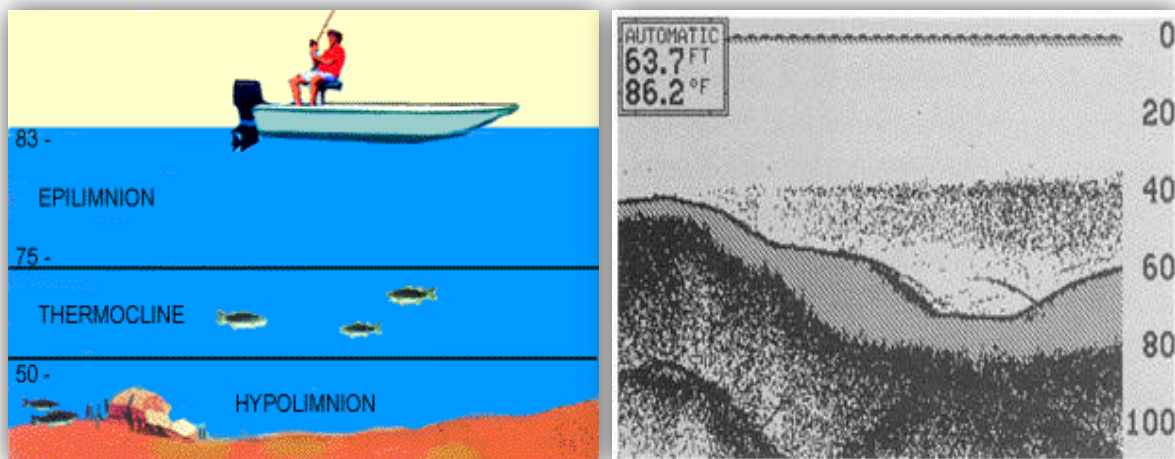
## Разпространение на сигнала под вода



Отделните честоти имат различен ъгъл на разходимост.

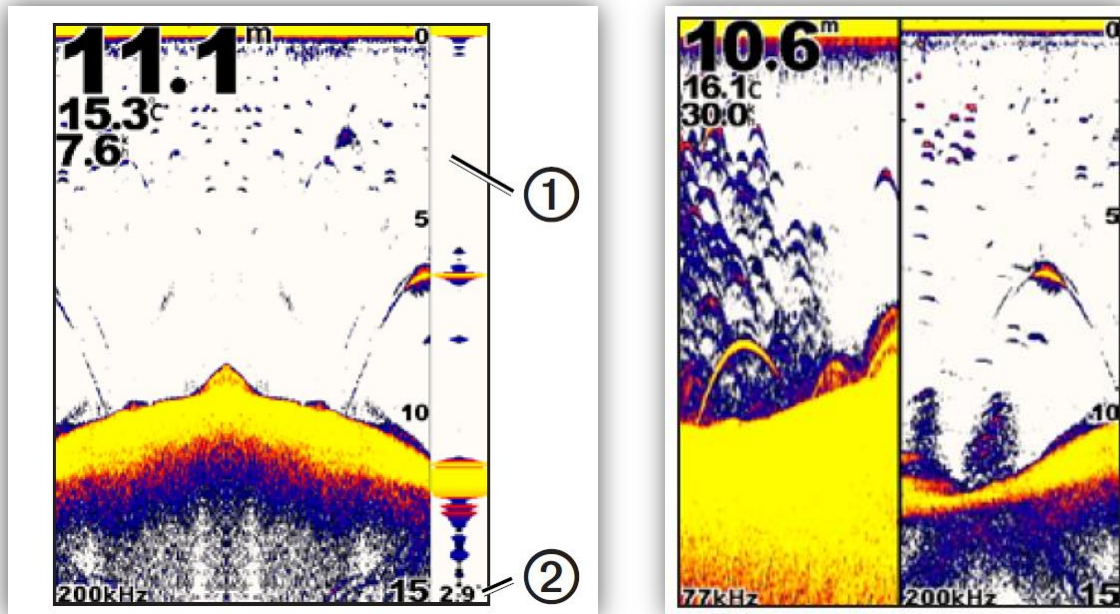
- 200 kHz – висока резолюция, по-слабо проникване в дълбочина.
- 77 kHz – ниска резолюция, по-добро проникване в дълбочина

## Информация за температурата



Температурата на водата има много важно значение за поведението на рибата. Често на дисплея на сонара се забелязва границата на термоклина, в който рибата се чувства комфортно.

## Допълнителни функции



Някои от функциите на сонари Garmin са аларма за риба и плитка вода, символи за големина на рибата, A-Score, разделяне на екрана на части за различните честоти и мащаби и много други.

## Разлики между отделните модели



Сонарите на Garmin се различават по следните параметри:

- Резолюция и тип на дисплея
- Начин на монтиране към лодката
- Мощност и тип на сондата
- Предлагани аксесоари
- Функционалност

## Спорт и фитнес



GPS уреди на GARMIN, предназначени за професионални спортисти и любители на спорта.

## Часовници без GPS приемник



### FR70 – часовник за бягане и фитнес

- Пулсомер – статистика за сърдечния ритъм
- Интервални тренировки
- Виртуален партньор
- Изразходвани калории
- Автоматична обиколка и пауза
- Настройка на страниците на екрана
- Автоматично прехвърляне на данните



### Swim – часовник за плуване

- Брояч на дължините (обиколките)
- Изминато разстояние и брой загребвания
- Определяне на SWOLF фактора
- Изразходвани калории
- Определяне на стил на плуване
- Оценка на тренировъчния ефект
- Автоматично разпознаване на почивките
- Автоматично прехвърляне на данните

## GPS часовници за бегачи



### Forerunner 110

- GPS приемник
- Пулсомер, сензор за каданс и крачкомер (за някои модели или като допълнителен аксесоар)
- Изминато разстояние и изразходвани калории
- История на обиколките – 1000 обиколки
- Автоматично стартиране на обиколка
- Избор между темпо и скорост



### Forerunner 210

- GPS приемник
- Пулсомер, сензор за каданс и крачкомер (за някои модели или като допълнителен аксесоар)
- Изминато разстояние и изразходвани калории
- История на обиколките – 1000 обиколки
- Автоматично стартиране на обиколка
- Избор между темпо и скорост
- Интервални тренировки



### Forerunner 610

- GPS приемник
- Пулсомер, сензор за каданс и крачкомер (за някои модели или като допълнителен аксесоар)
- Памет за 100 точки и 1000 обиколки
- Автоматично безжично прехвърляне на данни

- Изминато разстояние, преодоляно спускане и изкачване
- Виртуален партньор и виртуален състезател
- Автоматично стартиране на обиколка и автоматична пауза
- Изразходвани калории и оценка на тренировъчния ефект
- Създаване на интервални и целеви тренировки
- Вибрационна и звукова аларма за настъпило събитие, например зададен пулс, изминато разстояние, калории, скорост и други.
- Резистивен сензорен дисплей с подсветка
- Избор на спорт и настройка на страниците с данни

## GPS часовници за мултиспорт

### Forerunner 910XT и 310XT



Моделите Forerunner 910XT и 310XT могат да се използват за бягане, плуване, колхозене и всякакъв друг спорт. Защитата от вода осигурява безпроблемна работа при плуване в закрити басейни или открити води. Може да се използва с пулсомер, крачкомер и сензор за каданс.

- GPS приемник
- Изминато разстояние, преодоляно спускане и изкачване
- Барометричен алтиметър и вграден акселерометър (910XT)
- Памет за 100 точки и 1000 обиколки
- Виртуален партньор и виртуален състезател
- Автоматично стартиране на обиколка и автоматична пауза
- Изразходвани калории и оценка на тренировъчния ефект
- Вибрационна и звукова аларма за настъпило събитие, например зададен пулс, изминато разстояние, калории, скорост и други.
- Избор на спорт и настройка на страниците с данни
- Определяне стила на плуване и брой загребвания (910XT)



## GPS уреди за велосипедисти

### Edge 200



- GPS приемник
- Виртуален партньор
- Изминато разстояние и изразходвани калории
- История на обиколките – 1000 обиколки
- Автоматично стартиране на обиколка и пауза
- Аларма за разстояние и време
- Живот на батерията до 14 часа

### Edge 500



- GPS приемник
- Пулсомер, сензор за каданс и крачкомер (за някои модели или като допълнителен аксесоар)
- Изминато разстояние и изразходвани калории
- История на обиколките – 1000 обиколки
- Автоматично стартиране на обиколка и пауза
- Сравнение с предишни тренировки
- Барометричен алтиметър и термометър
- Настройка на страниците с данни
- Живот на батерията до 18 часа



## GPS часовник Fenix



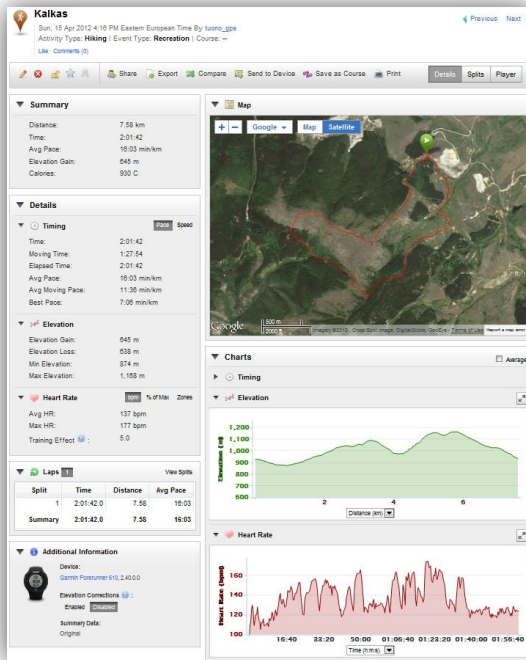
Garmin Fenix е универсален GPS часовник, който може да се използва в планината, по време на тренировка или като спортен часовник в градски условия. Триосно компенсираният компас винаги показва правилно посоката, като калибрирането става автоматично. Барометричния алтиметър подобрява точността при определяне на надморската височина. Fenix има възможност за инсталиране на лека туристическа карта на България. Часовника може да се оборудва с пулсомер, сензор за каданс и допълнителен датчик за външна температура. Можете да съхранявате до 1000 точки, 50 маршрута и 100 следи (с до 10 000 точки) в паметта на уреда. Fenix има предвидена функции за определяне на площи, навигация по следа и други.

## Различни цветове от един модел



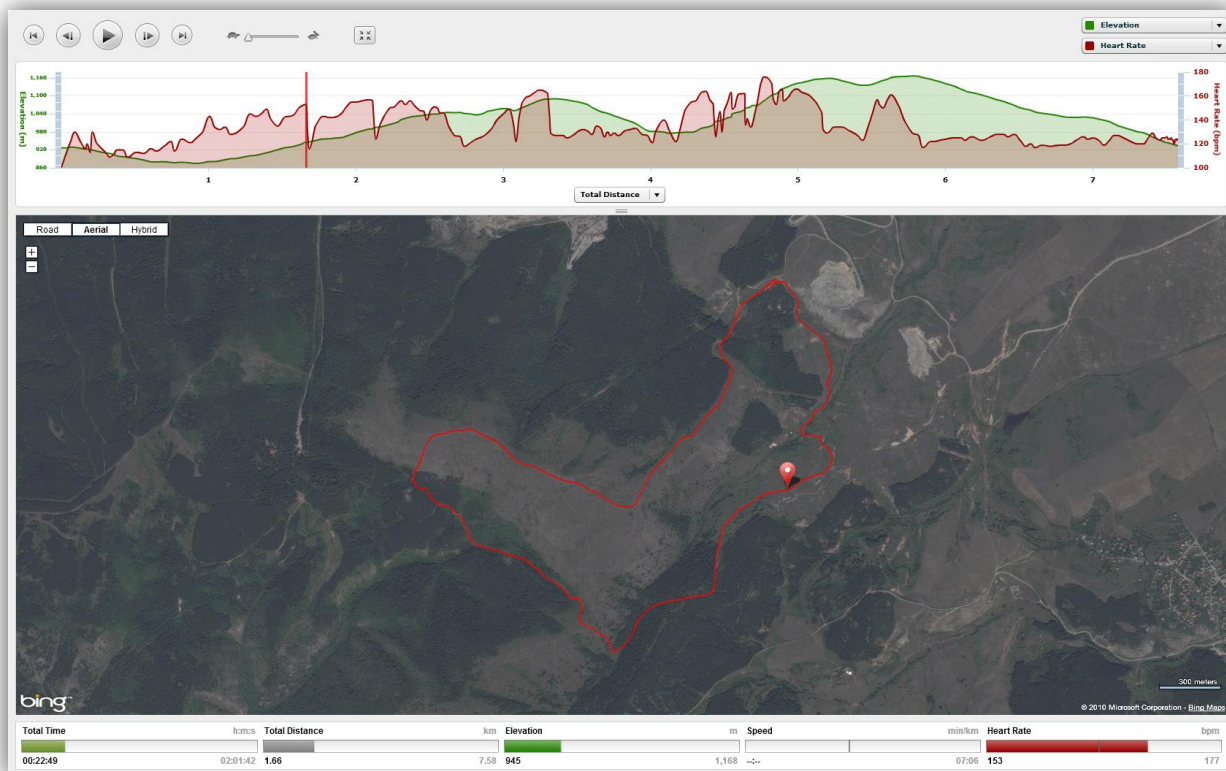
Garmin предлага различна цветова гама за едни и същи модели спортни уреди. Всеки клиент може да избере подходящ модел и цвят, съобразен с неговите изисквания.

## Софтуер за анализ на данните



Garmin Connect дава информация за следните параметри:

- Изминато разстояние
- Време на движение
- Време в покой
- Средно темпо и скорост
- Преодоляна височина
- Изкачване и спускане
- Среден и максимален пулс
- Изразходвани калории
- Подробно трасе върху карта и сателитна снимка
- Графики за пулса и скоростта
- Профил на релефа
- Сравнение между отделните дейности



Под формата на player Garmin Connect показва записа от тренировката.



**GARMIN**

ГЕОТРЕЙД-ИВАНОВ ООД,  
Централен офис: София, Бул. "Проф. Асен Йорданов" 4-В,  
Магазин: Бул. "Васил Левски" 80А  
Тел. (02) 980 4004, 989 6255, 986 4518, office@geotrade.bg, www.garmin.bg

---

**Позвънете ни при възникнали въпроси.**

**Нашата работа е да отговорим на Вашите изисквания!**

**[www.garmin.bg](http://www.garmin.bg)**

**Тел: 980 4004, 989 6255, 986 4518**

**БЛАГОДАРИМ ВИ!**

*Февруари 2013*

*София*

Красимир Методиев

GSM: 0885/816-300