

Ръчни GPS приемници **GARMIN**



## ОТИДЕТЕ НАВСЯКЪДЕ ПО СВЕТА С УВЕРЕНОСТ

---

Ако сте склонни към приключения далеч от утъпкания път, ще харесате нашата широка гама от преносими и ръчни GPS устройства. От първият ни ръчен GPS ETREX през 2000 г., ние се развиваме в по-леки, водоустойчиви, надеждни и здрави устройства, които стават все по-добри и по-добри.

---

Независимо дали сте турист, бягате, карате ски, колело или търсите геокешове със семейството, вашият Garmin ще ви бъде верен водач. Не оставяйте нищо на случайността, бъдете в безопасност и се забавлявайте.





# ЗАЩО GARMIN?

## РЪЧНИТЕ GPS ПРИЕМНИЦИТЕ НА GARMIN СА ПОВЕЧЕ ОТ "ПРОСТО GPS"

Garmin ръчните навигатори осигуряват най-висок клас GPS позициониране, с подкрепата на GLONASS сателити - така че ефективността никога да не е изложена на риск, дори и в трудни условия. Допълнителни, високо прецизни сензори подобряват навигационният опит.

## GARMIN ПРОДУКТИТЕ ТРУДНО МОГАТ ДА БЪДАТ ПОБЕДЕНИ

Здрави и сигурни, ръчните GPS на Garmin са проектирани, така че да можете да разчитате на тях дори и в най-екстремни условия. Всички наши продукти са с IPX7 воден рейтинг, като някои достига и до 100 m дълбочина.

## ОПТИМИЗИРАН ПОТРЕБИТЕСКИ ИНТЕРФЕЙС

За разлика от смартфоните, висококачественият трансфлектен екран на нашите ръчни устройства и часовници са ясно видими при ярка светлина. Нашите продукти със сензорен екран могат да работят и с ръкавици, така че в каквото и метеорологично състояние да се намирате, вашият Garmin няма да ви забави.

## ДЪЛЪГ ЖИВОТ НА БАТЕРИЯТА

Нашите устройства осигуряват GPS функции за над 15 часа, а някои в продължение на до 50 часа. Това плюс допълнителната поддръжка на AA батерии за ръчните устройства и външни зарядни за GPS часовниците - може да направи огромна разлика в спешен случай.

## 25 ГОДИШЕН ОПИТ В РЪЧНИТЕ НАВИГАЦИИ

Garmin е с огромен опит в ръчните GPS-и и нашите собствени характеристики, като TracBack®, са спасили много човешки животи. Garmin предоставя изчерпателен и надежден комплект за навигация и картиране, която е била старателно тествана. С Garmin, вие знаете, че сте в добри ръце.



### АЛПИНИЗЪМ

Ние знаем, че с всички алпийски дейности, било то туризъм, катерене, каране на ски или др. не можете да оставите нищо на случайността, както и ние. Вашият надежден GPS спътник осигурява максимална безопасност в най-екстремни условия.



### ТУРИЗЪМ

Отделете малко време, за да се насладите на красотата на природата с Garmin. Благодарение на точност и надеждност на Garmin, приключенията на открито могат да бъдат, както планирани, така и спонтанни.



### КОЛОЕЗДЕНЕ

Насладете се на природата от колелото си, докато получавате ясни указания от вашия Garmin GPS. С нашите устройства можете да се отпуснете, уверени, че винаги ще знаете къде сте, къде сте били и колко още ви остава.



### ПЛАНИНСКО КОЛОЕЗДЕНЕ

Намерете най-добрите маршрути в девствена територия. С качествени характеристики за картографиране, удобно планиране и надеждни насоки по време на път, може да се концентрирате или наслаждавате на магията на планината, благодарение на вашия Garmin.



### ГЕОКЕШИНГ

Досадно почивните дни на дивана, ще бъдат вече в миналото, когато можете да използвате вашия Garmin GPS, за да отидете на лов за съкровище! Дръжте децата заети на открито и вдъхнете откривателя вътре във вас!

## GPS

Garmin GPS часовниците мотивират атлети и авантюристи за безкраен стремеж за повече. С насоки, показатели за обучение и сензорни данни на китката ви, това е много повече от просто един часовник - това е спътник, който ви помага да се издигнете, по-далеч и по-бързо.







fenix 3



fenix 3 Sapphire Edition



fenix 3 HRM

## fenix® 3

СВЪРЗАИ



Здрав, стилиен и smart GPS спортен часовник за амбициозни атлети и авантюристи.



### ОСНОВНИ ФУНКЦИИ

- Нова EXO™ антена (GPS + GLONASS)
  - Живот на батерията до 20 часа в GPS и 50h UltraTrac™
  - Воден рейтинг (100m)<sup>1</sup>
  - Изключително здрава каишка
  - Авт. калибриране на 3D компаса и баром. алтиметър
  - Барометър за следене на климатичните промени
  - Придвижване по маршрут и до определена локация
  - TrasBack®: за връщане до началната ви точка
  - Функции за бегачи: Авт. изкачване, вертикална скорост, Running Dynamics, VO2 max и др.
  - Плуване: разстояние, скорост, брой загребвания, SWOLF резултат, до 100 м водоустойчивост
  - Колоездене: пълна поддръжка на Vector™ и разширени колоездачни данни,
- съвместимост със сензори за скорост, каданс и пулсомер
- Smart известия<sup>2</sup>: получавате имейли, съобщения директно на часовника ви чрез Bluetooth Smart и вашия смартфон
  - LiveTrack: Нека вашите приятели и семейство следват вашата активност в реално време<sup>2</sup>
  - Автоматично качване на дейността в Garmin Connect™ чрез WiFi
  - Connect IQ: персонализиране на изгледа на часа, приложения, уиджети и полета с данни и още
  - ANT +™ поддържа безжични сензори като пулсомер, темпе и др.
  - VIRB® X / VIRB® XE дист. управление
  - Sapphire версия само:
    - Метална каишка
    - Устойчив на надраскване сапфирен обектив



## tactix™ BRAVO

СВЪРЗАН



GPS спортен часовник за тактическа подготовка и навигация на открито съчетаващ специализирана тактическа функционалност с фитнес тренировки и смарт функции в един изцяло черен, здрав и издръжлив дизайн



tactix Bravo



tactix Bravo



### ОСНОВНИ ФУНКЦИИ

- NAVIGATOR + ABC: Високо-чувствителен GPS / GLONASS позицион.
- Автоматично калибриран алтиметър, барометър и 3-осен компас
- Изцяло черен, неотразяващ дизайн
- Настр. на фонов. осветл. за операции с очила за нощно виждане
- Две взаимозаменяеми каишки
- Едновременно показва две координатни системи на един екран
- Сигнали с вибрации и тонове
- EXO™ антена от неръждаема стомана с покритие от черен диамант (DLC) за по-голяма устойчивост на износване
- 1.2-инчов цветен Chroma™ дисплей с висока резолюция
- Тактическа дейност със специални настройка за полета с данни
- Поддръжка на множество профили на активност и Garmin разширени функции за обучение като Advanced Running Dynamics и измерване на данни за ефективността в реално време, като разстояние, скорост, калории, заедно с функции като virtual pacer, Auto Pause® и Auto Lap®





epix™

СВЪРЗАН



Epix е първият Garmin часовник с цветен сензорен екран с висока резолюция и предварително инсталирана карта на Европа.



epix

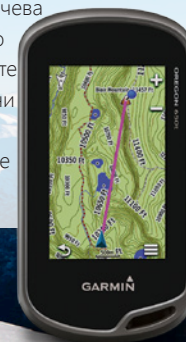


#### ОСНОВНИ ФУНКЦИИ

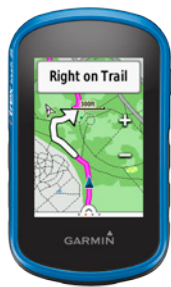
- Цветен сензорен екран с висока резолюция
- Нова EXO™ антена (GPS + GLONASS)
- Garmin качествена навигация
- Навигиране по маршрут и до определени места
- TracBack®: за да ви върне безопасно до началната ви точка
- Барометричен алтиметър и електронен компас с авт. калибриране
- Литиево-йонна батерия с до 50 часа живот в режим UltraTrac™ и до 6 месеца в режим часовник
- Здрав и водоустойчив (до 50 метра)<sup>1</sup>
- С предварително инсталирана Карта на Европа
- Поддържа различни карти, включително TOPO, BlueChart®, BirdsEye™ и City Navigator® NT
- LiveTrack: Приятели и семейство следят вашата активност в реално време<sup>2</sup>
- Smart известия<sup>2</sup>: получавате имейли, съобщения и сигнали директно на часовника ви чрез Bluetooth smart и вашия смартфон
- Connect IQ™: персонализирате изгледа на часа, приложения, виджети полета за данни и още много

## GPS

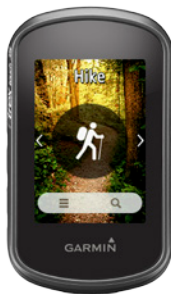
Garmin ръчните GPS устройства със сензорен екран предоставят точна информация и решения, дори в най-трудните условия. При ярка слънчева светлина, или студени условия, когато са необходими ръкавици, смартфоните не се представят добре. Нашите ръчни устройства предлагат надеждна и интуитивна работа - просто докоснете и тръгнете.







eTrex Touch 25



eTrex Touch 35

## ETREX® TOUCH 25 / 35

СВЪРЗАН



ETREX Touch е новият семеен навигатор за дейности на открито



### ОСНОВНИ ФУНКЦИИ:

- Интуитивни профили на активност
- 2.6 " цветен сензорен екран
- 3-осно компенсиран електронен компас
- Високо-чувствителна GPS / GLONASS навигация
- С предварително инсталирана Garmin TopoActive Европа за 46 страни
- С предварително инсталирани 250K геокешове от geocaching.com
- 8GB вътрешна памет
- Здрав корпус и воден рейтинг (IPX7)
- Живот на батерията до 16h
- Колоездачно монтажно устройство в кутията
- Компас

### ETREX TOUCH 35 – ДОПЪЛНИТЕЛНИ ФУНКЦИИ

- Барометричен алтиметър
- Smart известия<sup>2</sup>: получавате имейли, съобщения и сигнали директно на часовника ви чрез Bluetooth Smart и вашия смартфон
- ANT + сензорна поддръжка
- VIRB® X / VIRB® XE дистанционно управление
- Съвързване на устройство (Garmin Connect Mobile)



Oregon 600T



Oregon 650

Oregon 650T

## OREGON® 600 СЕРИИ

Всеобщо признатата Oregon GPS серия ви дава всичко необходимо в дланта на ръката ви.



### ОСНОВНИ ФУНКЦИИ:

- 3 " видим на слънчева светлина сензорен дисплей с двойна ориентация
- Високо-чувствителен GPS приемник с поддръжка на GLONASS
- Свободно конфигурируем екранен бутон
- 3-осен компас с акселерометър и барометър
- Двойната система за батерията - 2 AA батерии или NiMH
- Живот на батерията до 16h
- Поддръжка на неограничен брой геокешинг
- Поддръжка на ТОРО карти, BirdsEye™ Satellite Imagery, BirdsEye Select Raster и Garmin Custom Maps

### OREGON 600T – ДОПЪЛНИТЕЛНИ ФУНКЦИИ

- С предварително инсталирана 100k Recreational Map Europe

### OREGON 650 – ДОПЪЛНИТЕЛНИ ФУНКЦИИ

- 8MP камера с автофокус и светкавица
- Световна базова карта с релеф
- Включени NiMH батерия позволяваща зареждане чрез USB

### OREGON 650T – ДОПЪЛНИТЕЛНИ ФУНКЦИИ

- С предварително инсталирана 100k Recreational Map Europe





Montana 610



Montana 680



Montana 680T

## MONTANA™ 610 / 680 / 680T

Създаден да отиде навсякъде, поставете го в лодката си, колата си, вашето ATV или на своя мотор.



### ОСНОВНИ ФУНКЦИИ:

- 4 " с двойна ориентация сензорен екран видим на слънчева светлина
- Барометричен алтиметър и 3-осен компас
- ANT +™ поддържа за пренос на данни и безжично споделяне с други потребители на Garmin GPS
- Двойната система за батерията - традиционни AA или презареждащи се литиево-йонна батерия (включена в комплекта)
- Живот на батерията до 22 часа
- Поддръжка на TOPO Maps, City Navigator®, BlueChart®, BirdsEye™ Satellite Imagery и Garmin Custom Maps
- Високо-чувствителен GPS приемник и GLONASS
- 250,000 предварително инсталирани геокешове
- Едногодишен безплатен абонамент за BirdsEye Satellite Imagery
- Track Manager приложение

### MONTANA 680 – ДОПЪЛНИТЕЛНИ ФУНКЦИИ

- 8MP камера с автофокус и геолокация

### MONTANA 680T – ДОПЪЛНИТЕЛНИ ФУНКЦИИ

- 8MP камера с автофокус и геолокация
- С предварително инсталирана 100k Recreational Map Europe



Monterra

Първото пълнофункционално Android OS GPS устройството комбиниращо Garmin картографиране с гъвкавостта на Android



#### ОСНОВНИ ФУНКЦИИ

- 4 "екран с двойна ориентация, видим на слънчева светлина с минерално стъкло и мулти-тъч
- Android операционна система, за Android приложения от Google Play™
- 3-осен компас с акселерометър, жirosкоп, баром. алтиметър и UV сензор
- 8MP камера с автофокус и HD видео с автоматично гео-маркиране и LED светкавица
- Здрав корпус и до 16часа живота на батерията и воден рейтинг (IPX7) 1'
- Ефективна навигация с GPS + GLONASS
- Двойната система за батерията - традиционна AA или презареждаща се литиево-йонна батерия (включена в комплекта)
- Съвързване чрез WiFi®, ANT +™, Bluetooth®, NFC (между съвместими устройства с NFC)
- Поддръжка на Topo Maps, BlueChart®, City Navigator, BirdsEye Satellite Imagery и Garmin Custom Maps

## GPS

Garmin ръчните GPS устройства са най-надежден спътник за екстремни и възбудителни приключения на открито. С управлението с бутони и оптимизираният дисплей за безупречна работа, тези устройства са препоръчани от професионалисти и ентузиаста от цял свят.







eTrex 10



eTrex 20x



eTrex 30x

## ETREX® 10 / 20x / 30x

Лек, компактен и предлагащ изключително дълъг живот на батерията, ETREX е високо надежден GPS - независимо дали сте турист, колоездач или търсите геокешове.



### ОСНОВНИ ФУНКЦИИ:

- Висока производителност и висок контраст
- 2.2 " монохромен дисплей
- Високо-чувствителен GPS с HotFix®
- GPS и GLONASS сателитно проследяване
- Компактен, здрав и лек
- Живот на батерията до 25 часа
- Воден рейтинг (IPx7)<sup>1</sup>

### ETREX 20x – ДОПЪЛНИТЕЛНИ ФУНКЦИИ

- 2.2 " цветен дисплей с висока разделителна способност
- 3,7GB вградена памет
- Възможност за увеличаване на паметта
- Вградени Garmin TopoActive West или East Europe карти
- Съвместим с широка гама Garmin карти

### ETREX 30x – ДОПЪЛНИТЕЛНИ ФУНКЦИИ

- Барометричен алтиметър и 3-осен компас
- ANT + ™ безжично споделяне на данните



GPSMAP 64



GPSMAP 64s



GPSMAP 64st

## GPSMAP® 64 СЕРИИ

С пълнофункционална навигация, ярък екран и бутони за удобно използване с ръкавици, тази GPS серия е идеална за офроуд приключения в тежки условия.



### ОСНОВНИ ФУНКЦИИ:

- 2.6 " цветен екран видим на слънчева светлина
- Високо-чувствителен GPS приемник и GLONASS плюс HotFix
- Съвместим с широка гама ТОРО карти
- Предварително инсталирана 250,000 геокешове
- 3GB вътрешна памет и слот за микро SD Card
- Живот на батерията до 16часа
- Воден рейтинг (IPx7)<sup>1</sup>

### GPSMAP 64S – ДОПЪЛНИТЕЛНИ ФУНКЦИИ

- Барометричен алтиметър и 3-осен компас
- Безжична свързаност към смартфон чрез Bluetooth<sup>®2</sup>
- LiveTrack чрез Garmin Connect Mobile<sup>2</sup>
- Смарт известия<sup>2</sup>: получавате имейли, съобщения и сигнали точно на вашето устройство чрез Bluetooth Smart и вашият смартфон
- ANT + <sup>™</sup> поддръжка за безжични сензори, като пулсометр и tempе<sup>®</sup>
- Едногодишен безплатен BirdsEye <sup>™</sup> абонамент

### GPSMAP 64ST – ДОПЪЛНИТЕЛНИ ФУНКЦИИ

- С предварително инсталирана 100k карта на Европа



Вашият безплатен инструмент за планиране на пътуване

Възползвайте се максимално от следващата си дейност на открито. BaseCamp ви дава възможност да планират дейности на открито, организирате вашите данни и да споделят приключенията си с другите.

## Планирайте пътуване

Използвайте BaseCamp да планирате следващата си туристическо, колоездачно, мотоциклетно, шофиране или офроуд пътуване. Можете да видите картите, да планирате маршрути, и отбелязвате точки и следи от компютъра си и след това да ги прехвърлите на вашето устройство.

Функцията Track Draw ви позволява да проследите планирания маршрут и да видите промените в надморската височина, като ви помага да оцените трудността.

Планирайте перфектния панорамен път за следващото си пътуване, като се уверите, че вашият навигатор ще ви отведе до някои точки.

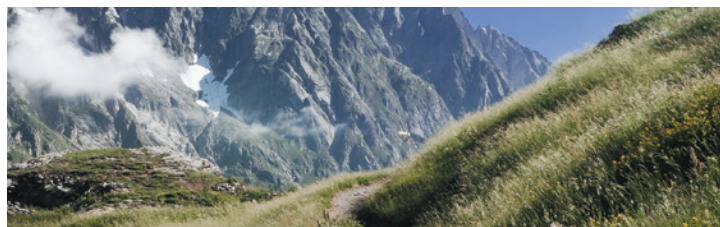
## ПРОУЧЕТЕ ТЕРЕНА

BaseCamp показва вашата топографска КАРТА в 2D или 3D на екрана на компютъра, включително контурни линии и кота профили. Заредете картните данни от преносимо устройство или карти, които сте изтеглили или закупили на DVD или microSD™ карта.

## СЪЗДАВАНЕ И СПОДЕЛЯНЕ НА ПРИКЛЮЧЕНИЯ

Garmin Adventures осигурява безплатен, интерактивен начин да споделите вашите преходи, колоездене, пътуване и др. Използвайки BaseCamp, можете да комбинирате журнали на маршрути, точки, снимки с географски маркери, YouTube® клипове и повечето в едно приключение, което да публикувате онлайн.

След това можете да изпратите линк на вашето приключение на приятелите и семейството, да го споделите в социалните медийни сайтове или дори да го качи в любимите си форуми. BaseCamp прави лесно следването по стъпките на другите пътници, като ви позволява да търсите и изтеглете приключения.



## ТРАНСФЕР НА САТЕЛИТНИ ИЗОБРАЖЕНИЯ

С BaseCamp и абонамент BirdsEye Satellite Imagery, можете да прехвърляте неограничен брой сателитни снимки на вашето ръчно или фитнес устройство и безпроблемно да интегрирате тези изображения във вашите карти, за да се получи истинско представяне на заобикалящата ви среда. Това прави лесно разузнаването на къмпинги, източници на вода, потенциалните опасности и още.

## СВАЛЕТЕ БЕЗПЛАТНО

Свалете BaseCamp безплатно на [www.garmin.com/basecamp](http://www.garmin.com/basecamp)

## BASECAMP MOBILE

BaseCamp Mobile ви позволява да допълните вашия Garmin Fenix, Oregon 600 серия и GPSMAP 64 серия устройства със силата на вашия iPhone. Лесно управление и споделяне на точки, маршрути и тракове. Просто синхронизирайте вашето Garmin устройство с вашия iPhone, за да прехвърлите вашите данни чрез Bluetooth 4.0 безжична технология.





		FÉNIX® 2 TACTIX	FÉNIX® 3	EPIX™	ETREX® SERIES	ETREX® TOUCH SERIES	OREGON™ SERIES	GPSMAP® 64 SERIES	MONTANA™ SERIES	MONTEERRA™
РАЗМЕРИ	Сензорен екран			•		•	• (multi-touch)		• (glove friendly)	• (multi-touch)
	Размер на екрана	1,2"	1,4"	1,4"	2,2"	2,6"	3" двойно ориен.	2,6"	4" двойно ориен.	4" двойно ориен.
	Резолуция на екрана	70 x 70px	205 x 148px	205 x 148px	128 x 160px (10) / 176 x 220px (20/30)	160 x 240px	240 x 400px	160 x 240px	272 x 480px	272 x 480px
	Тегло(с вкл. батерии)	83гр.	82гр.	85гр.	142гр.	159гр.	210гр.	262гр.	289гр.	331гр.
	Живот на батерията/тип на батерията	До 50ч. (UltraTrac™)	До 50часа	До 50часа	25ч.(2AA батерии)	До 16ч (2 AA батерии)	16ч (2 AA батерии или NiMH)	16ч.(2 AA батерии или NiMH) IPx7	22ч.(AA) / 16ч. (двойна система)	22ч. (AA) / 16ч. (2 AA батерии или NiMH)
	Воден рейтинг	50m	100m	50m	IPx7	IPx7	IPx7		IPx7 (изработен за на открито)	IPx7
СВЪРЗАНИ ХАРАКТЕР	Свързаност със смартфон чрез Bluetooth <sup>2</sup> (BaseCamp Mobile и Garmin Connect Mobile)	•	•	•		• (35, Garmin Connect Mobile)	• (BaseCamp Mobile)	• (64s/st Garmin Connect Mobile)		
	LiveTrack	•	•	•	• (30x)	• (35)		• (64s/st)		
	Смарт известия <sup>2</sup>	•	•	•		• (35)		• (64s/st)		
	Connect IQ™ App съвместимост		•	•						
ОСНОВНИ ФУНКЦИИ	Високо чувствителен GPS и GLONASS	GPS	•	•	•	•	•	•	•	•
	Предварително инсталирана топографска карта			100k Recreational Map Europe	TopoActive East or West Europe (20x/30x)	TopoActive Europe	100k Recreational Map Europe (650t)	100k Recreational Map Europe (64st)	100k Recreational Map Europe (680t)	100k Recreational Map Europe
	Поддръжка на допълнителни карти (BlueChart G2, City Navigator® NT, BirdsEye Satellite, Garmin Custom Maps)			•	• (20x/30x)	•	•	•	•	•
	Вградена памет			8GB	3,7GB (20x /30x)	8GB	1,7GB (600) / 750MB (600T) / 3GB (650) / 4,4GB (650t)	3,5GB (64 /64s) 8 GB (64 st)	2,4GB (610) / 3GB (680) / 3,5GB (680t)	8GB, flash
	microSD слот за карта памет				• (20x/30x)	•	•	•	•	•
	ActiveRouting			•	•	•	•	•	•	•
	Навигиране завои по завои			•	• (20x/30x)	•	•	•	•	•
	Барометричен алтиметър и електронен компас	•	•	•	• (30x)	• (35) / Compass (25)		• (64s/st)	•	•
	Trail Running Features	•	•							
	Точки / маршрути	1000/50	1000/50	1000/50	1 000 / 50 (10) 2 000 / 200 (20x/30x)	4000 / 200	4000 / 200	5000/200	4000/200	4000/200
	Track Log	10 000 точки 100 съхр. следи	10 000 точки 100 съхр. следи	10 000 точки 100 съхр. следи	10 000 points/100 saved tracks (10) 10 000 points/200 saved tracks (20x/30x)	10 000 точки 200 съхр. следи	10 000 точки 200 съхр. следи	10 000 точки 200 съхр. следи	10 000 точки 200 съхр. следи	10 000 точки 200 съхр. следи
	Геокешове	•		•	•	250,000 caches preloaded	•	250,000 caches preloaded	250,000 caches preloaded	•
	Камера с автофокус						8MP, flash (650/650t)		8MP (680/680t)	8MP, flash
	ANT+ / Bluetooth® Smart Свързаност	•	•	•	• (30x)	• (35)		• (except 64)	ANT+ only	•
VRB® Дистанционно	•	•	•	• (30x)	• (35)	•	•	•	•	
Автоматична синхронизация с Garmin Connect	• (Bluetooth Smart)	• (Wi-Fi)	• (Bluetooth Smart)				• (Bluetooth Smart)		•	
АНАЛИЗ НА ДАННИ	BaseCamp™ съвместимост	•	•	•	•	•	•	•	•	•
	BaseCamp™ Mobile и Garmin Connect™ Mobile Съвместимост	• (Garmin Connect Mobile)	• (Garmin Connect Mobile)	• (Garmin Connect Mobile)		• (35, Garmin Connect Mobile)	• (BaseCamp Mobile)	• (64s/st, Garmin Connect Mobile)		



GPS

GARMIN®

Garmin.com

- 1- Garmin.com/waterrating
- 2- iPhone® 4S (Android 4.3+ Bluetooth Smart- Android
- 3- HRM- Run ( )).

© 2016 Garmin Ltd

Bluetooth®

Apple Inc. Android  
SIG Inc.

iPhone Apple

Google, Inc.  
Garmin