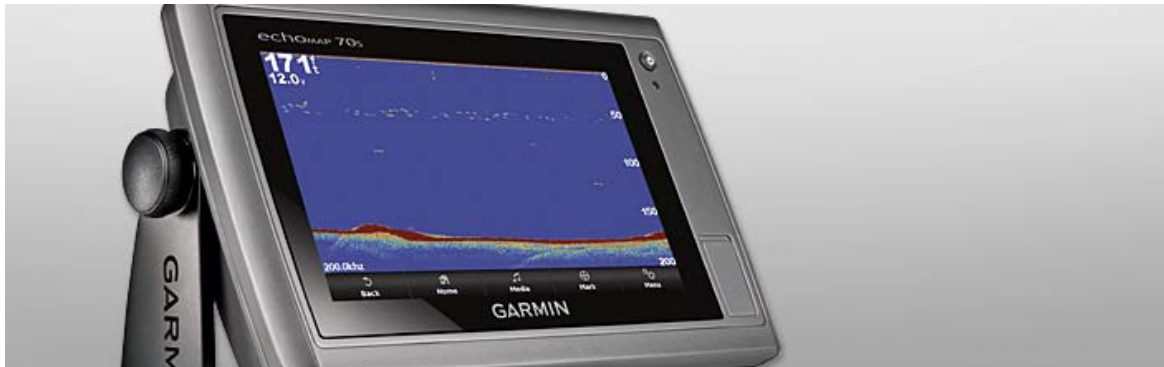


## Garmin anuncia disponibilidade das sondas Garmin echoMAP 50s e 70s



Estes novos equipamentos combinam funcionalidades de plotter com sonda HD-ID™ e garantem imagens de alta definição para que o utilizador se possa focar no que realmente interessa: apanhar peixe. Os echoMAP™ integram um recetor GPS/GLONASS de alta sensibilidade, capaz de atualizar a posição e rumo 10 vezes por segundo

**Lisboa, 4 de julho de 2013-** A Garmin, líder mundial em soluções de navegação por satélite\*, anuncia a disponibilização imediata dos novos equipamentos **echoMAP™ 50s** e **70s**, que combinam as funcionalidades de plotter e sonda para garantir aos adeptos da pesca mais diversão e melhores resultados.

Com os dois novos dispositivos, os fãs da pesca passam a contar com parceiros adequados e precisos para localizarem eficazmente o peixe e assegurarem melhores performances na pesca desportiva ou maior divertimento nas tardes de pesca passadas nos barcos com amigos e familiares.

O **echoMAP™ 50s** conta com um plotter com ecrã VGA de 5 polegadas e com uma sonda HD-ID™ avançada. O seu irmão **echoMAP™ 70s** também disponibiliza esta sonda, mas oferece um ecrã WVGA de 7 polegadas. Este ecrã é tátil, pelo que o utilizador pode utilizar a intuitiva interface com a ponta dos dedos, e utilizar todas as funcionalidades do equipamento recorrendo apenas às mãos.

Os modelos dispõem de um transdutor de duplo feixe que transmite um sinal de 77/200 kHz. O utilizador consegue ter uma visão mais clara do meio aquático graças à fantástica definição de imagens facultada pelos equipamentos. Esta funcionalidade permite uma clara separação de potenciais objetivos e uma clara visibilidade – tanto de dia como de noite – para que o utilizador se possa realmente preocupar em apanhar peixe, e não na sua localização particular no ecrã.

Além disso, com a integração de um recetor de alta sensibilidade Garmin GPS/GLONASS de 10 Hz, os modelos atualizam a posição do barco 10 vezes a cada segundo, assegurando assim uma informação mais precisa da sua localização e movimento. Ambos os equipamentos permitem a gravação dos dados recolhidos pela sonda, permitindo que o utilizador coordene o tempo de resposta dos dados em relação à posição da embarcação, guardando a informação digital diretamente no mapa. Tanto o modelo 50s como o 70s disponibilizam a capacidade para

marcar com precisão e navegar até 5 mil pontos de passagem, bem como tecnologia de rede sem fios Wi-Fi e um mapa mundial pré-instalado. Os modelos echoMAP™ são o parceiro indicado para quem quer localizar e marcar com precisão os melhores hotspots para garantir as melhores pescarias.

Como companheiro inseparável para os equipamentos echoMAP™, a Garmin sugere o kit portátil para sondas, que inclui uma base e estrutura rígidas que permite manter a mala na vertical, otimizando a visibilidade. Além disso, conta com um suporte de ventosa, um cabo de alimentação, uma bateria recarregável AGM para que possa usar o kit de forma portátil, e um carregado inteligente de 220V.

**«É com muito orgulho que a Garmin volta a provar que marca o ritmo no competitivo mercado de GPS e sondas marítimas», afirma Natália Cabrera, diretora de marketing da Garmin Iberia, que explica ainda que «as funcionalidades dos echoMAP™ 70s e 50s garantem vantagens reais a quem se dedica à pesca. A capacidade de atualização de informações de headings e de localização até 10 vezes por segundo são mais-valias óbvias, assim como a inclusão do transdutor, que se torna particularmente útil em pesca em águas pouco profundas».**

O echoMAP™ 50s está disponível por 459 euros; a versão deste equipamento com o transdutor pode ser adquirida por 509 euros. A versão 70s pode ser comprada por 1099 euros, ou 1149 euros na opção com transdutor. Os preços já incluem IVA.

Para mais informação sobre estes modelos, visite [www.garmin.com/marine](http://www.garmin.com/marine).

Para mais informações os produtos e serviços da Garmin, visite os sites [www.garmin.pt](http://www.garmin.pt), [www.garmin.blogs.com](http://www.garmin.blogs.com) e <http://twitter.com/garmin>.

\* Fonte: 2011 NPD, GFK e dados Garmin.

#### **Sobre a Garmin**

O líder mundial em navegação por satélite, GarminLtd e as suas subsidiárias desenvolvem, fabricam e comercializam equipamentos de navegação, comunicações e informações desde 1989 – sendo que a grande maioria incorpora tecnologia GPS. Os seus produtos destinam-se a inúmeras aplicações nos mercados aeronáutico, marítimo, outdoor & fitness, OEM e automóvel. A GarminLtd. está sediada na Suíça e as suas principais subsidiárias estão situadas nos EUA, Taiwan e Reino Unido. Para mais informação, consulte: [www.garmin.com/newsroom](http://www.garmin.com/newsroom). Garmin é uma marca registada de GarminLtd.

#### **Aviso sobre o conteúdo:**

Este comunicado de imprensa contém informação sobre futuras ações relacionadas com a GarminLtd. e suas atividades comerciais. Todos os dados aqui contidos relacionados com lançamentos de produtos futuros da empresa são previsões e baseiam-se nas expectativas atuais do negócio da companhia. A informação, eventos e circunstâncias apresentados nos comunicados de imprensa podem, por isso, não ser realizados e os seus resultados reais diferir substancialmente como consequência dos fatores de risco conhecidos e desconhecidos que podem afetar a Garmin, incluindo, mas não limitado aos fatores de risco mencionados no relatório anual no formulário 10-K para o final de ano 25 de Dezembro, 2010, preenchido pela Garmin com a Comissão de Bolsa e Valores (arquivado na Comissão com o número 0-31983). Uma cópia deste formulário 10-K está disponível em [www.garmin.com/aboutGarmin/invRelations/finReports.html](http://www.garmin.com/aboutGarmin/invRelations/finReports.html). A Garmin não garante as ações futuras que podem estar contidas neste comunicado de imprensa, para além disso, estas só se referem à data em que o comunicado foi emitido. Independentemente de novos dados, eventos futuros ou qualquer outra circunstância, a empresa não tem obrigação de rever e atualizar a informação de forma periódica.

#### **Para mais informações por favor contactar:**

**Ana Franco**

EDC

936 101 395

[ana.franco@edc.pt](mailto:ana.franco@edc.pt)

**Natália Cabrera**

## PRESS RELEASE



---

Diretora de Marketing GarminIberiaSAU  
0034 93 357 26 08  
[natalia.cabrera@garmin.com](mailto:natalia.cabrera@garmin.com)