

## O novo Garmin Swim: O relógio desportivo para natação mais completo do mercado



- ***O Garmin Swim é o parceiro ideal para quem pratica natação. Com informações detalhadas sobre o desempenho, permite que os utilizadores se mantenham focados no que é realmente importante: melhorar a performance a cada treino.***

Lisboa, 26 de junho de 2012 - A **Garmin**, líder mundial em soluções de navegação por satélite\*, anunciou hoje o **Garmin Swim**. Trata-se de um relógio especialmente concebido para adeptos de natação que queiram estudar a sua técnica, contar as braçadas, a distância e o ritmo, entre outros elementos. Este relógio é o parceiro ideal para **medir a performance em tempo real**.

Com este relógio no pulso, os nadadores podem focar-se exclusivamente na sua **técnica** e deixar de lado as restantes preocupações. O Garmin Swim identifica automaticamente a **natureza das braçadas e mede com precisão** o comprimento e o número das mesmas, a **distância** e o **ritmo**, entre outros elementos. Gastando apenas alguns segundos, os utilizadores podem definir tempos de treino ou iniciar um treino cronometrado sem necessitarem de estar constantemente a olhar para o relógio da piscina. O Swim ajuda mesmo a calcular o **swolf score** dos nadadores para maximizar a eficiência, tornando-o num parceiro ideal para quem procura o melhor resultado em cada prova em que participa. Com ele, os nadadores podem finalmente deixar de fazer contas de cabeça enquanto treinam e focar-se no treino em si. No fim, terão acesso a todas as informações importantes para análise do mesmo, de forma



automática e em tempo real. Ao recorrer à função **Drill** (modo de exercício), este dispositivo permite introduzir manualmente a distância depois da realização de cada exercício, de forma a melhorar a memória muscular dos nadadores e a otimizar o seu desempenho. O Swim assegura ao utilizador informações detalhadas sobre distâncias e ritmo, número e tipo de braçadas, calorias gastas e dados automáticos de identificação de intervalos de treino.

O Garmin Swim está pronto a ser usado assim que o tira da embalagem. Basta indicar ao equipamento qual o comprimento da piscina onde vai nadar e dar início ao treino. O seu **design inovador** permite uma resistência mínima à água, pelo que não prejudica a performance do nadador. A autonomia do relógio é de cerca de um ano e a substituição da pilha é muito

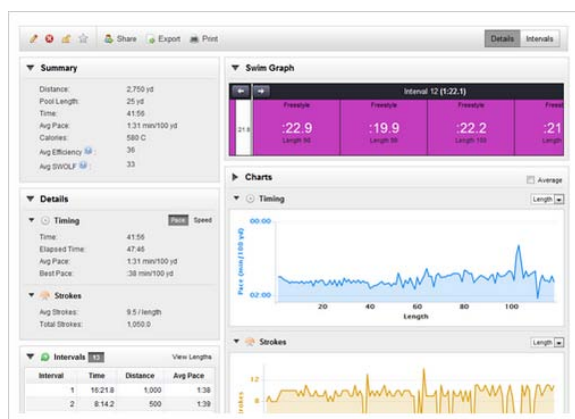
simples. De resto, essa substituição pode ser feita em casa, pelo que os atletas não têm de ficar sem ele caso a autonomia se esgote. Para ver o Garmin Swim em ação, vá a [www.garmin.com/swim](http://www.garmin.com/swim).

A **interface intuitiva** conta apenas com seis botões, pelo que todas as funções estão disponíveis de forma rápida e fácil.

Mas o Swim não tem de ser apenas um companheiro dentro de água. O seu design apelativo e estilo distinto fazem dele um parceiro para todas as ocasiões e pesa apenas 40 gramas, não interferindo com a performance do atleta. As suas dimensões - 45 x 47,5 x 13mm - facilitam a tarefa de visualizar as informações sobre a distância semanal percorrida, logo abaixo da informação da hora. Além disso, oferece dados sobre duas localizações com fusos horários diferentes e alarme, para que não haja desculpas para faltar ao treino na piscina.

### Compatível com Garmin Connect™

E depois de concluir o treino, os atletas podem fazer upload dos seus resultados através para o **Garmin Connect™** (<http://connect.garmin.com>), um site que permite uma análise gratuita dos tempos. Neste local, os nadadores podem verificar os resultados uns dos outros, manter os seus objetivos registados, partilhar registos de treino com os seus treinadores, amigos e familiares e ainda participar ativamente numa comunidade online de adeptos de desporto com mais de **80 milhões** de participantes a nível mundial. E graças às funcionalidades garantidas pela tecnologia wireless ANT+™ e à **pen USB** que é oferecida com o Garmin Swim, os dados referentes ao treino são automaticamente guardados no portátil desde que o computador esteja dentro do alcance da rede. De resto, o Garmin Connect é compatível com sistemas Windows e Mac.



***“Fizemos questão de incluir no Garmin Swim todas as mais-valias Garmin e o profundo conhecimento tecnológico da marca, de forma a garantir que os atletas***

**podem confiar neste relógio e recorrer a ele como parceiro privilegiado para os seus treinos”,** refere **Mariana Dias**, Marcoms Manager da Garmin Portugal . A responsável sublinha ainda que **“os nadadores já não precisam de contar as piscinas percorridas ou as distâncias – podem confiar nas informações do Swim e concentrarem-se no que é realmente essencial: melhorar o seu desempenho e otimizar a sua técnica”,** conclui.

O novo Garmin Swim já está disponível no mercado nacional por um preço recomendado de 149 euros, IVA incluído. Para mais informações, visite [www.garmin.com/swim](http://www.garmin.com/swim).

O Garmin Swim é a mais recente solução da oferta de fitness da marca, focada no desenvolvimento de tecnologias e inovações para melhorar o dia-a-dia dos utilizadores e para promover estilos de vida saudáveis e ativos. Seja a correr, em cima de uma bicicleta ou em qualquer outra atividade desportiva, os dispositivos de fitness da Garmin estão a tornar-se ferramentas essenciais para atletas amadores e de elite. Para aceder a mais funcionalidades, a preços e a informações sobre disponibilidade dos produtos e serviços de fitness da Garmin, vá a [www.garmin.com/pt](http://www.garmin.com/pt), [www.garmin.com/intosports](http://www.garmin.com/intosports), [www.garmin.blogs.com](http://www.garmin.blogs.com), <http://twitter.com/#!/Garmin> e <https://twitter.com/#!/GarminPortugal>.

\* Fonte: 2011 NPD, GFK e dados Garmin.

#### **Sobre a Garmin**

O líder mundial em navegação por satélite, Garmin Ltd e as suas subsidiárias desenvolvem, fabricam e comercializam equipamentos de navegação, comunicações e informações desde 1989 – sendo que a grande maioria incorpora tecnologia GPS. Os seus produtos destinam-se a inúmeras aplicações nos mercados aeronáutico, marítimo, outdoor & fitness, OEM e automóvel. A Garmin Ltd. está sediada na Suíça e as suas principais subsidiárias estão situadas nos EUA, Taiwan e Reino Unido. Para mais informação, consulte: [www.garmin.com/newsroom](http://www.garmin.com/newsroom). Garmin é uma marca registada de Garmin Ltd.

#### **Aviso sobre o conteúdo:**

Este comunicado de imprensa contém informação sobre futuras ações relacionadas com a Garmin Ltd. e suas atividades comerciais. Todos os dados aqui contidos relacionados com lançamentos de produtos futuros da empresa são previsões e baseiam-se nas expectativas atuais do negócio da companhia. A informação, eventos e circunstâncias apresentados nos comunicados de imprensa podem, por isso, não ser realizados e os seus resultados reais diferir substancialmente como consequência dos fatores de risco conhecidos e desconhecidos que podem afetar a Garmin, incluindo, mas não limitado aos fatores de risco mencionados no relatório anual no formulário 10-K para o final de ano 25 de Dezembro, 2010, preenchido pela Garmin com a Comissão de Bolsa e Valores (arquivado na Comissão com o número 0-31983). Uma cópia deste formulário 10-K está disponível em [www.garmin.com/aboutGarmin/invRelations/finReports.html](http://www.garmin.com/aboutGarmin/invRelations/finReports.html) . A Garmin não garante as ações futuras que podem estar contidas neste comunicado de imprensa, para além disso, estas só se referem à data em que o comunicado foi emitido. Independentemente de novos dados, eventos futuros ou qualquer outra circunstância, a empresa não tem obrigação de rever e atualizar a informação de forma periódica.

#### **Para mais informações por favor contactar:**

**Ana Franco**

EDC

936 101 395

[ana.franco@edc.pt](mailto:ana.franco@edc.pt)

**Frederico Rocha**

EDC

936 101 392

[frocha@edc.pt](mailto:frocha@edc.pt)

**Mariana Dias**

Marcoms Manager Garmin Portugal Lda

91 986 97 24

[mariana.dias@garmin.com](mailto:mariana.dias@garmin.com)