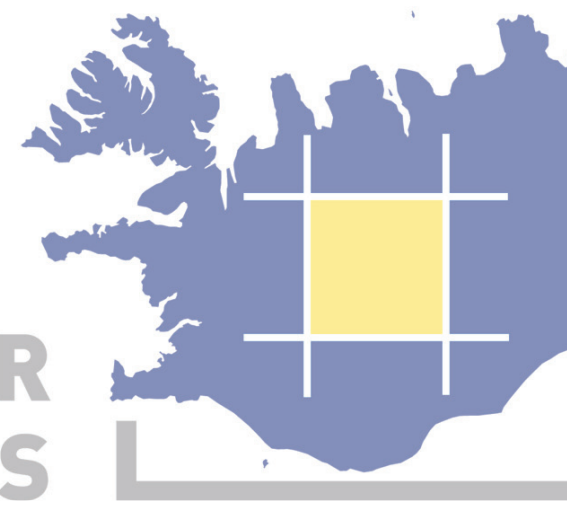


Stefna 2016-2020

LANDMÆLINGAR
ÍSLANDS





Inngangur

Notkun

Landupplýsingar og kort eru mikilvæg gögn til að veita samfélaginu upplýsingar um umhverfi og náttúru. Landupplýsingar eru einnig mikilvægar til þess að styðja stefnumótun á ýmsum sviðum s.s. á sviði framkvæmda, skipulagsmála, umhverfismála og vöktunar á náttúruvæ. Notkun landupplýsinga hefur aukist mikið í tengslum við snjalltæki og aukna ferðamennsku þar sem stafræn landakort eru samofin öðrum hugbúnaði. Þessi þróun hefur þegar leitt til þess að kortastofnanir víða um heim hafa þurft að endurskoða hlutverk sitt frá því að gefa út hefðbundin landakort yfir í að sinna nýjum verkefnum s.s. við innleiðingu og þróun á tækni og við að byggja upp grunngerð landupplýsinga. Vegna framangreindrar tækniþróunar og breytinga á samfélaginu hefur mikil breyting orðið á starfsumhverfi Landmælinga Íslands undanfarin ár.

Stofnunin

Landmælingar Íslands heyra undir umhverfis- og auðlindaráðuneytið og hafa aðsetur á Akranesi. Stofnunin sinnir grunnverkefnum á sviði landmælinga, landupplýsinga, fjarkönnunar og grunngerðar landupplýsinga. Stofnunin gegnir einnig mikilvægu hlutverki við að miðla upplýsingum, gögnum og þekkingu á starfssviði sínu og á gott faglegt samstarf bæði innanlands og utan.

Bæklingurinn

Í þessum bæklingi er dregin saman endurskoðuð meginstefna Landmælinga Íslands sem er afrakstur stefnumótunarvinnu starfsfólks stofnunarinnar á haustmánuðum 2015. Bæklingurinn byggir einnig á lögum um starfsemina og nýlegum stefnumótandi skjölum er varða starfsemi Landmælinga Íslands.

*Akranesi, mars 2016
Magnús Guðmundsson
forstjóri*

„Landupplýsingar og kort eru mikilvæg gögn til að veita samfélaginu upplýsingar um umhverfi og náttúru“



Framtíðarsýn

Landmælingar Íslands er framsækin þekkingarstofnun. Stofnunin hefur forystuhlutverk er varðar samvinnu við að tryggja tilvist og aðgengi að góðum landupplýsingum um Ísland og stuðla að notkun þeirra á fjölbreyttan og hagkvæman hátt.

Gildi

Nákvæmni

Við vöndum vinnubrögð og öflum okkur sífellt nýrrar þekkingar. Við notum nýjustu tækni til að gögn og upplýsingar sem koma frá Landmælingum Íslands séu áreiðanlegar og öruggar fyrir notendur.



Notagildi

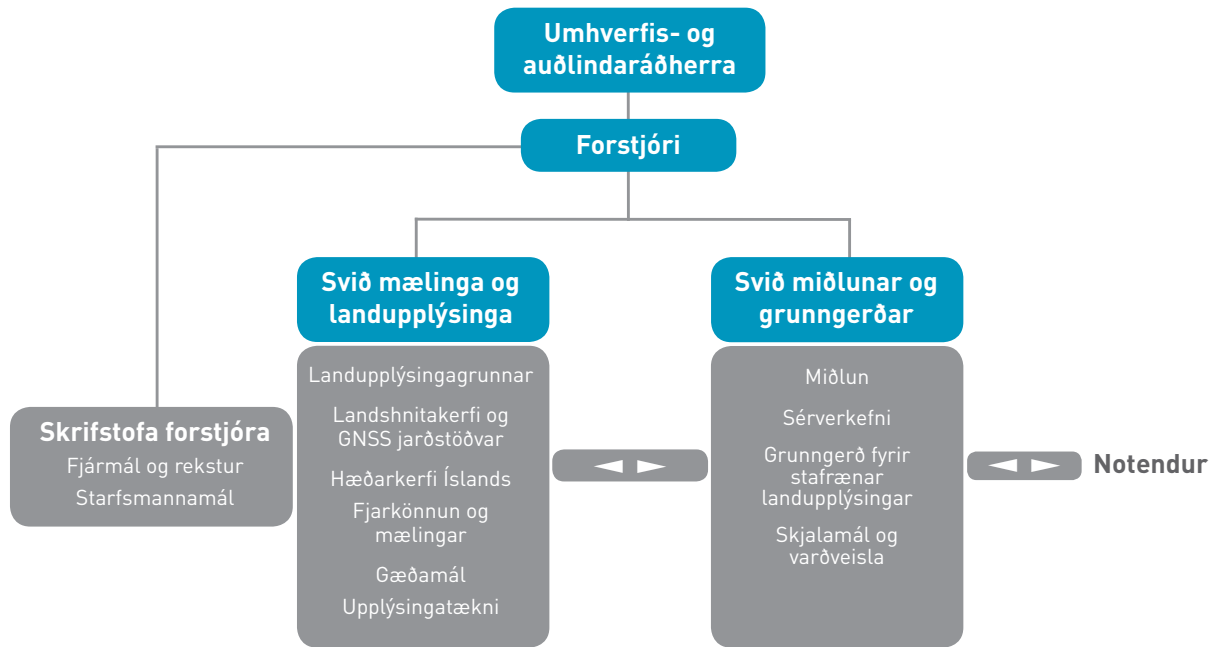
Við gætum þess að gögn og upplýsingar samræmist kröfum samfélagsins um notagildi. Við leggjum áherslu á öflugt samstarf, upplýsingagjöf og gott aðgengi að gögnum.



Nýsköpun

Við sýnum frumkvæði og sveigjanleika og leitum sífellt nýrra leiða við að auka virði og notagildi gagna, ferla og samstarfs. Við nýtum okkur innlent og erlent samstarf til að leita nýrra tækifæra og þekkingar.





Markmið og hlutverk

Landmælingar Íslands starfa samkvæmt lögum um landmælingar og grunnkortagerð nr. 103/2006 og lögum um grunngerð stafrænna landupplýsinga nr. 44/2011. Einnig gilda lög um örnefni nr. 22/2015 um starfsemina.

Markmið með starfseminni er að tryggja að ávallt séu til aðgengilegar og áreiðanlegar staðfræðilegar og landfræðilegar grunnupplýsingar um Ísland.

- Vera umhverfis- og auðlinda-ráðuneytinu til ráðuneytis á fagsviðum stofnunarinnar.
- Uppbygging og viðhald landshnita- og hæðarkerfis.
- Gerð, viðhald og miðlun á stafrænum þekjum í mælikvarða 1:50 000.
- Skráning og miðlun upplýsinga um landfræðileg gagnasöfn.
- Gerð og notkun staðla á sviði landupplýsinga.
- Veita aðgang að gögnum sem stofnunin varðveitir.
- Eiga faglegt samstarf við háskóla, stofnanir, sveitarfélög, fyrirtæki og alþjóðleg samtök.
- Að fara með framkvæmd laga um grunngerð fyrir stafrænar landupplýsingar.
- Skráning, viðhald og miðlun örnefnagrunns í samráði við Stofnun Árna Magnússonar í íslenskum fræðum.
- Gera almenningi kleift að skrá örnefni í sérstakan gagnagrunn.



Málaflokkar

Hæðar- og landshnitakerfi

Hæðar- og landshnitakerfi fyrir Ísland eru á meðal grundvallarkerfa samfélagsins. Þau eru notuð við nákvæmar staðarákvarðanir og landmælingar m.a. í tengslum við rannsóknir og vöktun á náttúru Íslands, við verklegar framkvæmdir, við gerð skipulags og í tengslum við ferðamennsku.

Meginmarkmið

Landmælingar Íslands viðhalda og tryggja sem besta nákvæmni í hnita- og hæðarkerfi landsins fyrir fjölbreyttar þarfir samfélagsins.

Fjarkönnun

Fjarkönnunargögn eru notuð í margvíslegum verkefnum s.s. við gerð og endurskoðun korta- og landupplýsingagrunna og við vöktun umhverfisins.

Meginmarkmið

Landmælingar Íslands vinna að öflun, miðlun, úrvinnslu og kynningu á hagnýtingu fjarkönnunargagna af Íslandi.

Landupplýsingavinnsla

Landupplýsingar eru margs konar gögn og upplýsingar um umhverfið. Megin Einkenni þessara gagna er að þau er hægt að staðsetja.

Meginmarkmið

Landmælingar Íslands tryggja að ávallt séu til aðgengilegar og traustar landupplýsingar af öllu Íslandi.

Landmælingar Íslands leggja áherslu á samræmingu og samnýtingu opinberra landupplýsinga til að koma í veg fyrir tvíverknað og óhagkvæmni. Stuðlað er að opnu aðgengi að traustum landupplýsingum fyrir alla sem á þurfa að halda. Notendur gagna og þjónustu Landmælinga Íslands eru stofnuninni mikilvægir og er markmiðið að veita ávallt góða og skilvirka þjónustu. Lögð er áhersla á fjölbreytta notkun gagna sem uppfylla kröfur notenda.

Mannauður og stjórnsýsla

Traustur opinber rekstur byggir á hvetjandi starfsumhverfi, gæðastjórnun, gegnsæi og góðri meðferð fjármuna.

Meginmarkmið

Landmælingar Íslands eru í fararbroddi íslenskrar stjórnsýslu á sviði mannauðsmála, gæða og reksturs þar sem byggt er á vel menntuðum og hæfum starfsmönnum.

Grunngerð landupplýsinga

Grunngerð landupplýsinga nær til heildarskipulags landupplýsinga opinberra aðila á Íslandi. Lögð er áhersla á að samræma og samnýta gögn og tryggja gott aðgengi að opinberum landupplýsingum.

Meginmarkmið

Landmælingar Íslands hafa umsjón með innleiðingu grunngerðar landupplýsinga á Íslandi í samstarfi við ráðuneyti, opinberar stofnanir og sveitarfélög.

Varsla, miðlun og þjónusta

Til að tryggja opna og gegnsæja stjórnsýslu skulu skjöl og upplýsingar vera vel skráðar og þeim miðlað eftir þörfum til samfélagsins.

Meginmarkmið

Landmælingar Íslands tryggja skráningu og opið aðgengi að gögnum stofnunarinnar og veita viðskiptavinum ávallt góða þjónustu.

Faglegt samstarf

Innlent og alþjóðlegt samstarf er mikilvægt til að viðhalda og efla þekkingu á fagsviðum stofnunarinnar. Slíkt samstarf tryggir m.a. aðgengi að landupplýsingum og leiðum til að miðla gögnum og þekkingu.

Meginmarkmið

Landmælingar Íslands leggja áherslu á að eiga faglegt samstarf hér á landi og erlendis í tengslum við verkefni stofnunarinnar.





Landmælingar Íslands · Stillholti 16-18, 300 Akranes · kt. 710169-3309 · sími: 430 9000 · lmi@lmi.is · www.lmi.is

Mars 2016