

INSTITUT DU FMI 
POUR LE DÉVELOPPEMENT DES CAPACITÉS

FORMATION EXTERNE





« Depuis plus de 50 ans, le FMI est à l'avant-garde du renforcement des capacités humaines et institutionnelles nécessaires pour assurer la prospérité dans le monde entier. »

Christine Lagarde

Directrice générale
Fonds monétaire international



« Les formations de haute qualité qu’offre le FMI contribuent à renforcer les institutions et les compétences au service d’une meilleure gestion macroéconomique. Elles permettent en outre d’enrichir le dialogue de politique générale et le partage d’expériences. Nous remercions nos pays membres et nos partenaires de l’aide qu’ils nous apportent pour répondre à une demande grandissante en la matière. »

Carla Grasso

Directrice générale adjointe
Fonds monétaire international



« Les formations que nous offrons sont **flexibles** – elles répondent à l’évolution des besoins des pays membres –, **intégrées** – elles exploitent les synergies avec nos conseils, nos prêts et notre assistance technique – et **centrées sur les pays membres** – elles répondent à leurs demandes. Nous faisons appel aux services du FMI pour offrir des formations de haute qualité, pratiques et axées sur l’action et exploitons les nouvelles technologies pour étendre le champ des destinataires. »

Sharmini Coorey

Directrice
Institut pour le développement des capacités
Fonds monétaire international

NOTRE VISION

Renforcer les institutions et les compétences au service d'une meilleure gestion macroéconomique



OBJECTIFS

- 1 Exploiter les synergies entre les prêts, la surveillance, l'assistance technique et la formation du FMI pour offrir une panoplie intégrée d'instruments de développement des capacités
- 2 Renforcer les compétences des cadres dans la formulation et l'exécution de bonnes politiques macroéconomiques et financières au moyen de cours pratiques axés sur l'action
- 3 Enrichir le dialogue avec les pays membres sur les questions de politique générale et faciliter l'échange d'expériences par le biais de l'apprentissage entre pairs

FORMATION

Renforcer les institutions et les compétences au service d'une meilleure gestion macroéconomique

CONTRIBUTION À L'OBJECTIF PRIMORDIAL DU FMI

Promouvoir la stabilité économique et la croissance durable

Axée sur la demande

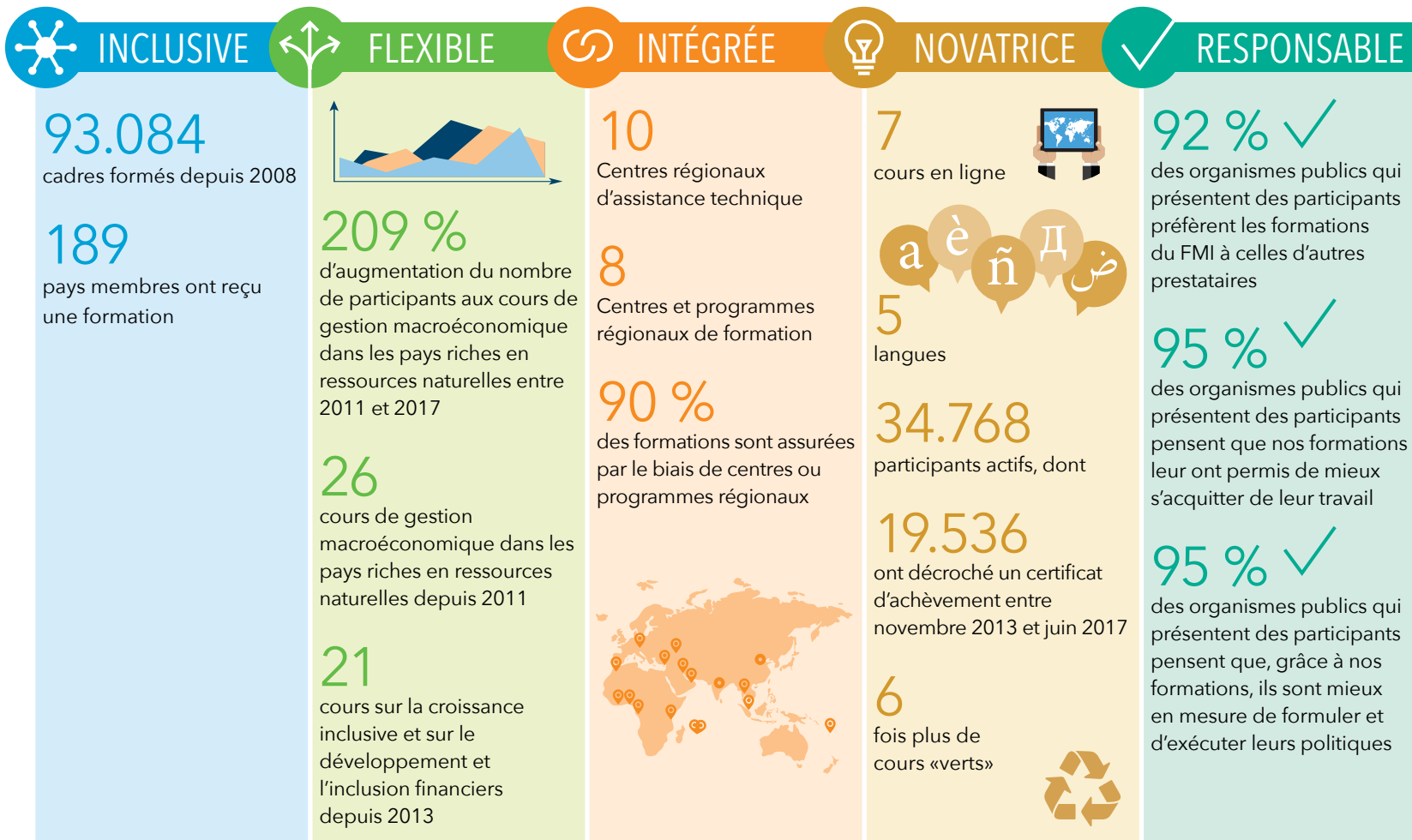


À vocation pratique



Assurée par des experts du FMI

PRINCIPALES CARACTÉRISTIQUES

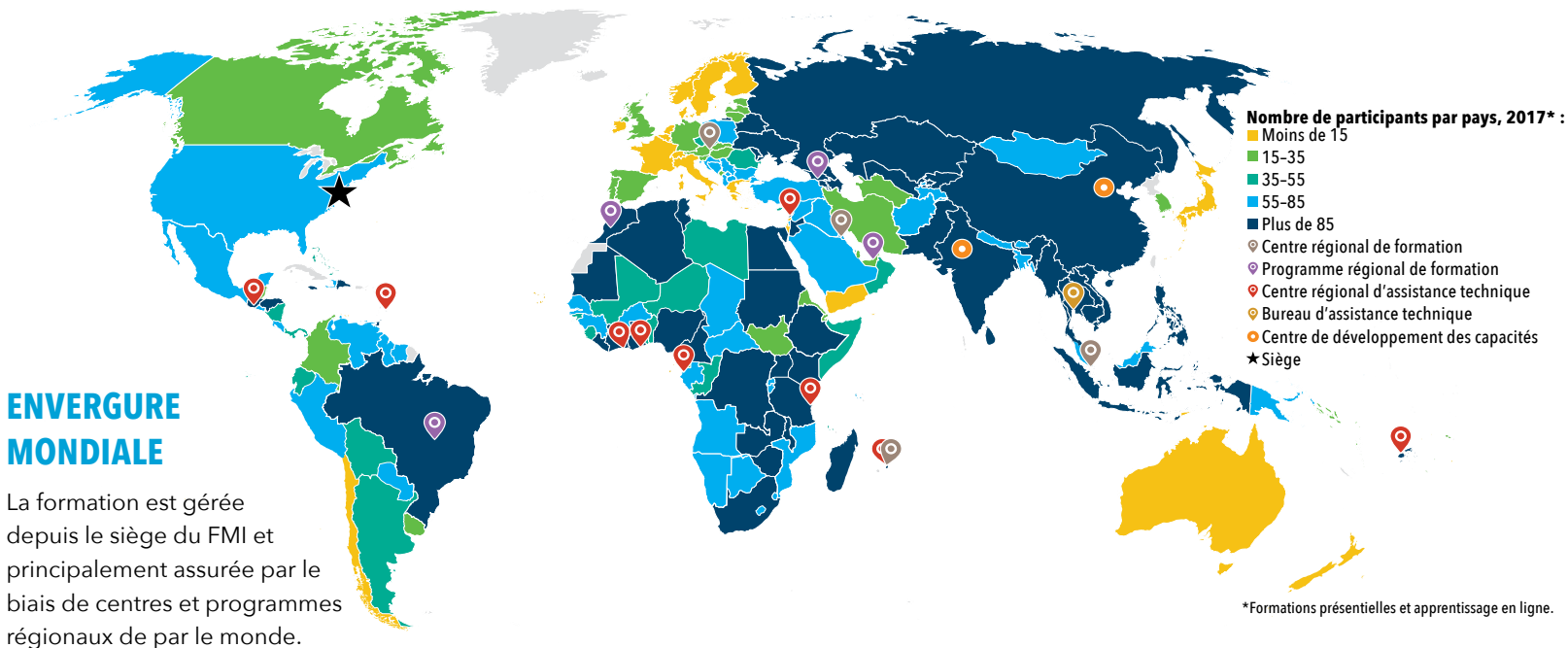


Note : Les données de la présente brochure sont établies sur la base de l'exercice, qui va du 1^{er} mai au 30 avril.



INCLUSIVE

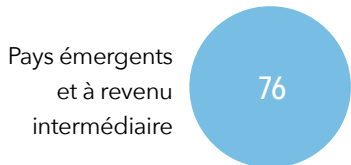
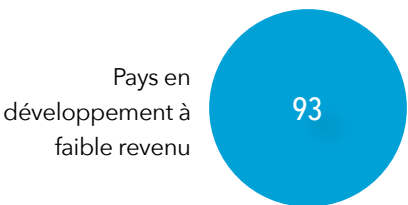
Les formations du FMI répondent aux demandes de tous les pays membres



ENVERGURE MONDIALE

La formation est gérée depuis le siège du FMI et principalement assurée par le biais de centres et programmes régionaux de par le monde.

NOMBRE MOYEN DE PARTICIPANTS PAR PAYS ET PAR GROUPE DE REVENU, 2017

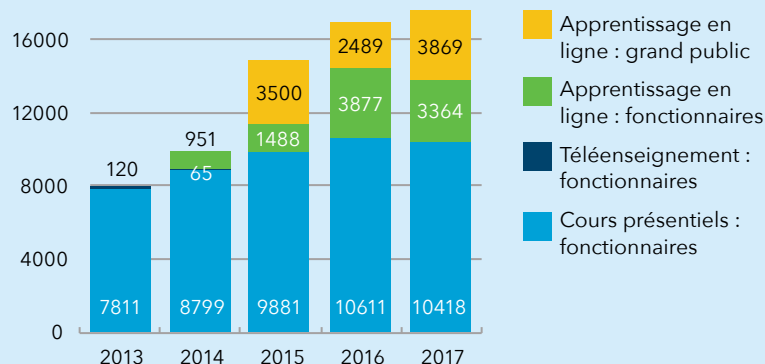


L'Afrique subsaharienne a été le principal bénéficiaire des formations, suivie du Moyen-Orient et de l'Asie centrale

« Je serai chargé de la planification dans le domaine du marché du travail et du bien-être social. Les connaissances et le savoir-faire que m'a apportés ce cours me seront précieux du point de vue du développement du capital humain et du marché du travail, des questions de genre et de la dimension démographique dans la perspective d'une croissance inclusive. »

Participant à un cours sur la croissance inclusive, 2016

Les formations à l'intention des fonctionnaires **ont augmenté de plus de 74 % ces cinq dernières années**. L'apprentissage en ligne a permis d'étendre la formation du FMI à des participants non gouvernementaux tout en élargissant le champ de la formation offerte aux cadres publics.



NOMBRE DE PARTICIPANTS PAR TYPE DE FORMATION ET PROFIL

AUSTRALIE



AUTRICHE



BELGIQUE



BRÉSIL



CHINE



CORÉE DU SUD



INDE



JAPON



KOWEÏT



MAURICE



SINGAPOUR



UE



L'inclusion et la croissance sont possibles grâce aux solides partenariats avec les pays membres et les donateurs

(Les partenaires financent actuellement plus de 20 % des formations)



FLEXIBLE

La formation se décline en cours présentiels, en ligne ou de courte durée, et en ateliers et séminaires de haut niveau pour atteindre un plus vaste public et produire le maximum d'impact



FORMATION SUR MESURE

S'appuyant sur le cursus extérieur de l'Institut et fondée sur les besoins, les données et les groupes pour répondre aux besoins des pays membres.

Fondée sur les besoins

Formation adaptée aux particularités des pays et aux besoins institutionnels spécifiques.

Fondée sur les données

Utilisation des analyses ou données spécifiques au pays ou à la région.

Fondée sur les groupes

Travail avec des groupes spécifiques (les «cohortes») à intervalles réguliers pour pérenniser les aptitudes permettant de renforcer les institutions et d'améliorer la capacité de définition des politiques.

« Le projet et la formation sur mesure en systèmes de prévision et d'analyses de politiques (FPAS) se sont révélés bénéfiques pour la banque centrale au Malawi, dès lors que nous voyons une nette amélioration de notre capacité décisionnelle en politique monétaire. »

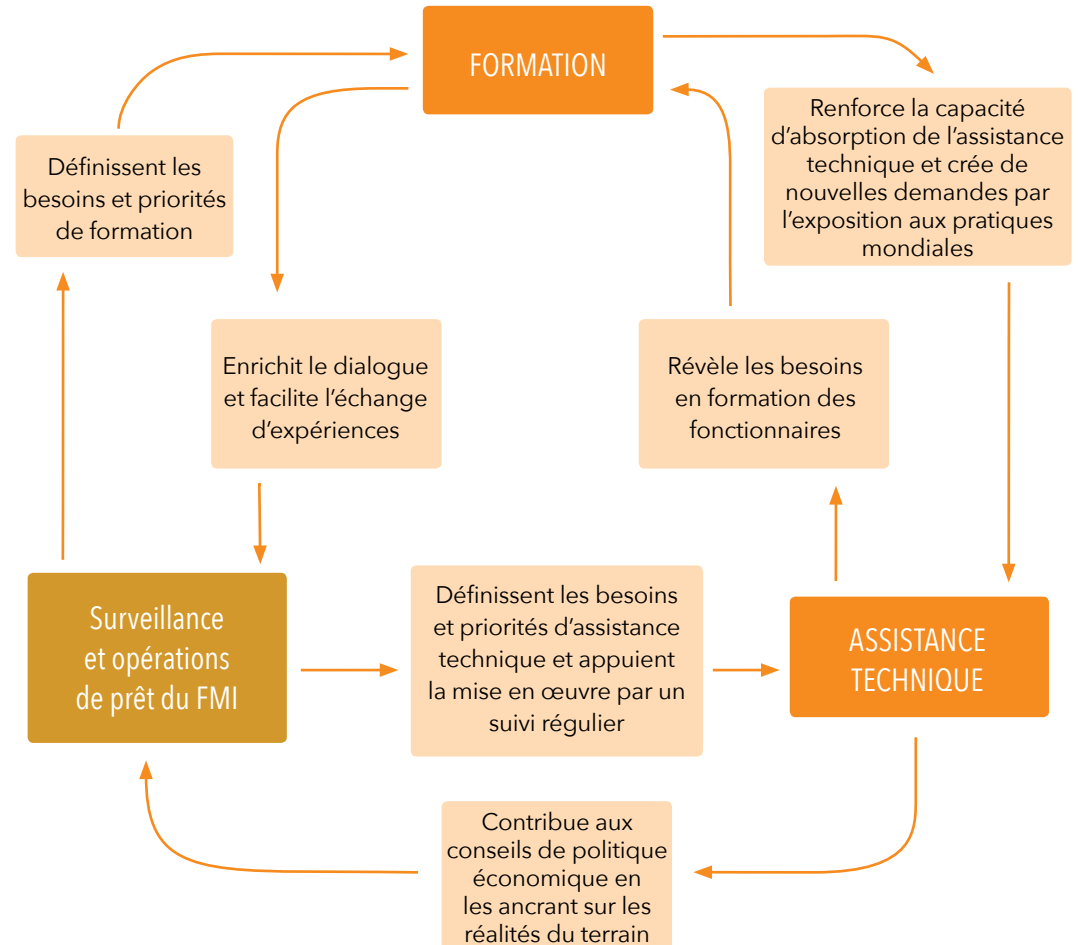
**MacDonald Mwale, Directeur des études et des statistiques,
Reserve Bank of Malawi**

Un large éventail de cours pour répondre à différents besoins

Nos cursus sont continuellement renforcés pour suivre l'évolution des besoins en formation des fonctionnaires des pays membres, pour tenir compte des progrès de l'analyse macroéconomique et financière et pour accompagner la mission du FMI en constante évolution.

Politiques relatives au secteur financier	Ces cours offrent les connaissances de base en matière de finances pour pouvoir évaluer les coûts et les avantages des instruments, institutions et marchés financiers dans un contexte macroéconomique. L'accent est mis sur les risques et les politiques d'atténuation.	Secteur monétaire et financier	Le thème est présenté par le Département des marchés monétaires et de capitaux du FMI et comprend des cours sur la supervision bancaire, les tests de résistance, la réglementation financière, et les analyses de risque macrofinancier.
Politique budgétaire	Ces cours offrent un cadre analytique global pour comprendre et évaluer les choix de finances publiques et couvrent les questions macrobudgétaires, y compris les politiques de recettes et de dépenses, les cadres, institutions et règles budgétaires, et la viabilité des finances publiques.	Évaluation des sauvegardes	Ces cours sont présentés par le Département financier du FMI, et les thèmes couverts comprennent l'évaluation de la gouvernance des banques centrales, de leur transparence et de leur responsabilisation pour renforcer le dispositif de sauvegardes dans les banques centrales.
Analyse macroéconomique générale	Les cours d'analyse macroéconomique générale visent à donner aux participants les moyens d'interpréter les phénomènes macroéconomiques à partir de diverses techniques et d'appliquer l'analyse à la formulation de politiques et aux prévisions.	Questions spécialisées de finances publiques	Ces cours sont présentés par le Département des finances publiques du FMI, et les thèmes couverts comprennent la politique et l'administration fiscales, la politique de dépenses, la gestion des finances publiques, le renforcement des institutions budgétaires et la gestion des risques, et les cadres budgétaires à moyen terme.
Politiques monétaires, de change et du compte de capital	Ces cours visent à diffuser les concepts, outils, modèles et pratiques exemplaires à la base des politiques liées à la monnaie, au taux de change et au compte de capital afin de promouvoir la stabilité macroéconomique et financière.	Questions juridiques	Ces cours sont présentés par le Département juridique du FMI, et les thèmes couverts comprennent les aspects juridiques des banques centrales et des établissements financiers, l'élaboration des textes de loi liés aux finances publiques et à la fiscalité, et la lutte contre le blanchiment de capitaux.
Statistiques macroéconomiques	Ces cours sont présentés par le Département des statistiques du FMI, et les thèmes couverts comprennent les statistiques macroéconomiques liées aux comptes nationaux, les prix, la monnaie et le secteur financier, la balance des paiements, la solidité financière et les finances publiques.	Cours spécialisés	Ces cours portent sur des questions qui reçoivent une attention grandissante, dont les subventions énergétiques, la croissance inclusive, la gestion des ressources naturelles, l'intégration régionale et les diagnostics de vulnérabilité.

La formation est intégrée aux activités primordiales du FMI



« Cette formation m'a beaucoup apporté, car elle a mis en relief les aspects essentiels de l'établissement d'un cadre budgétaire qui devrait permettre à mon pays de s'affranchir de la malédiction des ressources naturelles, laquelle s'interpose sur la voie d'une croissance inclusive. Les échanges entre ressortissants de différents pays ont créé un environnement propice à un échange d'idées sur l'adaptation des études de cas à chaque pays. Cette initiative est salutaire et devrait être étendue pour pouvoir profiter à plus de monde. »

Participant au cours de gestion macroéconomique dans les pays riches en ressources naturelles, 2016

La nature interdépartementale et la forte intégration régionale renforcent l'impact des formations du FMI

Travail interdépartemental

Les formations du FMI sont le fruit d'un travail institutionnel. Elles font intervenir plusieurs départements pour mettre à profit leur expertise et faire face à diverses problématiques économiques.

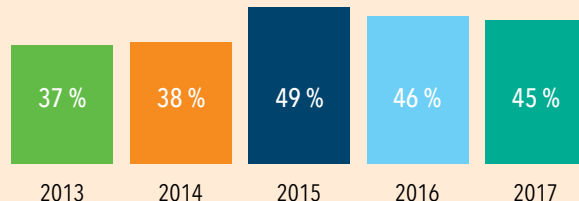
Intégration régionale

Le modèle régional de formation permet un apprentissage entre pairs et se centre sur les questions propres à chaque région.

Intégration grandissante à l'assistance technique

- La formation vise de plus en plus à renforcer les capacités institutionnelles et individuelles, notamment grâce à une adaptation sur mesure et à une meilleure intégration à l'assistance technique.
- La formation par le biais des Centres régionaux d'assistance technique (CRAT) contribue à exploiter les synergies avec l'assistance technique.
- Les missions d'assistance technique de courte durée comprennent des composantes de formation afin de renforcer la flexibilité et la mise en œuvre.

Les centres régionaux accueillent une part croissante des formations, mettant ainsi en lumière les synergies grandissantes entre la formation et l'assistance technique



PARTICIPATION À LA FORMATION PAR LE BIAIS DES CRAT
(POURCENTAGE DU TOTAL DES PARTICIPANTS)



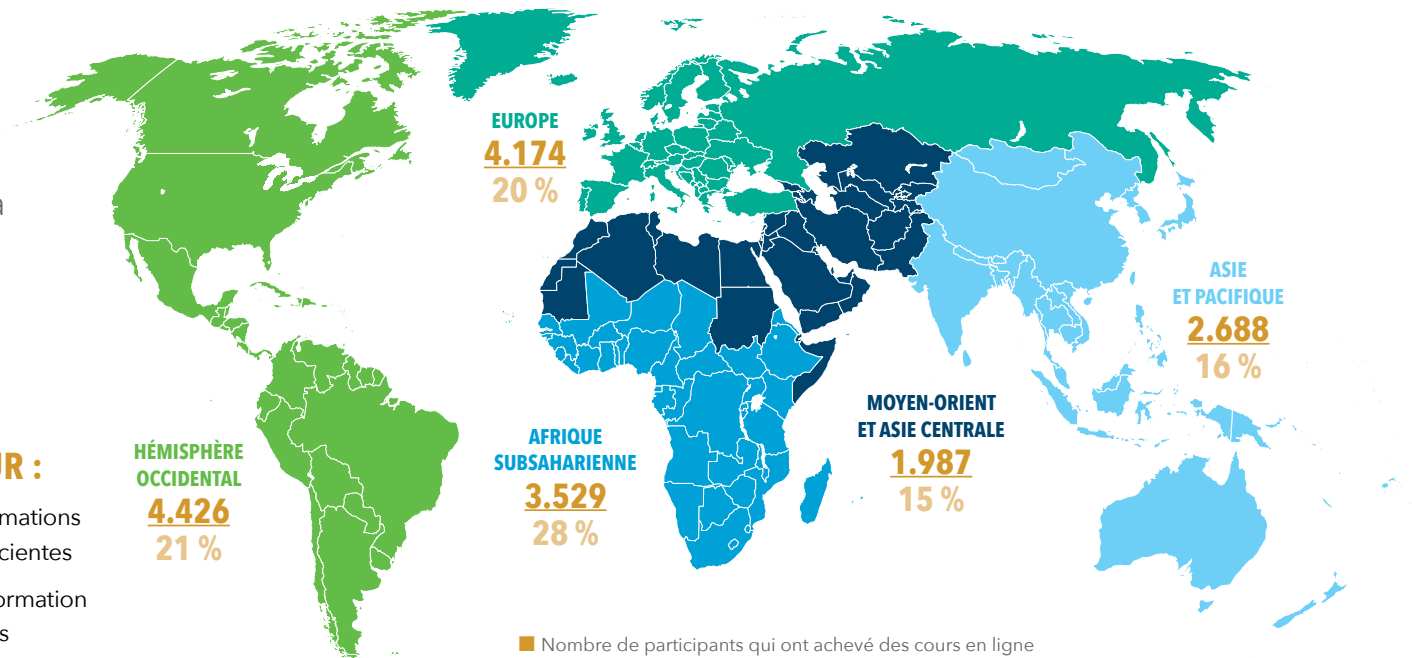
NOVATRICE

Formation en ligne, partout, à toute heure, gratuitement

Depuis novembre 2013, des cours en ligne ouverts à tous (MOOC) sont disponibles gratuitement à toute personne disposant d'une connexion Internet.

MISE EN VALEUR DES NOUVELLES TECHNOLOGIES POUR :

- Accroître le volume de formations grâce à des méthodes efficaces
- Offrir des calendriers de formation flexibles aux fonctionnaires
- Partager les connaissances avec un plus vaste public

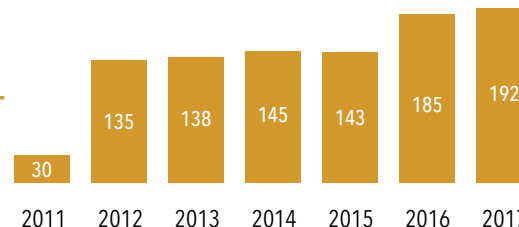


■ Nombre de participants qui ont achevé des cours en ligne
 ■ Fonctionnaires reçus pour la région/nombre total de fonctionnaires reçus
 Note : Il n'y a pas de données géographiques disponibles pour 2.732 autres participants reçus.

SOYONS VERTS!

De plus en plus, les formations du FMI adoptent un format respectueux de l'environnement, en utilisant la plateforme web Moodle pour partager les supports de formation. Le nombre de cours «verts» a été **multiplié par six depuis 2011.**

FORMATION DU FMI : NOMBRE DE COURS UTILISANT MOODLE



« C'est le troisième cours du FMI que je suis. Tous, sans exception, ont été excellents! Chaque cours a été bien conçu et présenté. Les travaux qui nous ont été confiés ont joué un rôle important dans notre apprentissage. La préparation et la présentation de ces cours ont certainement fait l'objet d'un travail considérable dont je ne peux être que reconnaissant.»

Participant au cours en ligne sur l'analyse des marchés financiers, 2017



Un plus vaste public accroît les aptitudes et les compétences en matière économique



1% Journalistes/Professionnels des médias

1% Ingénieurs

2% Universitaires

3% Économistes/Analystes

9% Chercheurs

14% Étudiants

20% Autres

50% Fonctionnaires

FORMATION EN LIGNE DEPUIS 2013

En partenariat avec edX, les cours en ligne couvrent ces domaines :

- Programmation et politiques financières, partie 1 (également disponible en arabe, espagnol, français et russe)
- Programmation et politiques financières, partie 2
- Analyse de viabilité de la dette (également disponible en français)
- Réforme des subventions énergétiques
- Analyse des marchés financiers
- Prévision macroéconomique
- Diagnostics macroéconomiques

NOMBRE DE PARTICIPANTS PAR PROFESSION
(NOVEMBRE 2013-JUIN 2017)



RESPONSABLE

Amélioration continue de nos formations grâce à des évaluations régulières

ÉVALUATION RÉGULIÈRE DURANT LE CYCLE DE FORMATION

QUESTIONNAIRES AU DÉBUT ET À LA FIN DES COURS

QUESTIONNAIRES DE SUIVI



QUESTIONNAIRES EN FIN DE COURS

12-18 MOIS

PARTICIPANTS :
EXPÉRIENCE ET RÉACTIONS

PARTICIPANTS/ORGANISMES
EMPLOYEURS : UTILISATION PRATIQUE
DES CONNAISSANCES ACQUISES

GAINS DURABLES APRÈS LA FORMATION :



GAINS DE CONNAISSANCES



APPLICATION DES
COMPÉTENCES ACQUISES



PARTAGE DES
CONNAISSANCES AVEC
LES COLLÈGUES

ENQUÊTE TRIENNALE

Outre les évaluations régulières, **le FMI consulte tous les trois ans les organismes qui ont présenté des candidats** dans le cadre d'enquêtes menées de manière indépendante afin de jauger l'efficacité du programme de formation et d'estimer les besoins de formation futurs.

Renforcer les évaluations pour accroître l'impact de la formation

Le **suivi continu des résultats** au regard d'indicateurs vérifiables contribue aux **évaluations externes et internes régulières** qui intègrent les critères de pertinence, d'efficacité, d'impact, d'efficience et de viabilité largement répandus et acceptés à l'échelle internationale.



RÉFORMES DE LA GOUVERNANCE POUR ACCROÎTRE L'IMPACT

L'attention se centre sur l'obtention des résultats grâce au recours accru à la gestion basée sur les résultats et à l'adoption d'un cadre d'évaluation commun pour toutes les activités de développement des capacités

GESTION BASÉE SUR
LES RÉSULTATS



CADRE D'ÉVALUATION
COMMUN



AMÉLIORATION DU SUIVI
ET DES PRIORITÉS

EFFICIENCE ET IMPACT
ACCUS

APPRÉCIÉE

Les participants attachent une grande importance aux connaissances et aux compétences acquises. En moyenne, les demandes d'inscription au cours dépassent d'environ 60 % le nombre de places disponibles, et ce chiffre atteint plus de 100 % pour un quart des cours.

APPRÉCIATION DES COURS (MOYENNE, 2016)

Note : 1,0 Mécontent — 5,0 Satisfait



CONNAISSANCES/APTITUDES

Les connaissances et aptitudes acquises durant le cours seront utiles pour mon travail



RECOMMANDATION

Je recommande ce cours à d'autres



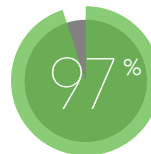
SATISFACTION

Je suis globalement satisfait du cours

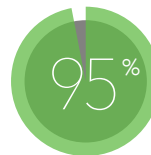
Les organismes publics qui présentent des participants apprécient hautement les formations du FMI.

ENQUÊTE TRIENNALE DE 2015

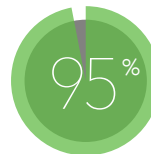
(Pourcentage d'organismes publics présentant des candidats)



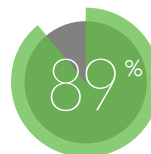
Globalement, notre institution est satisfaite des formations du FMI



La formation du FMI a aidé les participants à améliorer leur travail



Grâce à la formation du FMI, les participants sont mieux à même de formuler et d'exécuter des politiques



Je n'ai que des choses positives à dire de l'Institut du FMI

« Le cours a été passionnant et j'ai hâte d'appliquer ce que j'ai appris durant ces deux semaines. Cela me permettra de vérifier si j'ai véritablement bien compris. Merci de m'avoir donné l'occasion de suivre ce cours. »

Participant au cours de surveillance du secteur financier, 2016



Les formations du FMI sont déterminantes : outils et techniques de prévision et d'analyse des politiques

(Pourcentage d'organismes publics affirmant avoir acquis des compétences dans les domaines suivants grâce aux formations du FMI)

- 88%** Programmation et politiques financières
- 88%** Analyse de viabilité de la dette
- 82%** Exercice d'alerte avancée
- 78%** Politiques macroéconomiques pour les pays riches en ressources naturelles
- 75%** Instruments et techniques du marché financier
- 72%** Évaluation du taux de change et niveau des réserves
- 71%** Techniques de prévision économétrique
- 67%** Diagnostics de croissance
- 67%** Tests de résistance bancaires
- 64%** Méthodes de détermination de la production potentielle
- 60%** Modèles d'équilibre général dynamique stochastique

« Ma banque centrale est en train de mettre en place un modèle DSGE pour l'analyse des politiques et la prévision; ce que j'ai appris durant le cours me sera très utile dans mon travail. »

Participant au cours d'analyse des politiques monétaires et budgétaires à l'aide des modèles DSGE, 2016

« Nous avons traité d'un problème de réévaluation durant le cours et, bien heureusement, je sais maintenant ce qu'il faudra corriger lorsque je serai de retour au bureau. Il ne fait aucun doute que ce que j'ai appris durant ce cours m'aidera à conseiller mon Gouverneur et à gérer l'application de l'évaluation durant les années à venir. »

Participant au cours d'évaluation des sauvegardes, 2016

« Ce cours nous sera d'une grande utilité et d'un grand secours dans notre prochaine évaluation nationale des risques. Nous serons en mesure de préparer, de planifier et d'organiser cette évaluation de manière plus efficace et plus productive. »

Participant au cours sur la mise en œuvre des normes de LBC/FT, 2016

« L'expérience a été très enrichissante, et elle a conduit à une réflexion sur la présence de l'administration fiscale dans mon pays et sur les domaines que nous pouvons améliorer pour nous mettre au niveau des meilleures pratiques internationales. »

Participant au cours sur la politique et l'administration fiscales, 2016

www.imf.org/capacitydevelopment

INSTITUT DU FMI 
POUR LE DÉVELOPPEMENT DES CAPACITÉS

FONDS MONÉTAIRE INTERNATIONAL

700 19th Street, NW
Washington, DC 20431
U.S.A.

COURRIEL : icdinfo@imf.org

WEB : www.imf.org/capacitydevelopment

RÉSEAUX SOCIAUX : #IMFCapDev

Automne 2017