

Baromètre Défis RH 2012

Etude Andrh – Inergie pour Entreprise & Carrières

Avril 2012

Extraits “Elections présidentielles”

*Etude réalisée par internet du 13 au 30 mars
auprès des professionnels de la fonction RH
- membres de l'ANDRH - ; échantillon
répondant constitué de 213 DRH*

Contacts Inergie :

Pôle Opinion

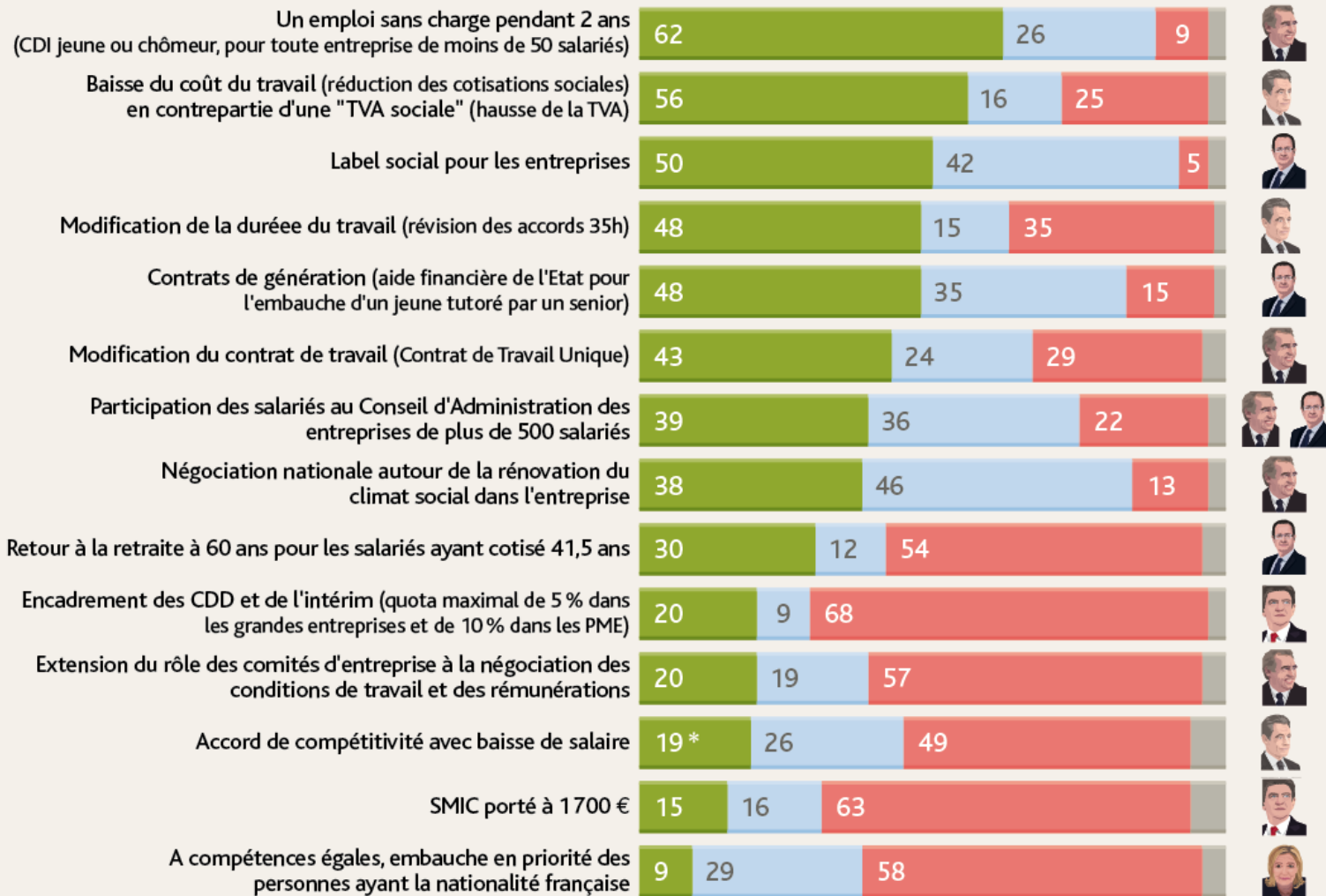
Luc Vidal – DGA - Directeur associé
lvidal@inergie.com
01 41 09 05 45
06 60 80 15 28

Solène de Margerie – Chef de projet
sdemargerie@inergie.com
01 41 09 05 32

Romain Doré – Chargé d'études
rdore@inergie.com

Les propositions suivantes ont été formulées par les principaux candidats à l'élection présidentielle. Vous semblent-elles ?

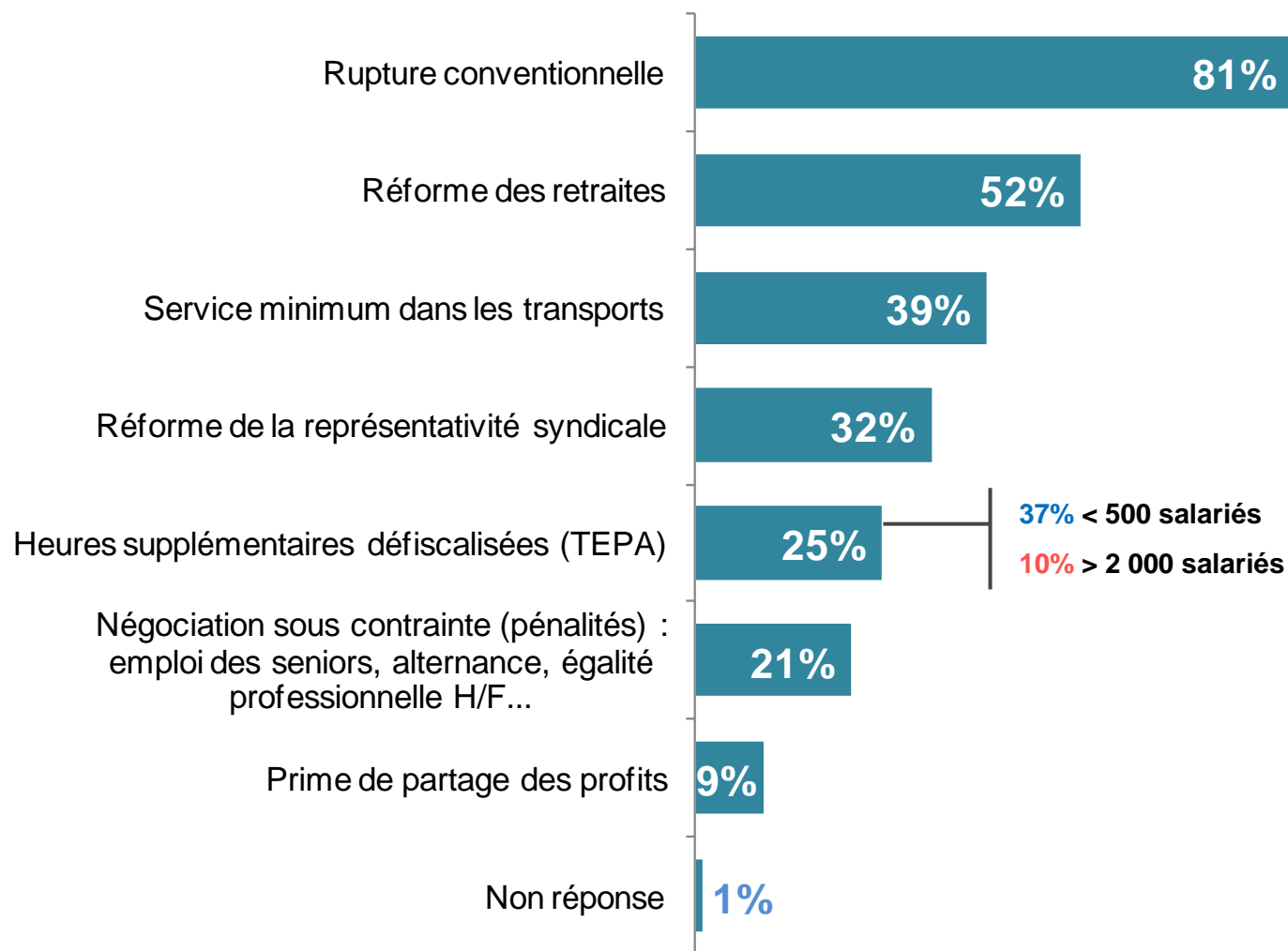
En % Pertinente Sans conséquence particulière Contreproductive Non réponse



Source : Défis RH 2012, Entreprise & Carrières, Inergie, ANDRH.

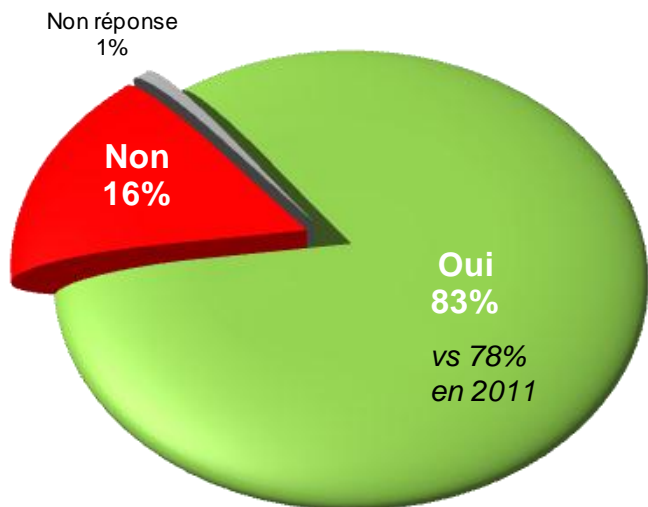
* 63 % dans l'industrie automobile

Parmi les mesures suivantes, prises au cours du dernier quinquennat, lesquelles vous ont semblé les plus pertinentes ? (3 choix possibles)

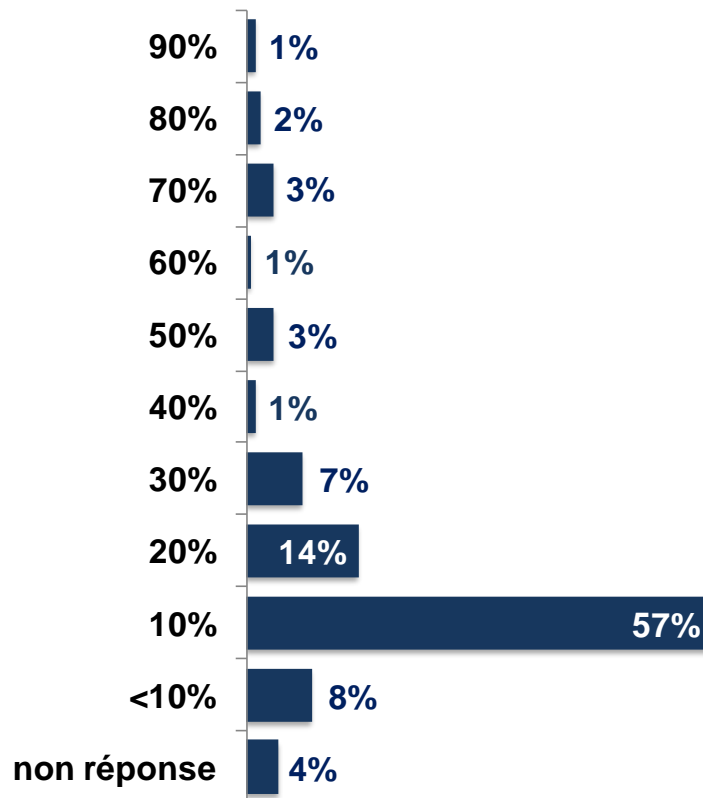


NB : Le total des pourcentages est supérieur à 100% du fait des multi-réponses possibles

Votre entreprise a-t-elle recours aux ruptures conventionnelles ?



Si oui, quel est le pourcentage de départs concernés par cette modalité ?



Les ruptures conventionnelles sont majoritairement à l'initiative :

