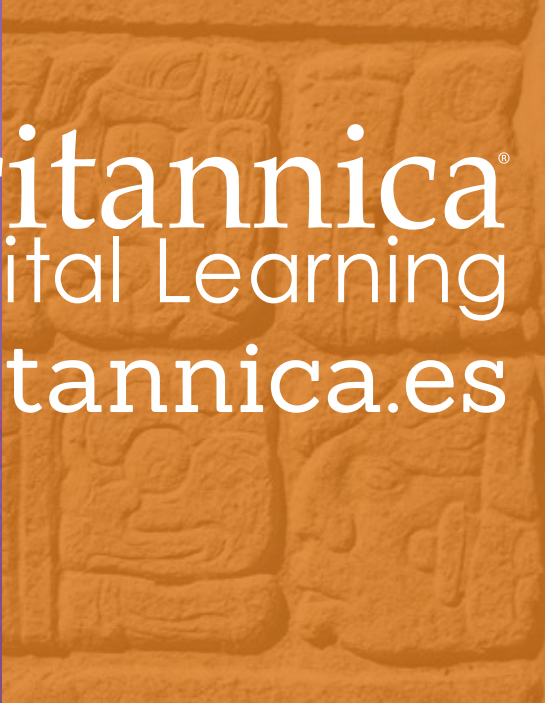
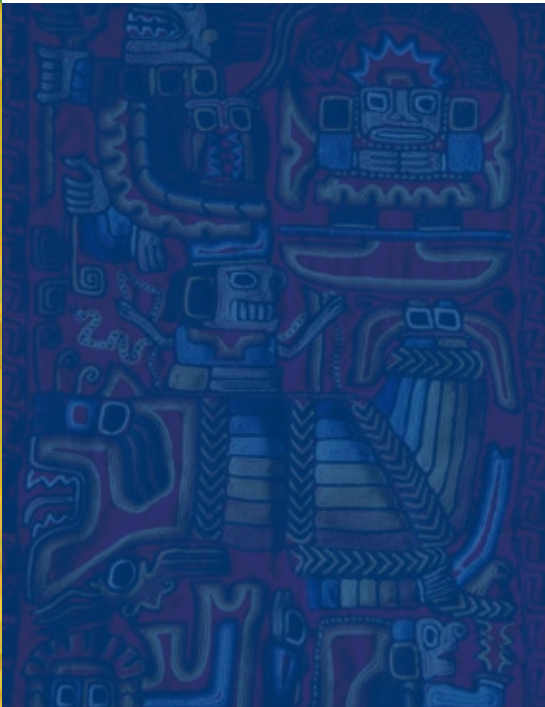




Britannica®  
Digital Learning  
britannica.es



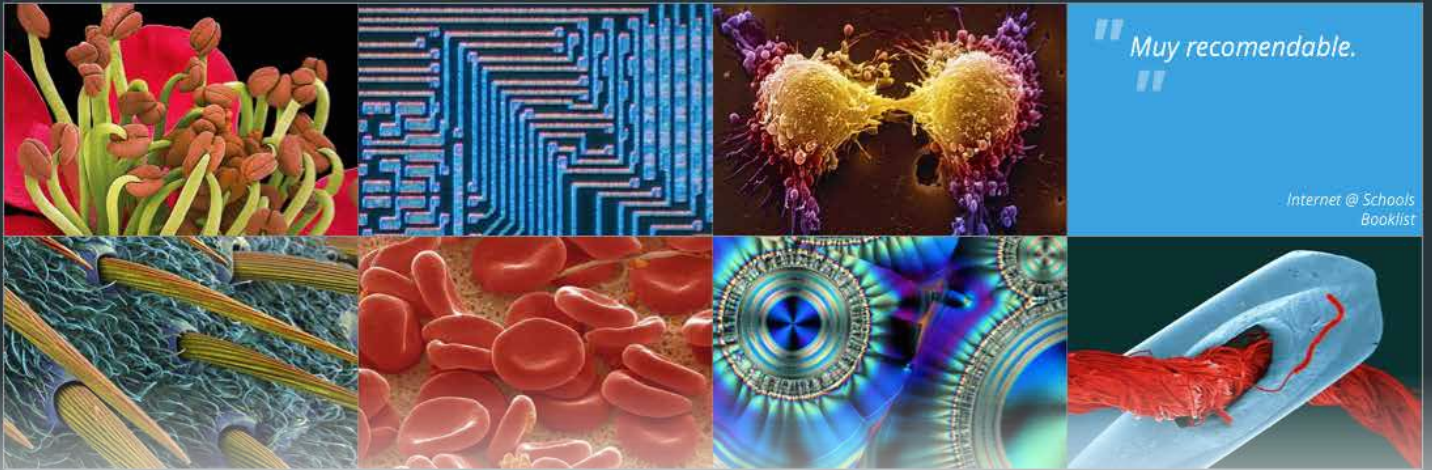
Guía del  
usuario:  
Britannica®  
IMAGEQUEST™  
**QUEST.EB.COM**





Millones de imágenes libres de derechos de autor recopiladas en un único sitio confiable.

¿Qué te gustaría ver hoy?



## BIENVENIDO A BRITANNICA® DIGITAL LEARNING

### Los mejores recursos digitales para su escuela

Lo felicitamos por su decisión de utilizar *Britannica® ImageQuest™*, el galardonado portal online de imágenes que proporciona acceso a cerca de tres millones de imágenes para cualquier uso educativo. Este documento contiene información útil que le ayudará a empezar a usar el portal inmediatamente. Incluye una descripción general sobre *ImageQuest*, la guía del usuario y el vínculo al logotipo y al widget que se pueden poner en su página web para facilitar el acceso al portal.

También ofrecemos sesiones de capacitación online gratuitas para estudiantes, maestros y bibliotecarios. Uno de nuestros expertos le guiará por el portal y explicará cómo utilizar todos sus recursos. Visite nuestro sitio web para ver las sesiones disponibles y para registrarse: <http://britannica.es/capacitacion>

Estamos a sus órdenes para cualquier aclaración.

Saludos cordiales,

Equipo Britannica  
 Encyclopædia Britannica, Inc.  
 331 N. LaSalle St  
 Chicago, IL 60654

(+1) 312 347 7000  
[latinamerica@eb.com](mailto:latinamerica@eb.com)  
[britannica.es](http://britannica.es)



# TODOS LOS NIVELES (EN ESPAÑOL E INGLÉS)







## INTRODUCCIÓN

Acceda fácilmente a cerca de tres millones de imágenes en el portal *Britannica® ImageQuest™*. Todas las imágenes están libres de derechos para usos educativos. Es un recurso ideal para mejorar el impacto visual de las tareas y las actividades diarias de los educadores en el aula. Las escuelas pueden usar las imágenes para sus sitios web, boletines, periódicos, folletos ¡y mucho más!



## ACCESO FÁCIL Y RÁPIDO

Cada imagen es de alta resolución (150 DPI) y viene con metadatos completos, incluyendo la fuente, el titular de los derechos de autor, el título y sus palabras clave. Todas las imágenes se pueden descargar, guardar en un archivo virtual, imprimir o enviar por e-mail.

## IMÁGENES DE LA MÁS ALTA CALIDAD

Las imágenes son extraídas de las colecciones como:

- Bridgeman Art Library
- Chicago History Museum
- DK Images
- Getty Images
- Lebrecht Music + Art
- National Geographic Society
- National Portrait Gallery
- PlanetObserver
- Universal Images Group
- ¡y muchas otras!



## Bienvenido a *Britannica® ImageQuest™*

Ahora usted puede disfrutar de acceso fácil a cerca de tres millones de imágenes en un portal online conveniente: *ImageQuest*.

Introduzca el **término de búsqueda** en el cuadro de búsqueda proporcionado aquí.

Millones de imágenes libres de derechos de autor recopiladas en un único sitio confiable.

¿Qué te gustaría ver hoy?

Una base de datos imprescindible.

Library Media Connection

Avanza con tu búsqueda

Aprende con proyectos

Explora las novedades

Nuestras colecciones

EXPLORA NUESTROS ÁLBUMES: Dinero, Animales bebés, Risa

IDEA PARA PROYECTO DESTACADA: Haz tu propio diccionario de imágenes

CÓMO USAR: Conoce el NUEVO ImageQuest

COLECCIÓN DEL DÍA: National Geographic Society

Powered by Britannica and Universal Images Group

Widget de búsqueda • Soporte de producto • Formulario de suscripción • Otros productos • Términos de uso • Política de privacidad

© 2014 Encyclopædia Britannica, Inc.

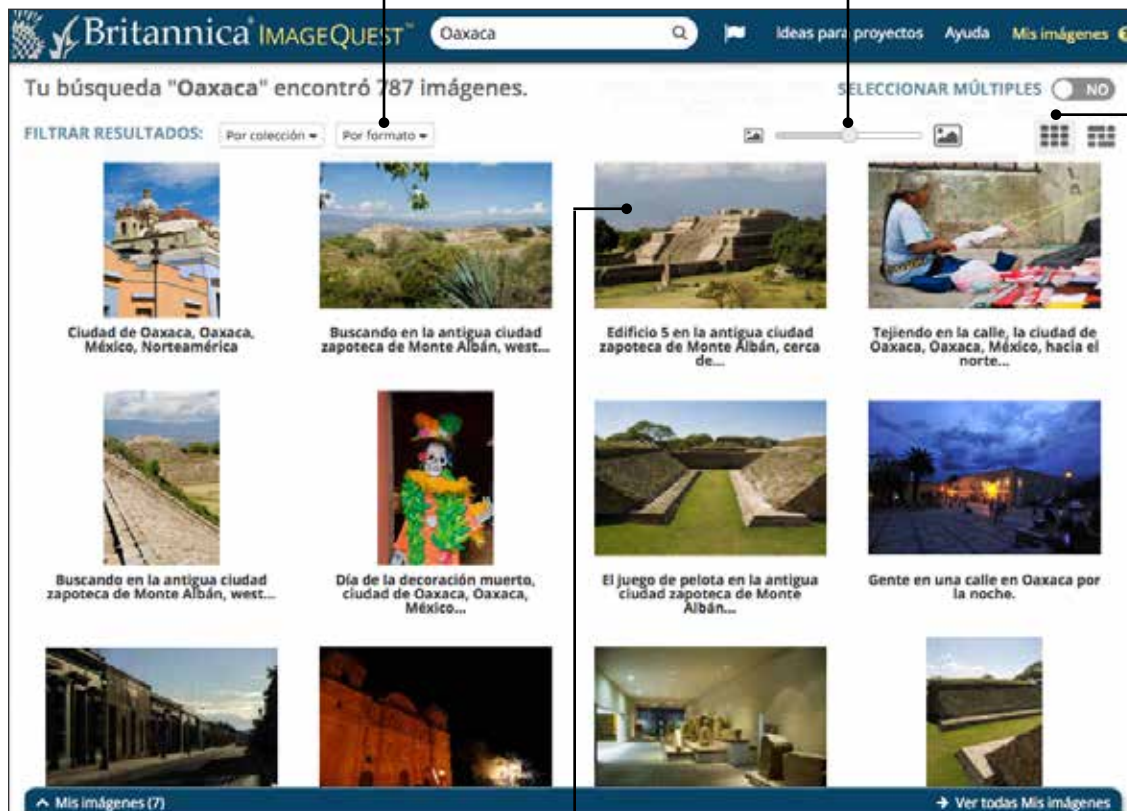
Explore álbumes, inicie proyectos, vea qué hay de nuevo y las colecciones destacadas.



## Búsqueda flexible

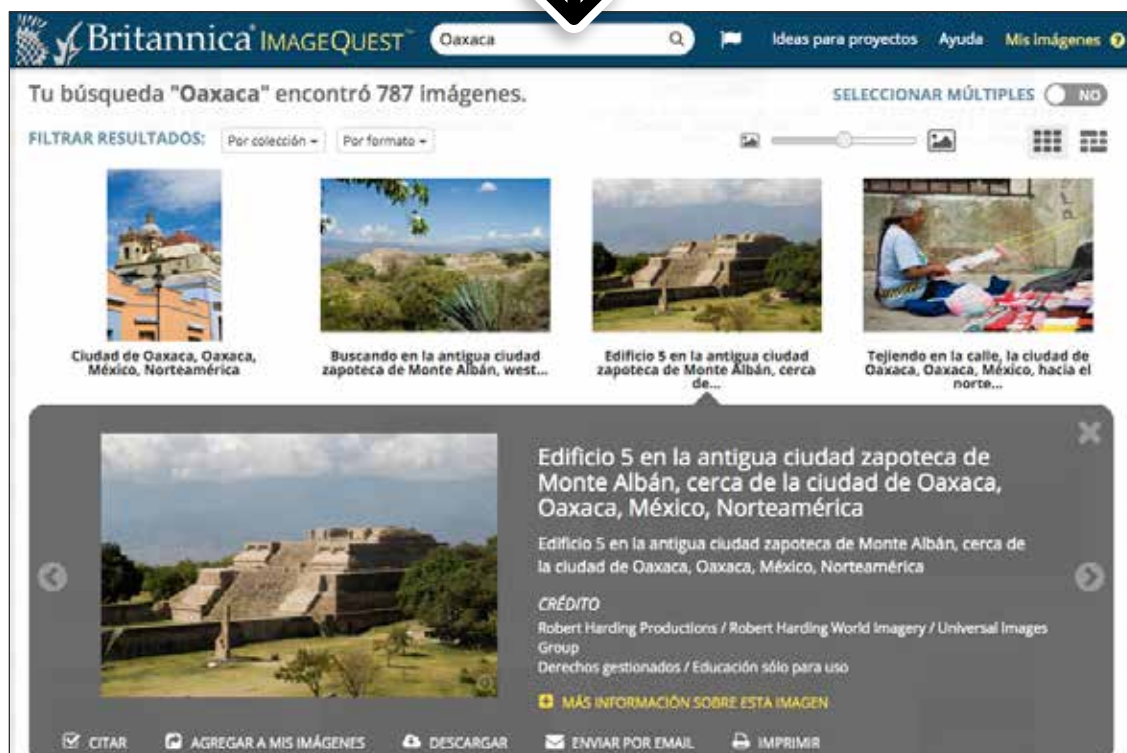
Seleccione los filtros para obtener mejores resultados de búsqueda.

Deslice para ampliar o reducir el tamaño de las imágenes.



Elija una de las dos diferentes opciones de visualización para optimizar los resultados en cualquier dispositivo.

Haga clic en una imagen para ver la información detallada sobre ella.



## La información detallada de la imagen

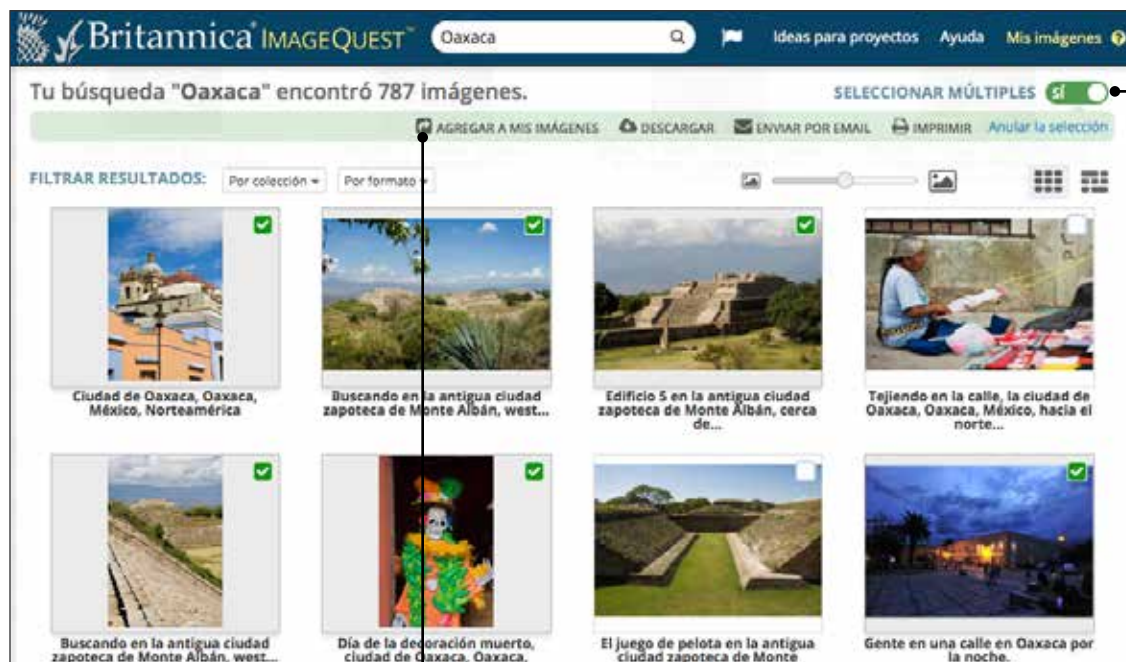
Todos los datos importantes sobre las imágenes están ubicados en una sola página.

Se abrirá una ventana con una vista ampliada y la información **detallada** de la imagen. Las opciones de varias funciones que se pueden utilizar con la imagen aparecen en la parte inferior de la ventana.

Haga clic sobre la imagen para verla a **tamaño completo**.



También son proporcionados los detalles del autor para cada imagen. Haga clic en "Más información" para ver más detalles sobre las imágenes.



Active "Seleccionar múltiples" para trabajar con **más de una** imagen a la vez.

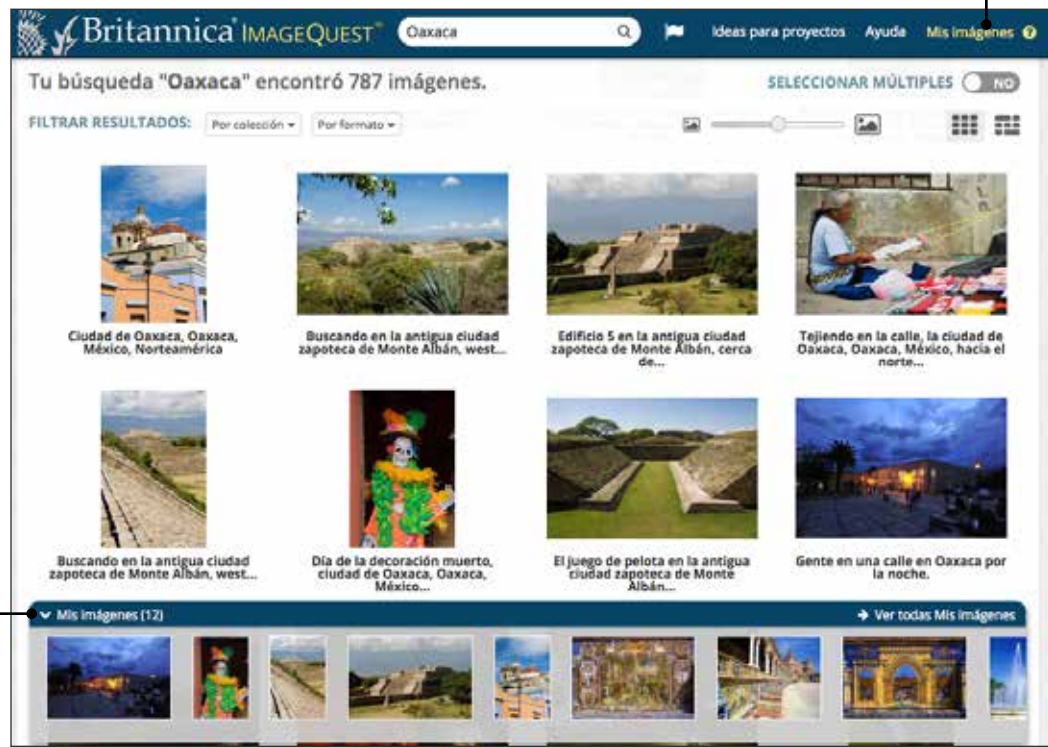
Haga clic en "Agregar a Mis imágenes" para seleccionar las imágenes durante una sesión de navegación.



## Agregar a Mis imágenes

Inicie sesión o cree una cuenta personal de *ImageQuest* para acceder a funciones adicionales.

Mis imágenes es una sección en el portal donde se puede recopilar las imágenes. Simplemente **arrastre y suelte** las imágenes en esta área mientras esté revisando los resultados de búsqueda. O bien, seleccione la opción "Agregar a Mis imágenes" desde la vista detallada de cualquier imagen.



## Revitaliza tus proyectos



Con una cuenta personal se puede **organizar** las imágenes en álbumes y accederlas más tarde. También se puede **agregar anotaciones** a las imágenes y a los álbumes guardados.



Con el contenido sobre cada tema, *ImageQuest* ofrece infinitas posibilidades para los proyectos.

## Logotipo

Para ayudar a promover el uso de *Britannica® ImageQuest™* en su escuela, le ofrecemos el logotipo del portal para su uso. Utilícelo en el sitio de su institución educativa para crear vínculo que facilitará el acceso a *ImageQuest*.

**Visite nuestro sitio web para descargar el logotipo:**

**<http://www.britannica.es/html/ES/logos.html>**



## Widget de búsqueda

**Para los suscriptores de Britannica:** ¡Los estudiantes y profesores pueden realizar búsquedas en el portal de *ImageQuest* directamente desde el sitio web de su escuela o biblioteca con esta herramienta exclusiva! Los administradores de sitios web de su institución se pueden insertar este widget de búsqueda por copiando y pegando el código de abajo en sus sitios web.



```
<iframe src="//quest.eb.com/resources/widgets/search/search.html" style="border: none; width: 280px; height: 90px;" scrolling="no"></iframe>
```

**Copia y pega este código en tu página.**





# INFORMACIÓN DE CONTACTO

1.312.347.7000

BRITANNICA.ES



331 N. LASALLE ST., CHICAGO, IL 60654  
LATINAMERICA@EB.COM