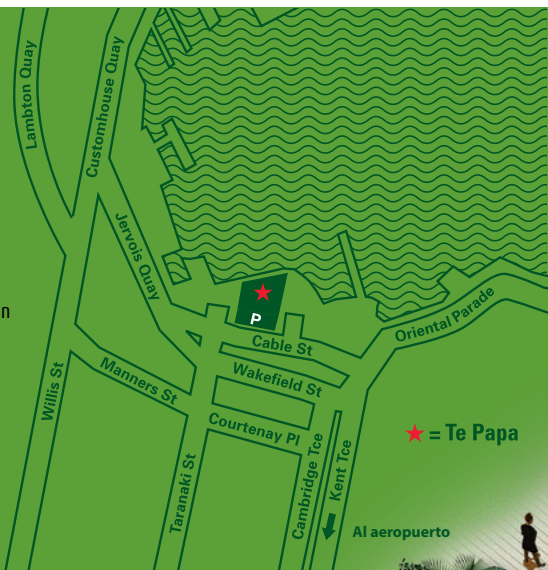


Nueva Zelanda



★ = Te Papa

Al aeropuerto

Te Papa

Más que un museo

TE PAPA
OUR PLACE



Conoce los tesoros y descubre las historias de Aotearoa Nueva Zelanda en nuestro extraordinario e interactivo museo nacional.

Entrada gratuita

Algunas exposiciones y actividades tienen coste.

Abierto de 10:00 a 18:00 horas todo el año

Los jueves abrimos hasta las 21:00 horas

Museum of New Zealand
Te Papa Tongarewa
Cable Street, Wellington
+64 (0)4 381 7000
mail@tepapa.govt.nz
www.tepapa.govt.nz

Todas las imágenes con copyright ©
Museum of New Zealand
Te Papa Tongarewa.

La información es correcta en el momento de la impresión. Tanto los precios como las exposiciones pueden cambiar.



TE PAPA
OUR PLACE



Absolutely

POSITIVELY

ME HEKE KI PŌNEKE
WELLINGTON CITY COUNCIL

Wellington



Nau mai, haere mai!

Te damos la bienvenida a Te Papa, el museo nacional de Nueva Zelanda.



Waka huia (cajita de tesoros), 1500-1800, creador desconocido, madera. Te Papa (0L000003)

El significado literal de nuestro nombre es "contenedor de tesoros". En Te Papa descubrirás los tesoros y las historias del pueblo y la gente de Nueva Zelanda: te contaremos todo con entusiasmo y conocimiento de causa.

El museo tiene en sus cimientos una relación bicultural única que reconoce y celebra el papel de los Māories como tangata whenua: el pueblo original de estas tierras.

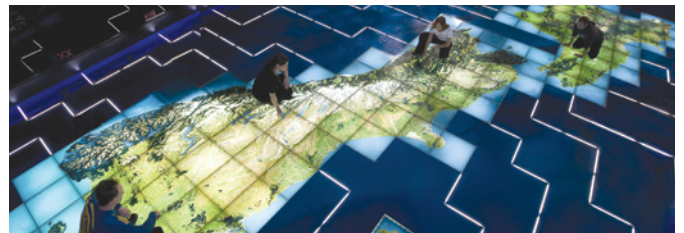
Nuestras colecciones ocupan seis plantas, y están organizadas en interesantes vitrinas interactivas. Conocerás los tesoros de las culturas Māori y del Pacífico, la extraordinaria naturaleza neozelandesa, sus obras de arte más importantes y su singular historia.

Esta es nuestra casa. Disfruta de la visita.

Lo más destacado del museo

OurSpace

Entra en *OurSpace*: el espacio digital que tú ayudas a crear. Infunde vida a The Map (el mapa) con tus pasos, y comparte tus imágenes en The Wall (el muro). Y luego átate el cinturón en The Deep Ride y The High Ride: los emocionantes simuladores de movimiento de Te Papa. Estas atracciones tienen coste. 2ª planta.



The Map, *OurSpace*

Awesome Forces (Fuerzas poderosas)

Experimenta la poderosa fuerza geológica que ha ido modelando el paisaje neozelandés y su naturaleza, y déjate menear en la casa sísmica. 2ª planta.

Mountains to Sea (De la montaña al mar)

Descubre la flora y la fauna de Nueva Zelanda, de una diversidad increíble, y maravíllate con el famoso calamar colosal de Te Papa: el único espécimen entero que existe en el mundo. 2ª planta.

Mana Whenua (El orgullo de la tierra)

Experimenta la riqueza y complejidad de la cultura Māori a través de una impresionante mezcla de tesoros antiguos y arte contemporáneo. 4ª planta.



La Marae (Lugar de reunión comunitario)

Golden Days (Época dorada)

Nuestra increíble tienda de objetos usados recobra vida con visiones caleidoscópicas de la cultura y la historia neozelandesas. Es esencial reservar. 4ª planta.

Arte en la 5ª planta

Ve lo más destacado de la colección de arte de Nueva Zelanda: arte europeo y Māori, histórico y contemporáneo. 5ª planta.

Información para visitantes

Ayuda e información

En nuestro punto de información, en la 2ª planta, ofrecemos información actualizada y tenemos disponibles varias guías para los visitantes. Y también puedes preguntar a uno de nuestros guías de Te Papa: los distinguirás por sus camisas de un rojo o azul vivo.

Exposiciones temporales, eventos y actividades

Llévate el calendario mensual del punto de información: en este encontrarás información sobre exposiciones temporales, charlas, actuaciones y mucho más.

Familias y niños

Hemos concebido nuestros cuatro Discovery Centres con los niños y sus familias en mente. Consulta el calendario mensual o nuestra página web para ver el programa de actividades infantiles de Te Papa.

Abrigos y bolsos

Podrás dejar tus pertenencias a buen recaudo y sin coste alguno durante la visita. 1ª planta.

Audioguías

Tenemos audioguías en inglés, Māori y alemán en el punto de información, en la 2ª planta. Servicio con coste.

Accesibilidad

Se puede entrar con silla de ruedas en todas las exposiciones. En el guardarropa de la 1ª planta se prestan sillas de ruedas. Para más información, llama al +64 (0)4 381 7000 antes de la visita.

Aparcamiento

El museo ofrece aparcamiento cubierto, seguro y asequible las 24 horas del día. La entrada está en Cable Street.

Colecciones en línea

Descubre los miles de objetos e imágenes ampliables de la colección de Te Papa.

collections.tepapa.govt.nz

Conéctate

Sé el primero en oír las novedades de Te Papa.



www.tepapa.govt.nz



Free Wi-Fi hotspot

powered by 

Visitas guiadas

Las visitas guiadas en Te Papa son divertidas, instructivas e motivadoras: lo mejor si vienes por primera vez o si quieres una experiencia más a fondo.

Presentación de Te Papa

Descubre lo más destacado del museo en la visita de 60 minutos que ofrecen nuestros informados guías. Haz la reserva el mismo día de la visita en el punto de información de la 2ª planta. Las visitas son en inglés.

Adultos 14 \$, niños (15 años o menos) 7 \$.

Horario de verano (del 1 de noviembre al 31 de marzo)

Se hacen visitas todos los días, a las 10:15, 11:00, 12:00, 13:00, 14:00 y 15:00 horas. Los jueves hay una visita más a las 19:00.

Horario de invierno (del 1 de abril al 31 de octubre)

Se hacen visitas todos los días, a las 10:15, 12:00 y 14:00 horas. Los jueves hay una visita más a las 19:00.

Visitas guiadas particulares

¿Quieres una visita más exhaustiva? Tenemos una serie de visitas guiadas particulares, o también puedes contactarnos para que personalizemos la visita según tus intereses o necesidades. Para información y reservas, llama al +64 (0)4 381 7111, o escribe a tours@tepapa.govt.nz

Visita guiada en Te Papa





Te Papa Store

Cafeterías

Ven a una de nuestras dos cafeterías a relajarte y recargar las pilas; tenemos las mejores comidas y bebidas de la región.

Te Papa Cafe

Disfruta de productos frescos y deliciosas bebidas, entre los que encontrarás refrigerios, café espresso, helados, y selectos vinos y cervezas. Desde nuestra terraza podrás deleitarte con el tranquilo entorno de *Bush City*, la exposición viviente de Te Papa. Abierto de 9:00 a 17:00 h, 1ª planta.

Level 4 Espresso

Aquí podrás descansar tomándote un café o una copa de vino, y degustando una de nuestras deliciosas tartas, en pleno museo y con nuestros tesoros nacionales a tu alrededor. Abierto de 10:00 a 17:30 h (20:30 h los jueves), 4ª planta.



De compras

¡Llévate un tesoro a casa! En nuestras maravillosas tiendas hay algo muy especial esperándote, ya sea un regalo exclusivo de Nueva Zelanda, o un recuerdo para ti.

Te Papa Store, 1ª planta y Brandon Street

Regalos con alma: al igual que nuestro museo, la tienda Te Papa Store está repleta de objetos sorprendentes deseosos de contarte su propia historia. Aquí encontrarás una acertada colección de joyas, trabajos artísticos, taonga (o tesoros Māories), libros y láminas con lo mejor de Aotearoa Nueva Zelanda.

Para comprar en línea, visita
www.tepapastore.co.nz

Te Papa Kids' Store, 2ª planta

Alimenta su imaginación: encontrarás divertidos juguetes educativos y regalos que ilusionan a niños de todas las edades. Tenemos cuentos neozelandeses con una presentación extraordinaria, complejos puzzles y juegos de ciencia, camisetas y el calamar colosal de juguete más adorable del mundo.



Colgante de Hepi Maxwell, pounamu tallado

Descubre Te Papa



Fachada de Te Papa



Imágenes anteriores (de arriba a abajo):
The High Ride, *OurSpace*
El calamar colosal, *Mountains to Sea*
OurSpace
Dinosaurios, *Awesome Forces*



Blood, Earth, Fire

Cañón Endeavour, entorno a 1750-1760, de Joseph Christopher



1ª planta

Aquí está la entrada al museo. Aquí puedes dejar el abrigo y el bolso a buen recaudo, o utilizar un cajero automático.

La tienda **Te Papa Store** tiene obras de algunos de los mejores artistas neozelandeses.

En **Te Papa Cafe** tenemos comida fresca y bebidas para toda la familia, además de una zona de juegos.

Bush City es una exposición viviente que lleva la exuberante naturaleza neozelandesa a la ciudad. Cruza un puente colgante, visita una cueva de luciérnagas o unas marismas, escala un río de lava seca o excava en busca de fósiles.

El **ancla de De Surville** (en la pared de dentro de la entrada) conecta los viajes que realizó por el Pacífico el explorador francés de Surville y los primeros contactos entre Māories y europeos.

3ª planta

Blood, Earth, Fire | Whāngai, Whenua, Ahi Kā revela la dramática transformación del paisaje neozelandés: de ser un entorno virgen ha pasado a ser tierra cultivada. Descubre las plantas y los animales que había aquí antes de que llegasen los humanos. Sumérgete en un trinar al amanecer de 1.000 años de antigüedad.

Con los preciosos taonga (tesoros de la cultura Māori), conocerás las propiedades afectivas de Papatūānuku (la madre tierra). También puedes descubrir el maramataka interactivo (calendario lunar Māori) y ver lugares de una belleza extraordinaria en la película *My Place*.

El cañón **Endeavour** sirve de conexión entre los viajes por el Pacífico del explorador británico James Cook y el primer contacto significativo entre Māories y europeos.



Toki pounamu (hoja de azuela de jade), 1300-1500, tribu desconocida

2ª planta

En el **punto de información** hay información actualizada sobre exposiciones, eventos y todas nuestras instalaciones. También podrás comprar los tickets de nuestras visitas guiadas diarias.

En **Awesome Forces** podrás experimentar nuestro singular entorno natural. Aprenderás cómo el paisaje neozelandés se ha ido transformando por las placas tectónicas, los terremotos, los volcanes y el agua. Déjate menear en la casa sísmica, admira las erupciones en una pantalla grande y descubre la historia Māori sobre la creación: Papatūānuku.

Mountains to Sea cuenta cosas interesantísimas sobre la flora y la fauna de Nueva Zelanda, del kiwi al kauri. Aquí podrás explorar nuestros seis ecosistemas más importantes: la montaña, la selva, el agua dulce, la costa, el mar abierto y el océano profundo. Visita el espécimen de calamar colosal de Te Papa y descubre cómo vive en una película en 3D.

En el **NatureSpace Discovery Centre** tenemos juegos relacionados con la naturaleza y actividades infantiles y familiares.

Te Papa Kids' Store está repleta de preciosos regalos para niños.

OurSpace es una divertida zona interactiva donde explorar la identidad neozelandesa. Aquí descubrirás The Map, The Wall y los simuladores de movimiento The High Ride y The Deep Ride.



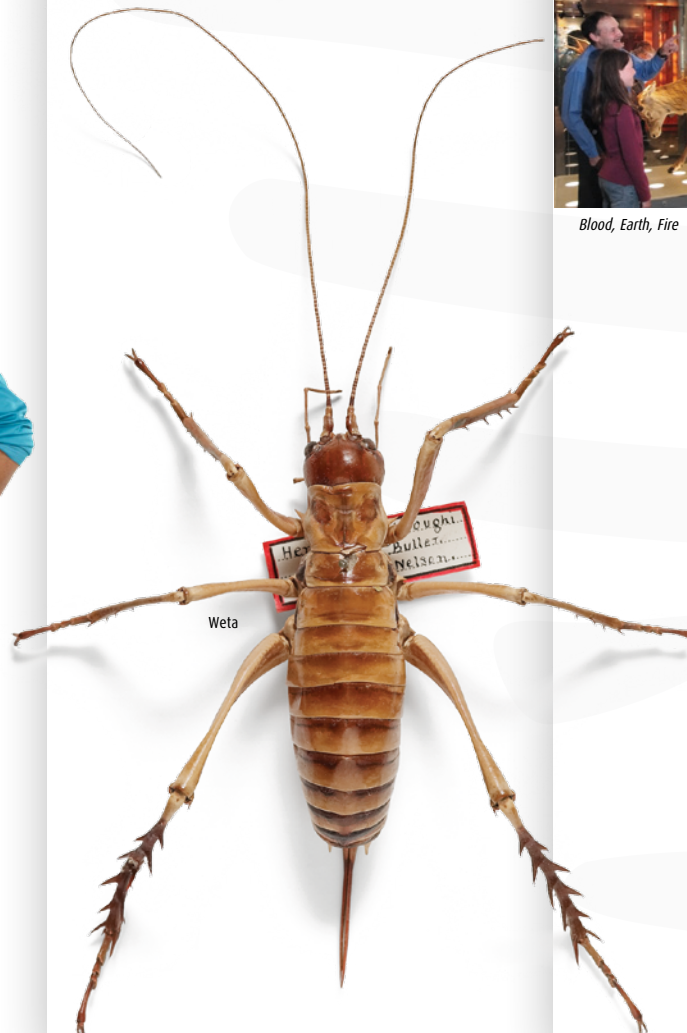
Kiwi



Bush City



Blood, Earth, Fire



Weta

Te Tākinga pātaka (almacén), t
ribu Ngāti Pikiao, tallado
originalmente por Te Hāreti Te
Whanarere (tribu Ngāti Mākino)



Motocicleta Britten V-1000,
1992, de John Britten
(Britten Motorcycle Company)



4ª planta



Mana Whenua transmite la vitalidad y la diversidad de la cultura Māori a través de historias y taonga (tesoros culturales).

Rongomaraeroa es la marae (lugar de reunión comunitario) contemporánea de Te Papa, y fue tallada por los mejores tallistas Māories. En ella son bienvenidas personas de todo el mundo.

Signs of a Nation cuenta la historia del Tratado de Waitangi, el documento fundacional de Nueva Zelanda.

En **Passports** celebramos la diversidad cultural de Nueva Zelanda a través de las emocionantes vivencias de las personas que emigraron a este país.

Tangata o le Moana: The story of Pacific people in New Zealand revela la importancia de la influencia del Pacífico en este país. Descubre historias, tesoros y logros aquí alcanzados por los pueblos del Pacífico, y aprende cómo se relacionan Nueva Zelanda y sus vecinos del Pacífico.

Golden Days es una increíble tienda de objetos usados que recobra vida durante una presentación interactiva de 12 minutos. Te divertirás y te conmoverás viendo los acontecimientos más destacados de los últimos 100 años de la historia de Nueva Zelanda.

Slice of Heaven: 20th Century Aotearoa consiste en las historias, los habitantes y los eventos que transformaron Nueva Zelanda en el siglo XX.

Los **Discovery Centres** están repletos de originales actividades infantiles y para disfrutar en familia. En esta planta hay tres:

- **Te Huka ā Tai**, sobre la cultura Māori
- **PlaNet Pasifika**, un viaje al océano Pacífico
- **Inspiration Station**, que ilustra el arte y la historia.

La **Visa Platinum Gallery** alberga nuestra exposición temporal de calado más reciente.

Eyelights Gallery ofrece un escaparate cambiante a singulares tesoros.

Ilott Room: aquí verás una selección cambiante de la colección de obras en papel de Te Papa.

El **Level 4 Espresso** se encuentra en pleno Te Papa. Ponte cómodo, descansa y disfruta de nuestras bebidas y refrigerios.



Tres obras de Paratene Matchitt



Poutokomanawa (poste central tallado), tribu desconocida



Bottle, 1976-1979, de Peter Stichbury

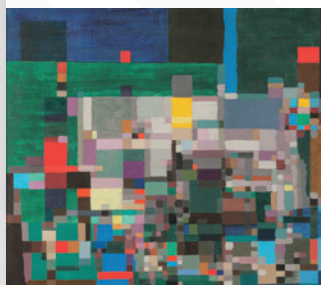
6ª planta

La planta superior de Te Papa ofrece más exposiciones temporales de arte. En su azotea podrás deleitarte de unas vistas espectaculares sobre la bahía de Wellington y la ciudad.

5ª planta



Experimenta la riqueza y la diversidad del legado artístico de Nueva Zelanda. La 5ª planta alberga la colección de arte nacional. En sus exposiciones temporales de larga y corta duración se exponen más de 300 impresionantes obras tanto de hoy como de tiempos pasados.



Buildings, 1955, de Milan Mrkusich



Moa



Pisupo lua afe
(Corned beef 2000),
1994, de Michel Tuffery



Rutu, 1951, de Rita Angus



Vista de la ciudad de Wellington



Poedua [Poetua], hija de Oreo, jefe de Ulaitea, una de las islas de la Sociedad, 1785, de John Webber







Fachada de Te Papa

Imágenes siguientes (de arriba a abajo):

La Marae

Tangata o le Moana



-  Aseos
-  Información
-  Comida y bebida
-  De compras