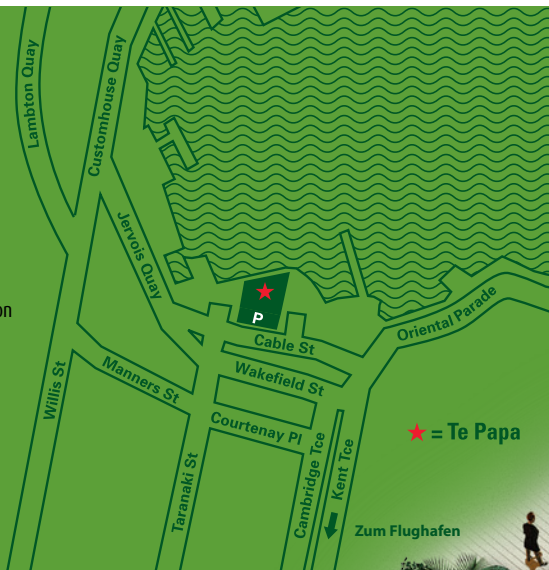


Neuseeland



★ = Te Papa

Te Papa

Mehr als ein Museum

TE PAPA
OUR PLACE



Erleben Sie die Kultur und Geschichte Neuseelands in unserem außergewöhnlichen interaktiven Nationalmuseum.

Freier Eintritt

Einige Ausstellungen und Aktivitäten sind kostenpflichtig.

Öffnungszeiten: ganzjährig täglich
10.00 – 18.00 Uhr

Donnerstag 10.00 – 21.00 Uhr

Museum of New Zealand
Te Papa Tongarewa
Cable Street, Wellington
+64 (0)4 381 7000
mail@tepapa.govt.nz
www.tepapa.govt.nz

Alle Bilder sind urheberrechtlich geschütztes Eigentum des New Zealand Te Papa Tongarewa.

Informationen entsprechen dem Stand bei Drucklegung. Änderungen an Preisen und Ausstellungen vorbehalten.



TE PAPA
OUR PLACE



Absolutely

POSITIVELY

ME HEKE KI PŌNEKE
WELLINGTON CITY COUNCIL

Wellington



Nau mai, haere mai!

Willkommen bei Te Papa, Neuseelands Nationalmuseum.



Waka huia (Schatzkästchen), 1500-1800, Hersteller unbekannt, Holz. Te Papa (01000003)

In der wörtlichen Übersetzung bedeutet unser Name „Unser Ort der Schätze“. Hier bei Te Papa erhalten Sie einen Einblick in die Schätze und Geschichten dieses Landes und seiner Menschen – präsentiert mit Kreativität, Originalität und Begeisterung.

Das Museum beruht auf einer einzigartigen bikulturellen Partnerschaft, die Maori als tangata whenua (die Ureinwohner dieses Landes) anerkennt und ehrt.

Unsere Sammlungen sind auf sechs Etagen voller interessanter, interaktiver Ausstellungen verteilt. Kulturschätze der Maori und anderer Pazifikvölker begegnen Ihnen hier genauso wie Neuseelands außergewöhnliche Flora und Fauna, die wichtigsten Kunstwerke des Landes und seine einzigartige Geschichte.

Dies ist unser Zuhause. Wir wünschen Ihnen viel Spaß bei Ihrem Besuch.

Museumshighlights

OurSpace

Willkommen bei *OurSpace*, dem digitalen Raum, den Sie mitgestalten können. Erwecken Sie mit Ihren Schritten die Landkarte (The Map) zum Leben, und tauschen Sie auf unserer medialen Leinwand (The Wall) Bilder aus. Dann heißt es anschnallen für The Deep Ride und The High Ride – Te Papas atemberaubende Bewegungssimulatoren. Fahrten sind kostenpflichtig. 1. Stock (Level 2).



The Map, *OurSpace*

Awesome Forces

Erleben Sie die gewaltigen geologischen Kräfte, die Neuseelands Landschaft und Natur geformt haben, und lassen Sie sich im Erdbebenhaus einmal so richtig durchrütteln! 1. Stock (Level 2).

Mountains to Sea

Gewinnen Sie einen Eindruck von Neuseelands unglaublich vielfältigem Tier- und Pflanzenleben und staunen Sie über Te Papas berühmten Koloss-Kalmar – dem einzigen vollständigen Exemplar der Welt. 1. Stock (Level 2).

Mana Whenua

Entdecken Sie mit dieser Mischung aus historischen Schätzen und zeitgenössischer Kunst den Reichtum und die Vielfalt der Maori-Kultur. 3. Stock (Level 4).



The Marae

Golden Days

Ein kurioser Trödeladen erwacht mit kaleidoskopischen Einblicken in Kiwikultur und -geschichte zum Leben. Buchung erforderlich. 3. Stock (Level 4).

Art on Level 5

Hier können Sie die Glanzstücke der nationalen Kunstsammlung Neuseelands bewundern, die historische und zeitgenössische Werke aus Europa und der Maori-Kultur umfasst. 4. Stock (Level 5).

Besucherinformationen

Hilfe und Informationen

Am Informationsschalter im 1. Stock (Level 2) erhalten Sie aktuelle Informationen und eine große Auswahl von Besucherführern. Sie können jederzeit einen der Te Papa-Mitarbeiter um Hilfe bitten – Sie erkennen sie an ihrem leuchtend blauen oder roten T-Shirt.

Kurzausstellungen, Veranstaltungen und Aktivitäten

Holen Sie sich beim Informationsschalter ein Exemplar unseres Monatskalenders mit Informationen zu Kurzausstellungen, thematischen Führungen, Darbietungen und vielem mehr.

Kinder und Familien

Unsere Discovery Centres bieten besonderen Spaß für Kinder und ihre Familien. Einzelheiten zum Kinderprogramm von Te Papa finden Sie in unserem Monatskalender oder auf unserer Website.

Jacken und Taschen

Wir bieten einen kostenlosen Garderobendienst an, bei dem Ihre Jacken und Taschen während Ihres Besuchs sicher verwahrt werden. Erdgeschoss (Level 1).

Audioführer

Audioführer in Englisch, Maori und Deutsch erhalten Sie am Informationsschalter im 1. Stock (Level 2). Kostenpflichtig.

Behindertengerechter Zugang

Alle Ausstellungen sind mit dem Rollstuhl zugänglich. Rollstühle können an der Garderobe im Erdgeschoss (Level 1) ausgeliehen werden. Falls Sie weitere Informationen benötigen, rufen Sie vor Ihrem Besuch unter +64 (0)4 381 7000 an.

Parkplätze

Sichere überdachte Parkplätze für Autos und Wohnmobile sind rund um die Uhr zu günstigen Tarifen erhältlich. Die Zufahrt erfolgt von der Cable Street.

Online-Katalog

Hier können Sie Tausende von Objekten und zoomfähigen Bildern aus der Te Papa-Sammlung durchstöbern. collections.tepapa.govt.nz

Bleiben Sie in Verbindung

Halten Sie sich stets über Te Papa auf dem Laufenden.



www.tepapa.govt.nz



Free Wi-Fi hotspot

powered by  TelstraClear

Führungen

Te Papa-Führungen sind unterhaltsam, aufschlussreich und anregend – perfekt für erstmalige Besucher, aber auch für alle, die sich einen gründlicheren Einblick verschaffen wollen.

Einführung in Te Papa

Entdecken Sie die Highlights des Museums auf dieser 60-minütigen Tour unter der Führung eines unserer sachkundigen Mitarbeiter. Buchen Sie direkt am Tag Ihres Besuchs am Informationsschalter im 1. Stock (Level 2). Die Führung erfolgt in englischer Sprache.

Erwachsene \$14, Kinder (bis 15 Jahre) \$7.

Sommerzeitplan (1. November bis 3. März)

Führungen täglich um 10.15 Uhr, 11.00 Uhr, 12.00 Uhr, 13.00 Uhr, 14.00 Uhr und 15.00 Uhr. Zusätzliche Führung am Donnerstag um 19.00 Uhr.

Winterzeitplan (1. April bis 31. Oktober)

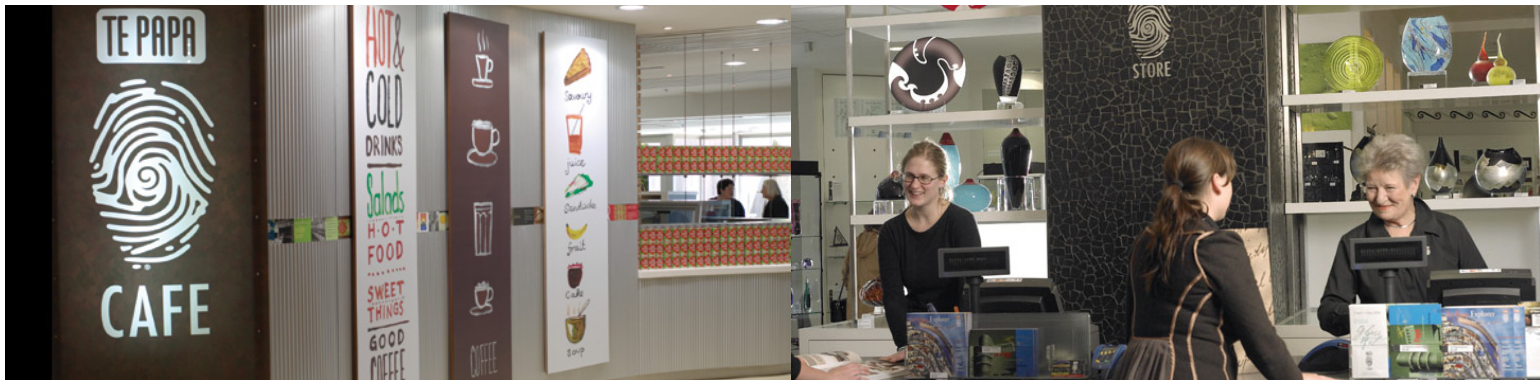
Führungen täglich um 10.15 Uhr, 12.00 Uhr und 14.00 Uhr. Zusätzliche Führung am Donnerstag um 19.00 Uhr.

Private Gruppenführungen

Sie sind besonders wissbegierig? Wir bieten eine Reihe von privaten Führungen an, stellen auf Anfrage aber auch gerne eine Führung zusammen, die auf Ihre Interessen oder Bedürfnisse zugeschnitten ist. Buchungen und Anfragen unter +64 (0)4 381 7111 oder tours@tepapa.govt.nz

Te Papa-Führung





Te Papa Store

Cafés

Unsere beiden Cafés laden mit den besten kulinarischen Genüssen der Region zu Entspannung und Erholung ein.

Te Papa Café

Speisen und Getränke frisch auf den Tisch – hier bekommen Sie alles, was das Herz begehrt: leichte Gerichte, Espresso, Eiskrem sowie eine erlesene Auswahl an Wein und Bier. Genießen Sie die Stille der Natur von *Bush City*, der lebendigen Ausstellung von Te Papa, die direkt an unseren Außensitzbereich grenzt. Öffnungszeiten: 9.00 – 17.00 Uhr. Erdgeschoss (Level 1).

Level 4 Espresso

Entspannen Sie bei einer Tasse Kaffee oder einem Glas Wein und einem leckeren Stück Kuchen im Herzen des Museums, inmitten der Schätze unseres Landes. Öffnungszeiten: 10.00 – 17.30 Uhr (Donnerstag 10.00 – 20.30 Uhr). 3. Stock (Level 4).



Shopping

Nehmen Sie ein Stück Te Papa mit nach Hause! Suchen Sie ein typisch neuseeländisches Geschenk, oder möchten Sie sich selbst etwas gönnen? Kein Problem – in einem unserer fantastischen Läden werden Sie mit Sicherheit fündig.

Te Papa Store, Erdgeschoss (Level 1) und Brandon Street

Geschenke mit Seele. Genau wie unser Museum ist auch der Te Papa Store reich an außergewöhnlichen Dingen – jedes mit einer ganz eigenen Geschichte. Hier finden Sie eine interessante Auswahl an Schmuck, Kunst, Maori-Kulturschätzen (taonga), Büchern und Schriften, die Neuseeland Aotearoa von seiner besten Seite zeigen.

Besuchen Sie auch unseren Online-Shop unter www.tepapastore.co.nz

Te Papa Kids' Store, 1. Stock (Level 2)

Futter für die Fantasie. Unsere lustigen und lehrreichen Spielwaren und Geschenke begeistern Kinder jeden Alters. Hier finden Sie wunderschön illustrierte neuseeländische Kinderbücher, knifflige Geduldsspiele, T-Shirts und den wohl kuscheligsten Kolossalmar der Welt.



Anhänger von Hepi Maxwell, geschnitzte Jade (pounamu)

Erleben Sie Te Papa



Straßenansicht von Te Papa

Erdgeschoss (Level 1)



Dies ist der Eingang zum Museum. Hier finden Sie eine Garderobe zur sicheren Aufbewahrung Ihrer Jacken und Taschen sowie einen Geldautomaten.

Im **Te Papa Store** erwartet Sie eine große Auswahl von Geschenkideen der besten Künstler, Juweliere und Kunsthandwerker Neuseelands.

Das **Te Papa Café** bietet frische Speisen und Getränke für die ganze Familie an und hat auch eine Spielecke.

Bush City ist eine „lebendige“ Ausstellung – ein Stück Neuseelands üppiger Natur mitten in der Stadt. Überqueren Sie eine Hängebrücke, besuchen Sie eine Glühwürmchenhöhle oder ein Feuchtgebiet, erklimmen Sie einen erstarrten Lavaström oder graben Sie nach Fossilien.

Der **Anker von de Surville** (an der Wand im Eingangsbereich) geht auf die Seereisen des französischen Entdeckers de Surville und die ersten Begegnungen zwischen Maori und Europäern zurück.



Oben stehende Bilder (von oben nach unten):

The High Ride, *OurSpace*

Der Koloss-Kalmar, *Mountains to Sea*

The Map, *OurSpace*

Dinosaurier, *Awesome Forces*



Blood, Earth, Fire

Kanone der Endeavour, ca. 1750-60, Joseph Christopher



2. Stock (Level 3)



Blood, Earth, Fire | Whāngai, Whenua, Ahi Kā enthüllt den drastischen Wandel der neuseeländischen Landschaft von unberührter Natur zu Kulturland. Erkunden Sie die Pflanzen und Tiere, die vor der Ankunft des Menschen hier gelebt haben, und berauschen Sie sich am Vogelgesang, der vor 1000 Jahren die Morgendämmerung ankündigte.

Lassen Sie sich von den wunderschönen Kulturschätzen der Maori (taonga) die nährenden Eigenschaften der Erdmutter Papatūānuku nahebringen. Navigieren Sie durch den interaktiven Maori-Mondkalender (maramataka) und lassen Sie sich von dem Film *My Place* an atemberaubend schöne Orte entführen.

Die **Kanone der Endeavour** stammt aus der Zeit der Seereisen des Entdeckers James Cook, als sich Maori und Europäer zum ersten Mal begegneten.

1. Stock (Level 2)

Am **Informationsschalter** erhalten Sie aktuelle Informationen zu Ausstellungen, Veranstaltungen und allen unsere Einrichtungen. Hier können Sie auch Karten für unsere täglichen Führungen kaufen.

In **Awesome Forces** erleben Sie unsere einzigartige Natur. Erfahren Sie, wie Kontinentalverschiebungen, Erdbeben, Vulkane und Wasser die Landschaften Neuseelands geformt haben. Lassen Sie sich im Erdbebenhaus durchrütteln und schauen Sie sich auf der Großleinwand Filme über Vulkanausbrüche und Papatūānuku, die Entstehungsgeschichte der Maori, an.

Die Ausstellung **Mountains to Sea** bietet vom Kiwi bis zum Kauri einen faszinierenden Überblick über die neuseeländische Flora und Fauna. Erforschen Sie unsere sechs wichtigsten Ökosysteme – Gebirge, Wald, Süßwasser, Küste, Hochsee und Tiefsee. Bestaunen Sie Te Papas Koloss-Kalmar und gewinnen Sie mit einem 3D-Film einen Einblick in sein Leben.

Das **NatureSpace Discovery Centre** bietet naturbezogene Spiele und Aktivitäten für die ganze Familie.

Im **Te Papa Kids' Store** finden Sie viele entzückende Geschenkideen für Kinder.

OurSpace ist ein spannender interaktiver Bereich, der der Identität Neuseelands gewidmet ist. Entdecken Sie The Map, The Wall und die Bewegungssimulatoren The High Ride und The Deep Ride.



Toki pounamu (Dechsel), 1300-1500, Stamm unbekannt



Bush City



Kiwi



Blood, Earth, Fire



Weta

Te Tākinga pātaka (Lagerhaus), Ngāti Pīkiao-Stamm, Originalschnitzereien von Te Hāreti Te Whanarere (Ngāti Mākino-Stamm).



Britten V-1000 Motorrad, 1992, John Britten (Britten Motorcycle Company)



3. Stock (Level 4) ☕ ♿

Mana Whenua vermittelt durch Geschichten und Kulturschätze (taonga) die Lebendigkeit und Vielfalt der Maori-Kultur.

Rongomaraeroa, Te Papas modernes Versammlungshaus, wurde von führenden Maori-Holzschnitzern geschaffen. Hier werden Menschen aus aller Welt willkommen geheißen.

Signs of a Nation erzählt die Geschichte des Vertrags von Waitangi, dem Gründungsdokument Neuseelands.

Passports feiert die kulturelle Vielfalt Neuseelands mit faszinierenden Geschichten von den Einwanderern dieses Landes.

In **Tangata o le Moana: The story of Pacific people in New Zealand** erfahren Sie mehr über den Einfluss der pazifischen Kulturen auf Neuseeland, über ihre Geschichten, Kulturschätze und Errungenschaften sowie über Neuseelands Beziehungen zu seinen pazifischen Nachbarn.

In **Golden Days** erwacht ein kurioser Trödelladen in einer 12-minütigen, interaktiven Präsentation zum Leben. Nehmen Sie an den amüsanten und ergreifenden Höhepunkten der neuseeländischen Geschichte in den vergangenen 100 Jahren teil.

In **Slice of Heaven: 20th Century Aotearoa** geht es um Geschichten, Menschen und Ereignisse, die das Neuseeland des 20. Jahrhunderts geprägt haben.

Unsere **Discovery Centres** bieten eine große Anzahl vielfältiger Aktivitäten für die ganze Familie. Auf dieser Etage finden Sie gleich drei:

- **Te Huka a Tai** führt durch die Kultur der Maori.
- **PlaNet Pasifika** lädt zu einer Reise in den Pazifik ein.
- **Inspiration Station** gibt einen Einblick in Kunst und Geschichte.

Die **Visa Platinum Gallery** ist Veranstaltungsort der jeweils aktuellen Kurzausstellung.

In der **Eyelight Gallery** werden seltene Kunstschätze ausgestellt, die regelmäßig wechseln.

Im **Ilott Room** ist eine wechselnde Auswahl von Gemälden aus Te Papas Kunstsammlung zu sehen.

Level 4 Espresso befindet sich mitten im Herzen von Te Papa. Hier können Sie sich in gemütlichem Ambiente bei Getränken und leichten Gerichten entspannen.



Drei Kunstwerke von Paratene Matchitt



Poutokomanawa (geschnitzter Mittelpfahl), Stamm unbekannt



Flasche, 1976-79, Peter Stichbury

5. Stock (Level 6)

In der obersten Etage von Te Papa gibt es weitere Kurzausstellungen zu entdecken. Die Außenterrasse bietet einen spektakulären Blick auf Wellingtons Hafen und Innenstadt.

4. Stock (Level 5) ♿

Machen Sie sich mit Neuseelands vielfältigem kulturellem Erbe vertraut. Der 4. Stock beherbergt Neuseelands nationale Kunstsammlung. Hier werden im Rahmen wechselnder lang- und kurzfristiger Ausstellungen über 300 beeindruckende historische und zeitgenössische Kunstwerke gezeigt.



Gebäude, 1955, Milan Mrkusich



Moa



*Pisupo lua afe
(Cornedbeef 2000),
1994, Michel Tuffery*

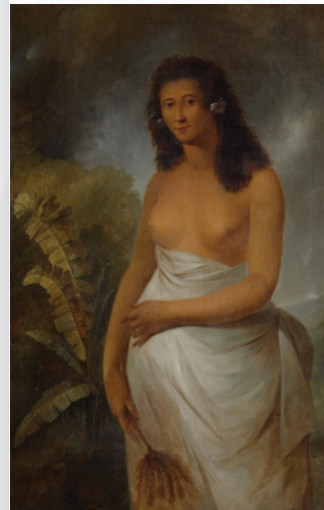
Unten stehende Bilder (von oben nach unten):
The Marae
Tangata o le Moana



Rutu, 1951, Rita Angus



Ansicht von Wellington



*Poedua [Poetua], Tochter von Oreo, Häuptling von Ulaietea,
einer der Gesellschaftsinseln, 1785, John Webber*



Straßenansicht von Te Papa

-  Toiletten
-  Information
-  Speisen und Getränke
-  Shopping