

新西兰



惠灵顿



★ = Te Papa

Te Papa

不仅仅是一个博物馆！
在国家博物馆体验新西兰的珍藏和传说。

TE PAPA
OUR PLACE



免费入场

某些展览和活动可能收费。

全年每天开放：上午10时-下午6时
星期四晚上开放时间延长至晚9时

新西兰国家博物馆

惠灵顿Cable街

电话：+64 (0)4 381 7000

电子邮件：mail@tepapa.govt.nz

网址：www.tepapa.govt.nz

所有图片的版权归新西兰国家博物馆所有。

截止到印刷时，所有信息都是正确的。收费和展览可能会随时更改。



TE PAPA
OUR PLACE



Enviro Award
Gold



Visitor
Activity



Absolutely

POSITIVELY

ME HEKE KI PŌNEKE
WELLINGTON CITY COUNCIL

Wellington



Nau mai, haere mai!

欢迎参观新西兰国家博物馆 -
Te Papa。



Waka huia (百宝箱), 1500-1800, 制作者未知, 木制品。Te Papa (OL000003)

我们名称的纸面含义就是“百宝箱”。在博物馆内，您将发现许多珍宝以及讲解生动，扣人心弦的有关新西兰这块土地和人民的传说。

博物馆依据独特的二元文化理念建造。这个理念就是尊崇毛利人为“大地的子民”，也就是这片大地上的原住民。

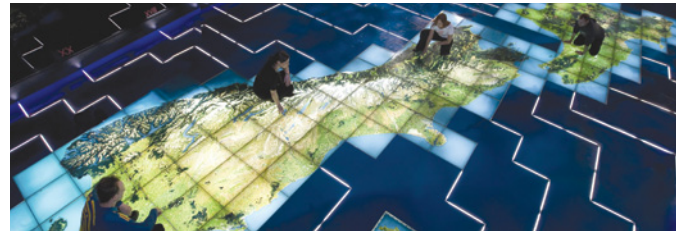
我们的收藏品遍布六层展厅，以互动形式展出。您将看到毛利和太平洋岛国的文化珍宝、新西兰奇特的自然生态、最重要的艺术品及其独特的历史。

这是我们的天地。请尽情享受参观。

博物馆的精彩展览

OurSpace (我们的空间)

进入我们的空间 - 您帮助创建的数字空间。踩在地图上即可展现内容并在墙壁上共享您的影像。然后系紧带子，体验博物馆惊心动魄的过山车模拟器上下翻飞的辽阔和深邃感觉。乘坐需交费。2楼。



地图、我们的空间

Awesome Forces (震撼力)

体验强大地质震撼力，在它的作用下形成了新西兰的地貌和天然生命，并在地震房内体验地震的真实感觉。2楼。

Mountains to Sea (山海相连展厅)

丰富多彩的新西兰动植物标本，看看博物馆举世闻名的巨型乌贼，您在世界其它任何地方都是看不到的。2楼。

Mana Whenua (原住民展厅)

通过参观祖先的珍宝和当代艺术品，体验丰富多彩的毛利文化。4楼。



毛利聚会场所

Golden Days (金色时代)

这里的展品都是旧物。新西兰文化和历史通过精彩纷呈的视觉效果使这些五花八门的展品变得栩栩如生。必须预约。4楼

Art on Level 5 (5楼艺术展)

欣赏新西兰国家艺术收藏品精华 - 欧洲人和毛利人，历史藏品和当代藏品。

游客信息

服务和信息服务台

服务台位于2楼，提供最新信息和各种游客指南。您可以随时向国家博物馆导游寻求帮助，他们身着显眼的蓝红相间的外衣。

短期展览、项目和活动

您可以在信息服务台索取一份登载了短期展览、现场研讨会、表演及众多活动的月度节目单。

儿童和家庭

我们的四个探索中心专为儿童和家庭设立。请查对月度节目单或网站，上面详细登载了适合儿童的国家博物馆活动节目。

外套和书包

我们在您参观过程提供免费保管外衣和书包的服务。1楼。

音频导游机

二楼信息服务台提供英语、毛利语和德语音频导游机。需要付费。

残疾人通道

乘坐轮椅可以参观所有展览。您可以在1楼外衣保管处借用轮椅。有关更多信息，游览前请致电：+64 (0)4 381 7000。

停车处

博物馆全天24小时提供室内汽车和房车停车位，费用低廉。入口位于Cable街。

在线收藏

在国家博物馆的收藏品中有成千上万的物品和可缩放图片。

网址：www.tepapa.govt.nz

与我们连接

您可最先获得有关国家博物馆的最新消息。



网址：www.tepapa.govt.nz



讲解式参观

参观国家博物馆既充满乐趣、内容翔实，又激动人心，非常适合首次来访的游客，也适合寻求深奥知识的人员。

国家博物馆简介

跟随我们知识丰富的讲解员，开启精彩丰富、激动人心的60分钟参观。请在2楼信息服务台来访当天预约。讲解参观用英语进行。

成人14新西兰元、儿童（15岁以下）7新西兰元。

夏季时间表（11月1日 - 3月31日）

讲解参观每天上午10时15分、11时、中午12时、下午1时、2时和3时进行。星期四额外的讲解参观为晚7时。

冬季时间表（4月1日 - 10月31日）

讲解参观每天上午10时15分、中午12时、下午2时进行。星期四额外的讲解参观为晚7时。

私人团体参观

希望获得额外的内幕故事吗？我们提供各种私人团体参观，或者可以致电与我们联系，商讨专为您的兴趣或需要制定的讲解参观。预约和询问，请致电：+64 (0)4 381 7111或发送电子邮件至tours@tepapa.govt.nz。

Te Papa讲解参观





Te Papa商店

咖啡厅

这里开设两家咖啡厅，您可以在其中一家轻松享受提供的精品餐饮。

Te Papa咖啡厅

在这里可以享用新鲜制作的食品和可口饮品，包括便餐、浓咖啡、冰淇淋和精品葡萄酒和啤酒。坐在户外清静的丛林都市环境中，欣赏国家博物馆生动的展览。营业时间：上午9时-下午5时。1楼。

4楼Espresso咖啡厅

坐在周围展览着国家珍宝的博物馆中心区域，轻松享受一杯咖啡或葡萄酒，品尝我们特制的可口糕点。营业时间：上午10时-下午5时30分。

(星期四晚8时30分)。4楼。



购物

把宝物带回家！无论您购买新西兰独具特色的礼品，还是为朋友购买纪念品，您都会在我们的礼品店内选购到您喜爱的独特物品。

国家博物馆商店，1楼及布兰顿街

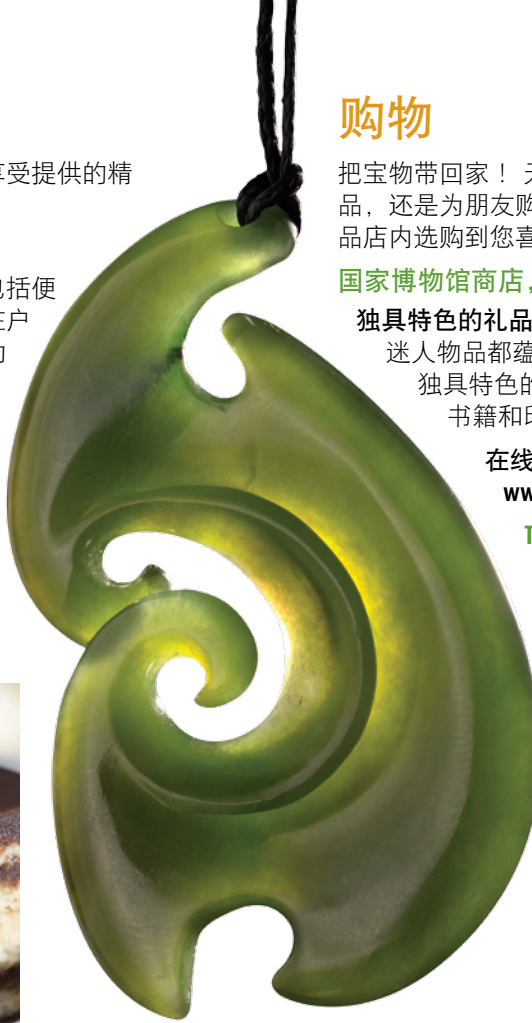
独具特色的礼品 - 如同我们的博物馆，本店内的迷人物品都蕴涵着神奇传说。您将看到新西兰独具特色的珠宝、艺术作品、毛利珍宝、书籍和印刷品等珍品。

在线购物，网站：

www.tepapastore.co.nz

Te Papa儿童商店，2楼

发掘儿童的想像力 - 我们的兼顾娱乐和教育内涵的玩具和礼品对各种年龄的孩子都大有益处。我们的店内精心准备了具有新西兰特色的传说和具有挑战性的拼图游戏和科学套装、T恤衫、以及世界其它地方不提供的最可爱的巨型乌贼玩具。



由Hepi Maxwell雕刻的绿玉挂件

探索 Te Papa



Te Papa街景



上方图片（由上到下）：
模拟过山车，我们的空间
巨型乌贼，山海相连展厅
地图，我们的空间
恐龙，震撼力



大地、血与火

奋进号大炮。由Joseph Christopher于1750至1760年间制作



1楼

博物馆入口处。有安全的物品寄存处，可存放大衣和提包。还有自动取款机。

Te Papa商店有新西兰杰出艺术家创作的作品。

Te Papa咖啡厅为家庭提供新鲜制作的食物及饮品，还有儿童游乐区。

Bush City（丛林都市）是一处把新西兰郁郁葱葱的天然环境带入都市的鲜活体现。穿过摇摆桥，前往萤火虫洞或湿地，攀登火山熔岩流，或挖掘古化石。

De Surville锚（位于1楼入口处的墙上）是法国太平洋航海探险家de Surville留下来的，它见证着毛利人和欧洲人的早期接触。

3楼

Blood, Earth, Fire（大地、血与火地貌）展厅揭示了新西兰地貌翻天覆地的变化 - 原来的荒地戏剧性地变为富饶的土地。探索在人类踏足这片土地之前已经存在的动植物。在清晨鸟儿的千年鸣唱中徜徉。

观赏漂亮的毛利文化瑰宝，感受大地母亲的养育天性。浏览互动式毛利阴历历法，欣赏影片《我生活的地方》中所呈现的绚丽夺目的景观。

The Endeavour cannon（“奋进号”大炮）与英国探险家詹姆斯·库克在太平洋航海经历中的联系，它见证了毛利人和欧洲人的首次交往。

2楼

信息服务台提供最新展览信息、项目和所有服务设施。您还可以在这里购买讲解参观券。

Awesome Forces (震撼力) 展厅让您能感受我们独特的自然环境。了解板块活动、地震、火山和水如何构成了新西兰的自然景观。在“地震房”中感受大地的震颤，在大屏幕上观看火山喷发，并观看大地母亲的故事，即毛利人的创世纪传说。

Mountains to Sea (山海相连) 展厅介绍了有关新西兰动植物的动人传说，其中包括奇异鸟和贝壳杉。探索新西兰六大生态系统 - 山脉、森林、淡水、海岸、近海和深海。观赏博物馆的巨型乌贼标本并观赏乌贼生命历程的3-D电影。

NatureSpace Discovery Centre (自然空间探索中心) 为孩子和家庭提供与大自然有关的游戏和活动。

Te Papa Kids' Store (博物馆儿童商店) 里有各种适合儿童的漂亮礼品。

OurSpace (我们的空间) 展厅是一个令人振奋的互动区，在此可感受新西兰的独特魅力。体验地图、墙壁以及过山车模拟器，体验上下翻飞的辽阔和深邃感觉。



Toki绿玉斧, 1300-1500, 制作部落不详



丛林都市



沙蝻



几维鸟



大地、血与火

Ngāti Pikiao部落的储物小屋。最初由Te Hāreti Te Whanarere (Ngāti Māhino部落) 雕刻而成。



布里顿V-1000摩托车，1992年，设计者John Britten (布里顿摩托车公司)



4楼



Mana Whenua (原住民) 展厅通过传说和毛利珍宝传达了毛利文化的活力和多样性。

Rongomaraeroa (毛利聚会场所) 是博物馆建造的当代毛利部落会议场所，由顶级毛利雕刻师创作而成。它象征着欢迎来自世界各地的游人来访。

Signs of a Nation (建国标志) 讲述的是新西兰建国文件《怀唐伊条约》传说。

Passports (通行证) 展厅让您身临其境地感受多元文化，了解到这个国家的移民的感人故事。

Tangata o le Moana: The story of Pacific people in New Zealand (太平洋岛国人在新西兰的传说) 展厅揭示了太平洋岛国文化对新西兰的深刻影响。探索太平洋岛国人在这里的传说、珍宝和成就，了解新西兰和太平洋邻国保持的友好关系。

Golden Days (金色时代) 展厅是一个令人惊奇的旧物展览，12分钟的互动式介绍把那个时代栩栩如生地展现在您的面前。您由此可探索到新西兰历史在过去100年间鲜活和生动的一面。

Slice of Heaven: 20th Century Aotearoa (天堂一角：20世纪新西兰) 是20世纪中关于改变新西兰的故事、人民和事件。

Discovery Centres (探索中心) 为孩子和家庭准备了精彩纷呈的活动。这层楼上有三个探索中心。

- **Te Huka ā Tai (毛利文化)** 展示的是毛利文化。
- **PlaNet Pasifika (横渡太平洋之旅)** 展示的是深入太平洋之旅。
- **Inspiration Station (灵感驿站)** 探索艺术和历史。

Visa Platinum Gallery (Visa白金卡画廊) 主办最新的重要短期艺术展。

Eyelight Gallery (Eyelight艺术馆) 经常展览稀有的珍宝。

Ilott Room (伊洛特室) 展览博物馆收藏到的纸质艺术品。

4楼Espresso咖啡厅位于蒂帕帕中心。轻松舒适地享用美味饮品和糕点。



Paratene Matchitt创作的三件艺术品



中央柱雕，制作部落不详



陶罐，1976-79，Peter Stichbury制作

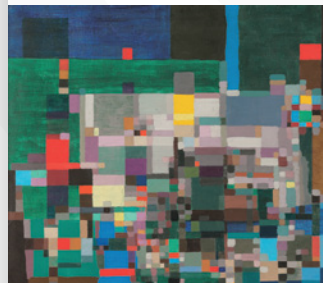
6楼

在博物馆顶楼参观短期艺术展览。室外阶梯式观景台可浏览惠灵顿的港口和城市风光。

5楼



感受新西兰丰富多样的艺术遗产。5楼是新西兰国家艺术品收藏之家。300多件古代和当代艺术精品经常进行长期或短期展览。



建筑物，1955，Milan Mrkusich创作



恐鸟



Pisupo lua afe
(咸牛肉, 2000),
1994, Michel Tuffery制作。

下方图片 (由上到下):
毛利聚会场所
Tangata o le Moana



Rutu, 1951, Rita Angus创作



惠灵顿城市景观



Poedua, Oreo的女儿, *Ulaitea*酋长, 社会群岛
中的一个岛屿, 1785, John Webber创作



Te Papa街景

-  卫生间
-  信息
-  食品和饮料
-  购物