

天神リベラ [Tenjin Ribera] 新規テナント募集中！！

OFFICE BUILDING PROFILE

PHOTO



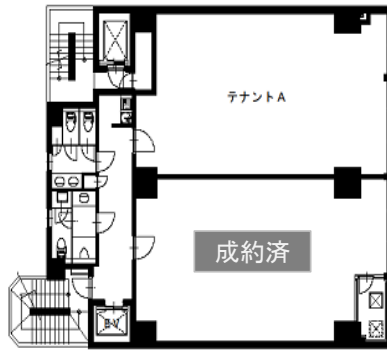
MAP



賃料表

※表示の賃料・共益費には消費税が加算されます。

階数	面積	賃料	共益費	計	敷金	入居可能日・備考
2 F	24.16 坪	144,960 円	48,320 円	193,280 円	8 ヶ月	即日
A区画	79.86 m ²	6,000 円/坪	2,000 円/坪	8,000 円/坪	1,159,680 円	



物件概要

物件所在地	福岡市中央区天神4-1-28
交通	地下鉄「天神」駅 徒歩 5 分
構造・規模	鉄筋コンクリート造 地上 10 階建
竣工年月日	2008 年 2 月 末 日
備考	<ul style="list-style-type: none"> ・天井高:2,750mm (OA高:50mm) ・福岡税務署、福岡中央郵便局、福岡市役所、福岡銀行本店徒歩圏内

設備概要

空調種別	個別空調
床仕様	OAフロア
エレベーター	1 基 (オフィス専用)
警備	機械警備 (24時間対応)
駐車場	有り 月額 25,000円 (税別) 敷金 なし
光ケーブル	有り

備考

- ・1年未満の解約は違約金2ヵ月
- ・2年未満の解約は違約金1ヵ月



福岡県知事 (7) 9861号 福岡県宅地建物取引業務委員会
株式会社 大井不動産 高宮本店
 TEL 092-524-0111 FAX 092-522-4544

〒815-0083

福岡県福岡市南区高宮3丁目9-1

MAIL info@ohi-r.co.jp HP <http://www.ohi-f.com/>

PHOTO



