

Airlite

design

Carlotta de Bevilacqua - Paola di Arianello
2013



	Total W	Total Flux	CCT	CRI	Efficacy	LOR	beam
Airlite	LED 36W	2368lm	3000K-4000K	80	66lm/W	74%	2x10°
Airlite	LED 36W	2368lm	3000K-4000K	80	66lm/W	74%	2x20°
Airlite	TW LED 29W	1702lm	2900K-5500K	90	58,7lm/W	74%	2x25°

Flussi luminosi molto elevati (oltre 3000lm installati nella versione LED), ottima resa cromatica, elevata efficienza, fanno di Airlite un'innovativa serie di spot, unica sia in termini di prestazioni fotometriche che dimensionali e di applicabilità.

Il particolare disegno del corpo in alluminio pressofuso è stato studiato sia per dissipare il carico termico attraverso il materiale stesso, sia per consentire la circolazione dell'aria attraverso i canali aperti e il conseguente trasporto del calore al di fuori della scocca, garantendo così la lunga durata del modulo LED e l'efficienza della sorgente HIT. Questo rende possibile integrare potenze considerevoli in un design estremamente compatto per dimensioni (LED: diametro max 139mm x 85mm di altezza - 32W di potenza; HIT: diametro max 139mm x 135mm di altezza - 35W e 70W di potenza) e leggero nel peso, unico nel suo genere.

Airlite LED utilizza un sistema ottico proprietario basato su una tecnologia ibrida (lente e riflettore) che permette di ottenere fasci stretti ben definiti anche utilizzando sorgenti di notevole dimensione quali moduli LED di elevata potenza.

La versione LED è presente in versione stable white (due temperature di colore, 3000K e 4000K) e tunable white. La possibilità di regolare la temperatura di colore da 2.900 a 5.500 Kelvin e con efficienza di sorgente superiore a 85 Lm/W lungo tutto lo spettro lascia spazio alla composizione luminosa, consentendo di variare l'atmosfera di luce, per evidenziare o dare risalto ai colori, e rende Airlite uno strumento perfetto anche nella illuminazione da negozio. Lo snodo, dotato di una particolare escursione angolare (360° sull'asse verticale e 180° su quello orizzontale) rende Airlite estremamente flessibile nelle applicazioni e nell'orientamento della luce. Una vasta gamma di accessori (louvre, filtri speciali, alette direzionali e schermo asimmetrico) rendono Airlite particolarmente adatto per l'illuminazione di spazi commerciali ed espositivi.

I faretti Airlite sono disponibili in tre opzioni di montaggio: con adattatore per binario trifase, con basetta per installazione a semiincasso, e come sospensione singola (solo versione LED).

Materiali

corpo in alluminio pressofuso, riflettore in alluminio ottico, lenti in policarbonato (solo versione LED), schermo di sicurezza in vetro (solo versione HIT)

Accessori LED

Rifrattori Ellittici
Filtro Soft, colorati
Tubo asimmetrico
Griglia antiabbagliamento.
Alette orientabili

Accessori: HIT

Rifrattori Ellittici
Filtro Soft, UV, coldtone, warmtone, colorati
Tubo asimmetrico
Griglia antiabb.
Alette orientabili

Colori

Bianco
Alluminio lucido
Nero
Bronzo

	Total W	Socket	Total Flux	CCT	Efficacy	LOR	beam
Airlite	HIT 35W	G8,5	1880lm	3000K	54lm/W	57%	2x12°
Airlite	HIT 35W	G8,5	2210lm	3000K	63lm/W	67%	2x20°
Airlite	HIT 35W	G8,5	2080lm	3000K	59lm/W	63%	2x30°
Airlite	HIT 70W	G8,5	3760lm	3000K	54lm/W	57%	2x12°
Airlite	HIT 70W	G8,5	4420lm	3000K	63lm/W	57%	2x20°
Airlite	HIT 70W	G8,5	4160lm	3000K	59lm/W	63%	2x30°

Very high luminous flows (over 3000lm installed in the LED version), excellent colour rendering, high efficiency characterize Airlite, an innovative set of spot lights offering a unique photometric and dimensional performance and a broad range of applications.

The special design of the die-cast aluminium body was conceived both to ensure heat dissipation through the material and to allow air circulation across the open channels and subsequent heat conveyance out of the frame, thus ensuring a long life of the LED module and a high efficiency of the HIT source.

This allows to integrate significant powers in a very compact, lightweight, and unique design (LED: 139mm max diameter x 85mm height - 32W power; HIT: 139mm max diameter x 135mm height - 35W and 70W power).

Airlite LED uses a proprietary optical system based on a hybrid technology (lens and reflector), which allows to obtain well-defined narrow beams with large-sized sources, such as high-power LED modules.

The LED version is offered in the stable white (two colour temperatures, 3000K and 4000K) and tunable white versions. The possibility to adjust colour temperature from 2,900 to 5,500 K with a source efficiency above 85 Lm/W along the whole spectrum gives room for light composition, allowing to adjust the light ambiance to stress or enhance colours, and makes Airlite ideal also for store lighting. The joint, characterized by a special angle range (360° on the vertical axis and 180° on the horizontal axis), makes Airlite extremely flexible in terms of applications and light adjustment. A broad range of accessories (louvre, special filters, adjustable flaps, asymmetrical screen) make Airlite particularly suited to illuminate retail and exhibiting venues.

The Airlite spot lights are available with three mounting options: with adapter for three-phase track, with base for semi-recessed mounting, and as a single suspension (LED version only).

Materiali

die-cast aluminium body, optical aluminium reflector, polycarbonate lenses (LED version only), glass safety screen (HIT version only)

LED accessories:

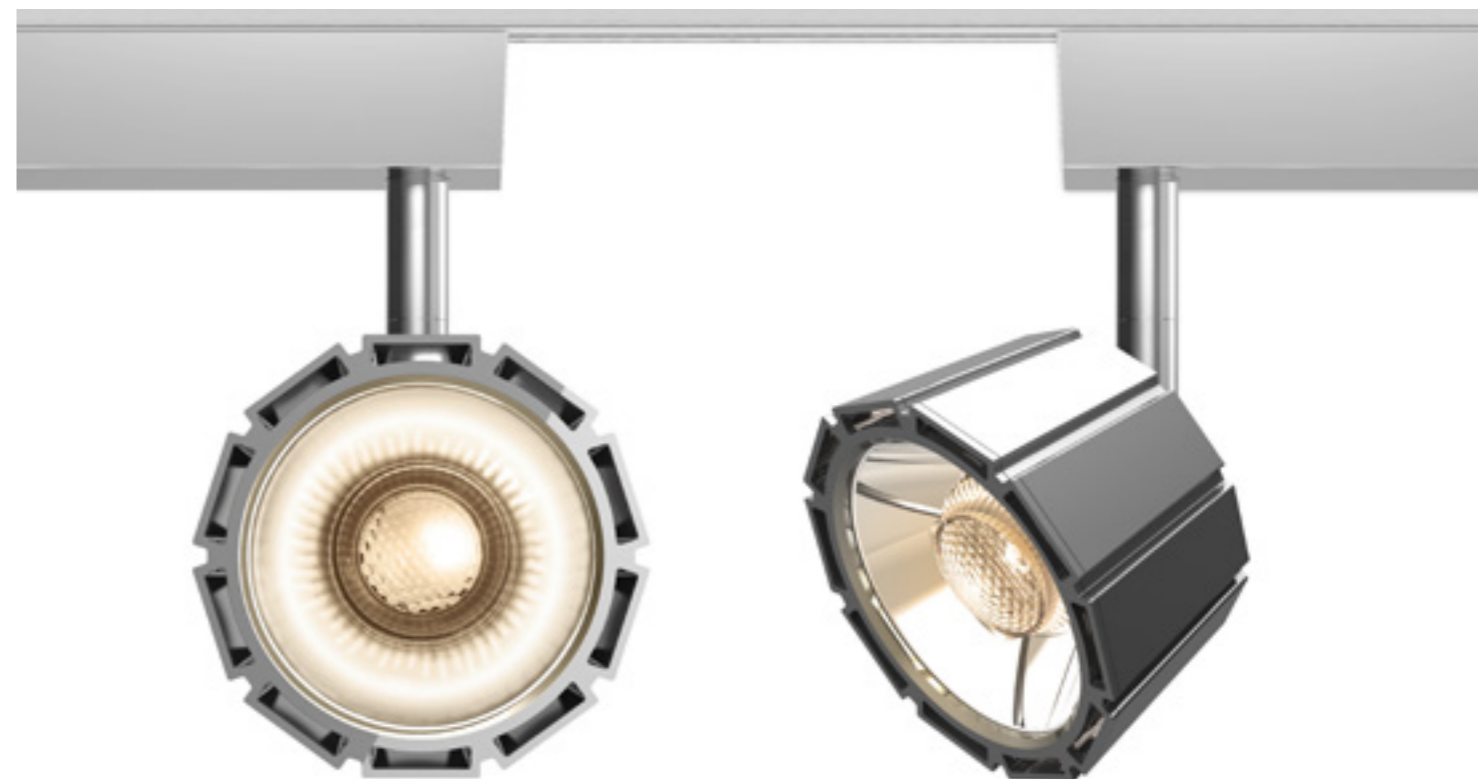
Elliptic refractors
Soft filter, coloured
Asymmetrical pipe
Anti-glare grid
Adjustable flaps

HIT accessories:

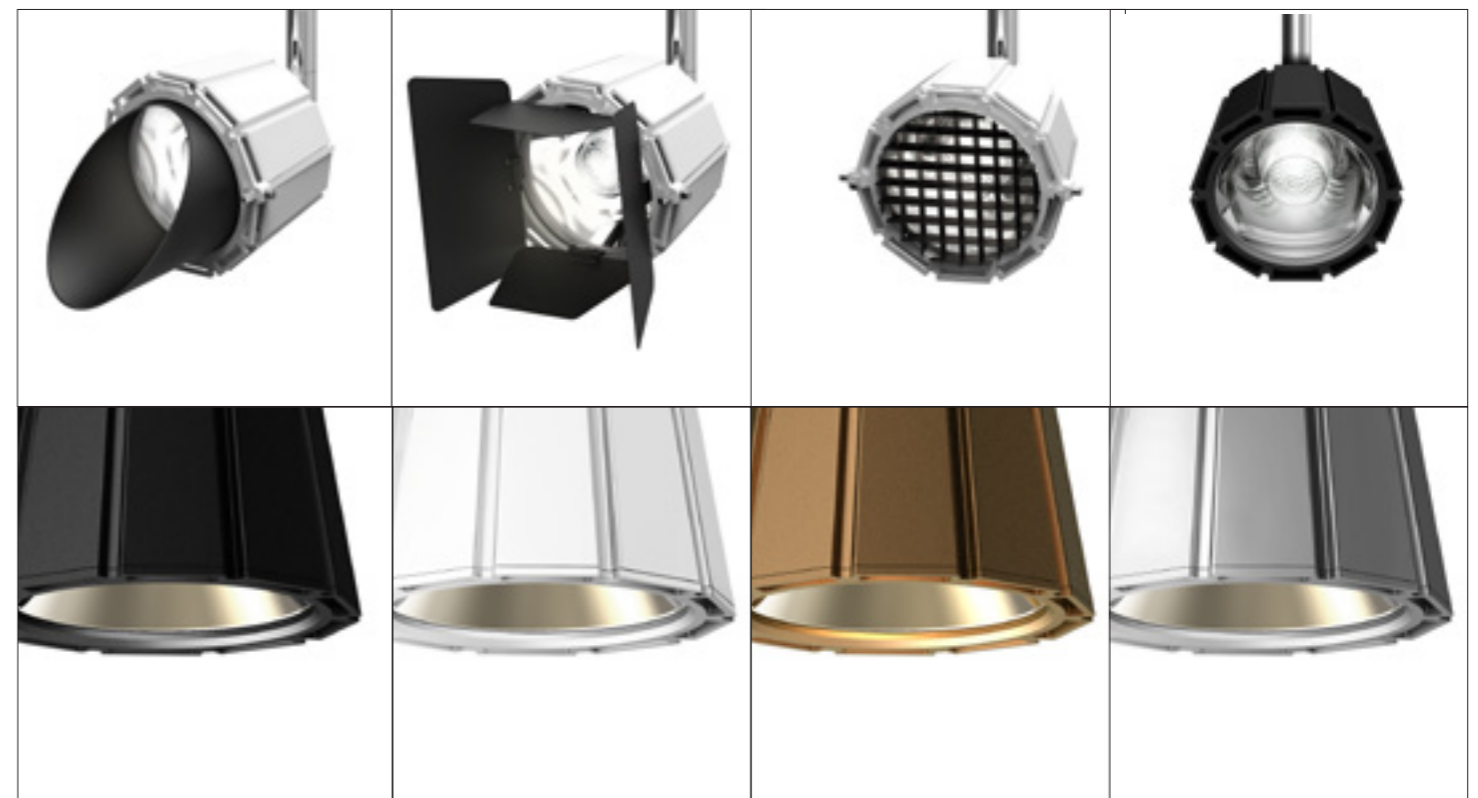
Elliptic refractors
Soft filter, coldtone, warmtone, coloured
Asymmetrical pipe
Anti-glare grid
Adjustable flaps

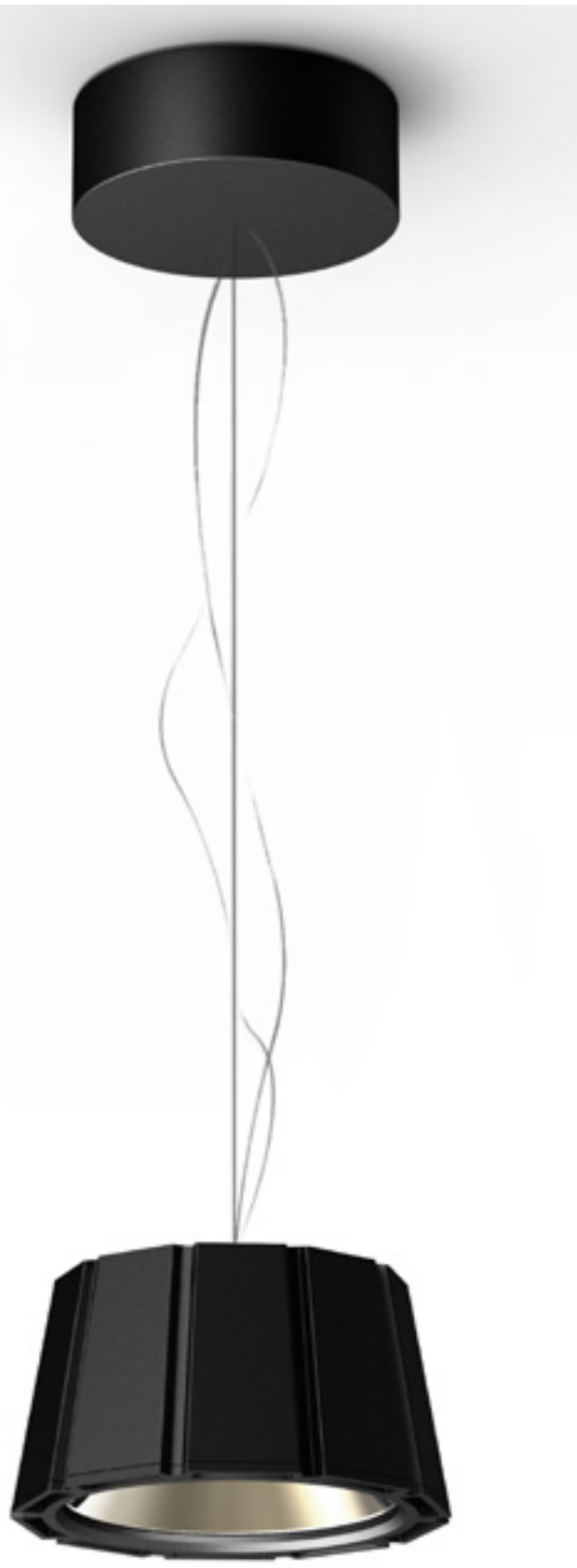
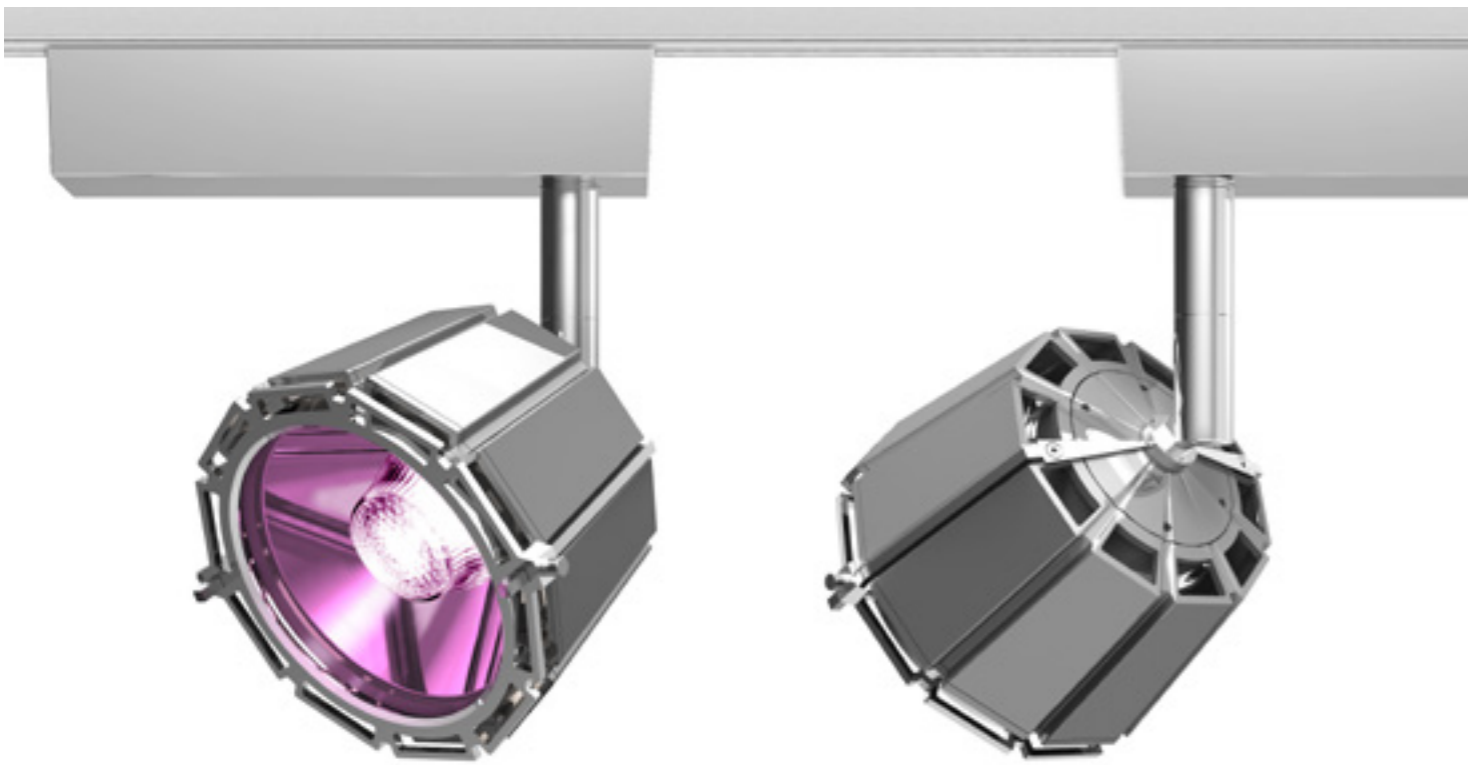
Colours

White
Polished Aluminium
Black
Bronze



TW
Artemide Tunable White





Airlite HIT