

我们荣幸向您介绍 LMElive
 伦敦金属交易所自有的实时价格与数据应用程序
 上网登录 www.lmelive.com，即可获得四周的免费试用时间
 此数据系统简单易用，获得 LME 有色金属
 （包括铝、铜、铅、镍、锡和锌）的价格

既可以通过个人的座机电脑，也可以用手提电脑或者
 其他移动性手持电子设备关注铝市场最新行情，
 全面掌握直接来自 LME 的实时或 30 分钟延时价格。

简便快捷，四周的免费体验。请立即登录 www.lmelive.com !

LMElive 功能

LMElive 为有色金属、钢和塑料市场
 提供 LME 实时和报告数据，直接来自
 源头 LME!

这个功效大并且功能齐全的数据系统是特为
 LME 市场用户获得全面的市场行情而设计的。
 它包括：

- 价格深度——整套的 LME SELECT 数据产品，用于全面查看电子交易情况
- 互联网应用——无需专用终端
- 简便实用的‘点选式’网络浏览器导航功能
- 每日仓储报告

请立即登录：
www.LMElive.com !

LMElive 功能 anywhere

使用 LMElive 可实现完全移动的数据
 摄取功能，通过手持式设备（包括
 BlackBerry™、PDA 和手机），是您
 随处可用的贴身伙伴。数据包括：

- LME 综合信息页面
- LME 合约中枢信息页面
- LME 的官方价格

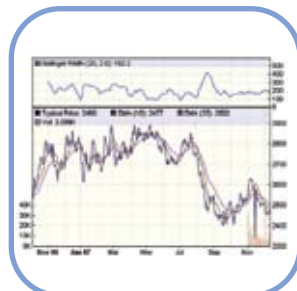
运用无线应用程序协议（WAP）开发的系统，
 意味着用户可以通过市面上的大多数移
 动性设备（如，BlackBerry™ 型
 号以及具有 WAP 功能浏
 览器的手机）轻
 而易举地获取
 数据。



带着LME数据上路吧！



动态定价功能



先进的图表生成功能



移动摄取功能

LMElive.com

直接来自 LME 的实时有色金属价格

LME 综合页面

通过本市场综述屏幕可快速获取 LME 3 个月主要数据。实时更新的买入价与卖出价。外加开盘价、最高价、最低价、收盘价与最终交易信息。本快照屏幕还附有现金与 3 个月的差价，官方价格、非官方价格，晚间评估价格以及仓库库存等的概要部分，以增进市场透明度。

热键

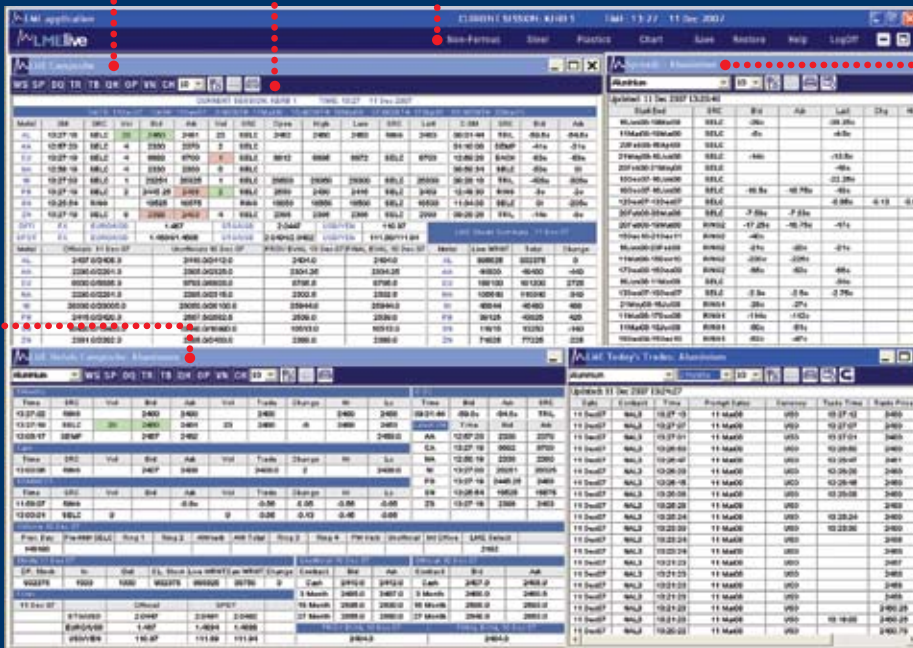
众多的 LME 市场数据可通过一系列的快捷“热键”轻松检索。一点点击即可直接进入价差数据页面、仓储页面、交易自动收录程序、评估和图表生成程序。

菜单栏

LME 全部市场信息均可通过简单易用的站点，点击导航获取。附加屏幕也可另外配置并能快速获取，以确保您随时跟踪市场变化。为您提供 1 天 24 小时在线帮助与支持。

图表生成

LMElive 为所有市场提供改善了的图表生成功能，并且配有最多能覆盖到八项技术指标的功能。此外还有可更改合约与时间序列，甚至于显示其隐含的数据的选择。



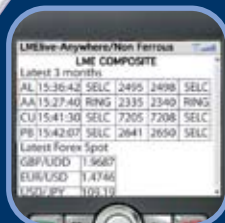
价差与交易自动收录程序

实时更新交易与价差数据，对市场波动一目了然。

金属综合信息

合约“中框”页面确保您能不断获得全部市场信息，从现金价格、3 个月，到 TOMNEXT 交易价。所有有色金属和塑料以及钢合约的交易场所，均可找到。

LMElive anywhere



移动摄取

在您的移动手持设备上，您可在综合信息页面上看到说明关键交易日当中有关有色金属、钢和塑料期货最新的买入价-卖出价差的全部市场综述。另外还可得到 LME 即期外汇交易价格。

登录注册 www.lmelive.com，体验四周的免费试用。



LONDON METAL EXCHANGE

客户支持免费电话号码 (英国): 0800 032 7759 国际电话: +44 800 032 7759

电子邮箱: customersupport@lmelive.com

www.lmelive.com

© 伦敦金属交易所有限公司, 56 leadenhall Street, London, EC3A 2DX, UK

© 伦敦金属交易所标识为伦敦金属交易所有限公司的注册商标。所有其他商标均被认可。