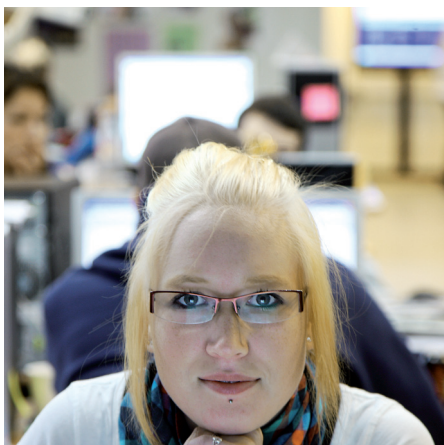


Københavns Tekniske Skole

Lygten 16, 2400 København NV
Tlf.: 3586 3586 www.kts.dk





Københavns Tekniske Skole

– en introduktion







Københavns Tekniske Skole (KTS) er hovedstadens erhvervsskole – kendt for et bredt udbud og en stærk faglighed. Med afsæt i samfundsudvikling og erhvervsliv uddanner vi mennesker, som kan møde kravene i en globaliseret verden. Vi skaber stolthed, er nytænkende og tager initiativer. Vi gør vores uddannelser spændende og sikrer en høj nytteværdi.

KTS er et moderne uddannelsessted. Skolens uddannelser og kurser bliver løbende udviklet, så de modsvarer omverdenens behov for uddannelser på et højt kvalitetsniveau – både nu og i fremtiden.

Skolen tilbyder undervisning på ti adresser i Storkøbenhavn. Skolen er en af Danmarks største tekniske skoler og havde i 2008 en omsætning på 538 millioner kroner.

En erhvervsuddannelse (EUD) er en vekseluddannelse, der skifter mellem perioder i skole og perioder i praktik. Uddannelsen er et sammenhængende forløb, der består af to faser: Et grundforløb, der er den indledende del af uddannelsen og varer 10-60 uger, og et hovedforløb, der udgør den resterende del. Uddannelsen starter med et grundforløb på skolen eller i særlige tilfælde i virksomheden (ny mesterlære).

En erhvervsuddannelse varer typisk omkring fire år. Københavns Tekniske Skole udbyder desuden htx-teknisk gymnasium på to adresser. En htx-uddannelse varer tre år.

Grundforløb

Københavns Tekniske Skole udbyder fem EUD-grundforløb, som retter sig mod 32 hovedforløb, hvor skolen udbyder de 25.

Hovedforløb

I starten eller i løbet af grundforløbet skal eleven vælge, hvilket fag han eller hun har lyst til at beskæftige sig med. Den del af erhvervsuddannelsen, der

Find mere information om de enkelte uddannelser på www.kts.dk



ligger efter grundforløbet, kaldes hovedforløbet og består af skoleophold og praktikperioder. Praktikperioderne foregår i en virksomhed. For at kunne starte på et hovedforløb skal eleven have en uddannelsesaftale med en godkendt virksomhed/mester. På nogle uddannelser er der mulighed for skolepraktik. Længden af hovedforløbet vil afhænge af uddannelsesvalg. Hovedforløbet afsluttes med en svendep prøve/opgave.

Efteruddannelse

Ud over de ordinære uddannelser har skolen mere end 300 forskellige efteruddannelseskurser (2009) inden for 29 brancheområder.

Htx

Du kan blive htx-student fra Københavns Tekniske Gymnasium, der har et gymnasium i Valby, Htx Sukkertoppen, og et gymnasium på Østerbro, Htx Vibehus. Htx er en 3-årig naturvidenskabelig studentereksamen, og vi har følgende studieretninger:

- Science (Fysik A, Matematik A, Idéhistorie B)
- Biokemi (Kemi A, Matematik A, Biologi B)
- Teknologi og Design (Teknologi A, Design B, Innovation C)

- IT og Kommunikation (Kommunikation/it A, Samfundsfag B, Programmering C)
- Internationale Medier (Engelsk A, Kommunikation/it A, Mediefag C)

Uddannelser

Oversigten viser, hvilke fem grundforløb, Københavns Tekniske Skole tilbyder samt hvilke hovedforløb de retter sig mod.

Bemærk: De hovedforløb, der er markeret med en stjerne* kan gennemføres på Københavns Tekniske Skole. De øvrige skal gennemføres på en anden teknisk skole.



Bygge og anlæg

- Anlægsstruktør, bygningsstruktør og brolægger*
- Boligmonteringsuddannelsen
- Byggemontagetekniker*
- Bygningsmaler
- Flisemontør*
- Gulvlægger*
- Murer*
- Orgelbygger*
- Snedker*
- Tømrer*
- VVS-uddannelsen

Produktion og udvikling

- Butiksguldsmed*
- CNC-tekniker*
- Industrioperatør*
- Industritekniker*
- Klinisk tandteknikerassistent*
- Laboratorie-tandtekniker*
- Metalsmed*
- Procesoperatør*
- Støberitekniker*
- Teknisk designer*
- Værktøjsuddannelsen*
- Ædelsmed*

Medieproduktion

- Film- og tv-produktion*
- Fotograf*
- Grafisk tekniker*
- Mediegrafiker*
- Skiltetekniker
- Web-integrator



Bygnings- og brugerservice

- Ejendomsservicetekniker*
- Serviceassistent
- Sikkerhedsvagt

Strøm, styring og it

- Elektriker
- Teater-, udstillings- og eventtekniker*



Alle elever får ansvar for en bærbær pc. Undervisningen på Københavns Tekniske Gymnasium er meget praktisk orienteret, og eleverne arbejder ofte i projektgrupper.

Brobygning og andre særlige tilbud

I 2008 var der 5494 folkeskoleelever på Københavns Tekniske Skole fordelt med 3239 på introduktionskurser og 2255 på brobygning. Forløbene giver folkeskoleeleverne en indføring i, hvilke uddannelser vi udbyder, og hvordan det er at gå på KTS.

Erhvervsgrunduddannelse (EGU)

Nogle af grundene til frafald eller slet intet valg af ungdomsuddannelse kan

være faglige vanskeligheder, problemer med at begå sig socialt eller almindelig usikkerhed i forhold til egne evner. Det tages der højde for på erhvervsgrunduddannelsen (EGU), som tilrettelægges individuelt og med varierende længde, afhængigt af den unges behov.

Unge med læse- og skrivevanskeligheder

På KTS kan unge med læse- og skrivevanskeligheder eller ordblindhed komme på hold med andre unge i samme situation. Vi samarbejder med Hovedstadens Ordblindeskole, som står for en del af undervisningen. De såkaldte ordblindehold findes på tømrer- og maleruddannelserne.

Et grundforløb på erhvervsuddannelserne kan vare mellem 10 og 60 uger, så der er mulighed for at lave fleksible grundforløb, der tager højde for den enkelte elevs behov og for eksempel indeholder ekstra undervisning i dansk og matematik.

Få hjælp af en vejleder

Det kan være svært at vælge uddannelse, men også selvom man ved præcis, hvad man vil være, er det en god idé at tale med en vejleder. KTS har et stort korps af vejledere, der kan hjælpe både med afklaring af uddannelsesvalg og med alle de praktiske spørgsmål, der opstår, når man skal vælge. Det kan være spørgsmål om økonomi, optagelseskrav,



praktikpladssøgning eller muligheder for at tage til udlandet under sin uddannelse.

Kontaktlærere

Når uddannelsesvalget er truffet, får eleverne på erhvervsuddannelserne tilknyttet en kontaktlærer. Kontaktlæreren fungerer som elevens faglige vejleder undervejs i uddannelsen, og hjælper med alle faglige problemstillinger.

På htx fungerer klasselæreren eller de enkelte undervisere som faglige vejleder.

Pædagogik og studiemiljø

På KTS udvikler både elever og kursister sig fagligt og personligt undervejs i uddannelsen. Undervisningen er

problemorienteret og projektbaseret, eleverne arbejder med konkrete opgaver og skal ikke kun sidde i et klasselokale og høre på en lærer. Vi evaluerer løbende undervisningen. Så vi hele tiden kan tjekke og forbedre kvaliteten. De fysiske forhold og studiefaciliteter bliver prioriteret højt, så eleverne har de bedste rammer for at uddanne sig.

Lærerne

For KTS er det vigtigt, at lærerne har en tæt, faglig tilknytning til de fagområder, de underviser i. Derfor har alle faglærere på KTS mindst fem års erhvervs erfaring inden for de fag, de underviser i.

Alle lærere har naturligvis en pædagogisk grunduddannelse, ligesom KTS

arbejder med systematisk kompetenceudvikling af skolens medarbejdere.

Til virksomheder

Arbejdsmarkedsuddannelser

Som virksomhed kan man naturligvis gøre brug af KTS' eksisterende store kursusudbud, men hvis man har særlige behov, skal man blot ringe til en af vores konsulenter. I samarbejde finder virksomheden og konsulenten frem til, hvordan kurset skal sættes sammen.

Selve undervisningen kan også tilrettelægges fleksibelt, som for eksempel



See www.kts.dk/efteruddannelser

heltids-, deltids, eller fjernundervisning enten på skolen eller i virksomheden. Læs mere på www.kts.dk/efteruddannelser

Mangler din virksomhed en lærling?

De fleste virksomheder oplever det som en gevinst og en god investering at få en lærling, og KTS hjælper med alt det praktiske.

I Virksomhedssekretariatet kan du få hjælp til at finde den rigtige uddannelsesaftale. Der findes fire typer:

- Almindelig aftale, hvor du har lærlingen under hele forløbet
- Kort aftale, hvor du har lærlingen i en

del af forløbet

- Kombinationsaftale, hvor to eller flere virksomheder deles om en lærling i forløbet
- Flex-kombinationsaftale, hvor din virksomhed kun har lærlingen i en del af forløbet, fordi virksomheden ikke er fuldt ud godkendt som praktiksted

Vores medarbejdere i Virksomhedssekretariatet hjælper også gerne med

- Registrering af uddannelsesaftale
- Regler om uddannelser
- Løn- og ansættelsesforhold
- Tilskudsmuligheder, for eksempel Arbejdsgivernes Elevrefusion (AER)
- Hvornår eleven skal på skole

- Kørselstilbud under skoleophold
- Skolehjem
- Praktik i udlandet
- Muligheder for efteruddannelse

Få hjælp af en konsulent

Har du brug for at tale med en konsulent om efteruddannelse, kan du ringe til KTS' fællesadministration på tlf. 3586 3586. Virksomhedssekretariatet hjælper dig med praktikanter og praktikaftaler på tlf. 3586 3577.

Om skolen

Organisationen KTS

Københavns Tekniske Skole ledes af en professionel bestyrelse med repræ-



sentanter fra arbejdsmarkedets parter og skolens medarbejdere (sidstnævnte uden stemmeret). Bestyrelsen har ansvaret for, at forretningen KTS drives effektivt og forsvarligt, og at skolen løbende udvikler sig i takt med omgivelserne.

Den daglige ledelse varetages af direktionen, der består af direktør Mogens Nielsen, vicedirektør Flemming Brandt og administrationschef Per Nielsen. Tre stabsschefer er tilknyttet direktionen, henholdsvis en driftudviklingschef, en produktudviklingschef samt en personaleudviklingschef.

De enkelte skoleområder ledes af en inspektør, af en eller flere uddannelsesledere samt en administrativ leder.

Underviserne er ofte del af et undervisningsteam, men selve organiseringen af underviserne kan variere fra skoleområde til skoleområde.

Samarbejds- og sikkerhedsarbejdet på KTS er organiseret i både lokale og centrale organer, og skolen har også et korps af FUL-konsulenter (forsøg, udvikling og læring). Konsulentrollen er en specialfunktion ved siden af medarbejderens normale arbejdsfunktion, og den enkelte konsulent støtter typisk inspektøren og de enkelte lærerteams i udviklingsopgaver.

Samarbejdspartnere

KTS ønsker at have et åbent og tillidsfuldt forhold til det omgivende samfund.

Undervisningsministeriet er naturligvis en vigtig samarbejdspartner på linje med de regionale Ungdommens Uddannelsesvejlednings-centre (UU-centre), ligesom skolen er i tæt dialog med arbejdsmarkedets parter. Det foregår blandt andet i bestyrelsen og i de lokale uddannelsesudvalg, som rådgiver i arbejdet med de lokale undervisningsplaner. KTS arbejder også sammen med andre uddannelsesinstitutioner, og de enkelte skoler er i daglig kontakt med virksomheder, organisationer og andre samarbejdspartnere.



* I januar 2009 overgik KVV (kortere videregående uddannelser) og MVU (mellemlange videregående uddannelser) til et selvstændigt erhvervsakademi, Københavns Erhvervsakademi.

År	2006	2007	2008
Omsætning i mio. kr.	599	549	537
Medarbejdere på fuld tid	726	721	718
Overskud i mio. kr.	26	38	22
Årselever	6073	5615	5368
Årselever:			
Brobygning	192	195	152
Grundforløb	2419	2315	1903
Hovedforløb	776	767	802
Htx	358	397	494
Skolepraktik	362	227	197
Efteruddannelse	417	353	351
KVV/MVV *	1343	1217	1345
Øvrige	206	144	122
Årselever i alt	6073	5615	5368

Brønderslev Allé 25, 2770 Kastrup

Tlf. 3586 3986

Grundforløb

- Medieproduktion
 - Strøm, styring og it
- Hovedforløb
- Film- og tv-produktionstekniker
 - Fotograf

- Teater- event- og udstillingstekniker

Kursuscentret

Kurser inden for it:

- Animation
- CAD, VIZ, DTP
- Multigraf
- Pc-kørekort

Carl Jacobsens Vej 25, 2500 Valby

„Sukkertoppen“

Tlf. 3586 7086

Grundforløb

- Bygnings- og brugerservice
- Produktion og udvikling
- Strøm, styring og it

Hovedforløb

- Industrioperatør
- Procesoperatør
- Produktør

Htx – teknisk gymnasium

Efteruddannelse

Fabriksparken 31, 2600 Glostrup

Tlf. 3586 7186

Grundforløb

- Bygge og anlæg
- Bygnings- og brugerservice
- Strøm, styring og it

Hovedforløb

- Brolægger
- Ejendomsservice
- Murer

Struktør

Efteruddannelse

Jagtvej 163, 2100 København Ø

Tlf. 3586 7386

Htx – teknisk gymnasium

Julius Thomsens Gade 5, 1974 Frederiksberg C

Tlf. 3586 3386

Grundforløb

- Medieproduktion
- Hovedforløb
- Grafisk tekniker
 - Mediegrafiker

Efteruddannelse

Kongedybet 25, 2300 København S

Tlf. 3586 3086

- Bygge og anlæg
 - Produktion og udvikling
- Efteruddannelse

Lygten 16, 2400 København NV

Tlf. 3586 3586

Fællesadministrationen

Marielundvej 44, 2730 Herlev

Tlf. 3586 7286

Hovedforløb

- Byggemontagetekniker
- Gulvlægger
- Murer (skolepraktik)
- Tømrer (skolepraktik)

Virksomhedssekretariatet

Rebslagervej 11, 2400 København NV

Tlf. 3586 3486

• Erhvervsgrunduddannelse (EGU)
Grundforløb

- Bygge og anlæg
- Produktion og udvikling

- Strøm, styring og it
- Hovedforløb
- Byggemontagetekniker
 - Bygningssnedker (skolepraktik)
 - Murer
 - Møbelsnedker (skolepraktik)
 - Tandtekniker (skolepraktik)
 - Teknisk designer
- Efteruddannelse
- Tømrer

Tuborgvej 177, 2400 København NV

Tlf. 3586 3286

Grundforløb

- Produktion og udvikling
- Hovedforløb
- CNC-teknikeruddannelsen
 - Industritekniker-uddannelsen
 - Klinisk tandteknikerassistent
 - Laboratorietandtekniker
 - Metalsmed
 - Værktøjs-uddannelsen
 - Ædelsmed
- Efteruddannelse

Tæbyvej 65, 2610 Rødovre

Tlf. 3586 3686

Grundforløb

- Bygge og anlæg
- Hovedforløb
- Byggemontagetekniker
 - Bygningsnedker
 - Møbelsnedker
 - Orgelbygger
 - Tømrer
- Efteruddannelse